

**Yapı Kredi Portföy Yönetimi A.Ş.
Borçlanma Araçları Şemsiye Fonu'naBağlı
Yapı Kredi Portföy Eurobond (Dolar)
Borçlanma Araçları Fonu**

1 Ocak - 30 Haziran 2016 ara hesap dönemine ait
yatırım performansı konusunda kamuya açıklanan bilgilere
ilişkin rapor

**Yapı Kredi Portföy Yönetimi A.Ş.
Borçlanma Araçları Şemsiye Fonu'na Bağlı
Yapı Kredi Portföy Eurobond (Dolar) Borçlanma Araçları Fonu'nun
yatırım performansı konusunda
kamuya açıklanan bilgilere ilişkin rapor**

Yapı Kredi Portföy Yönetimi A.Ş. Borçlanma Araçları Şemsiye Fonu'na Bağlı Yapı Kredi Portföy Eurobond (Dolar) Borçlanma Araçları Fonu'nun ("Fon") 1 Ocak - 30 Haziran 2016 hesap dönemine ait ekteki performans sunuş raporunu Sermaye Piyasası Kurulu'nun Seri: VII No: 128.5 sayılı Bireysel Portföylerin ve Kolektif Yatırım Kuruluşlarının Performans Sunumuna, Performansa Dayalı Ücretlendirmesine ve Kolektif Yatırım Kuruluşlarını Notlandırma ve Sıralama Faaliyetlerine İlişkin Esaslar Hakkında Tebliğ'inde ("Tebliğ") yer alan performans sunuş standartlarına ilişkin düzenlemeleri çerçevesinde incelemiş bulunuyoruz.

İncelememiz sonucunda Fon'un 1 Ocak – 30 Haziran 2016 hesap dönemine ait performans sunuş raporunun Tebliğ'de belirtilen performans sunuş standartlarına ilişkin düzenlemelerine uygun hazırlanmadığı kanaatine varmamıza sebep olacak herhangi bir tespitimiz bulunmamaktadır.

Diğer Husus

1 Ocak – 30 Haziran 2016 dönemine ait performans sunuş raporunda sunulan ve performans bilgisi hesaplamalarına dayanak teşkil eden finansal bilgiler Türkiye Bağımsız Denetim Standartları'na ("BDS") uygun olarak tam veya sınırlı kapsamlı bağımsız denetime tabi tutulmamıştır.

Güney Bağımsız Denetim ve Serbest Muhasebeci Mali Müşavirlik Anonim Şirketi
A member firm of Ernst&Young Global Limited



İstanbul, 29 Temmuz 2016

B. PERFORMANS BİLGİSİ

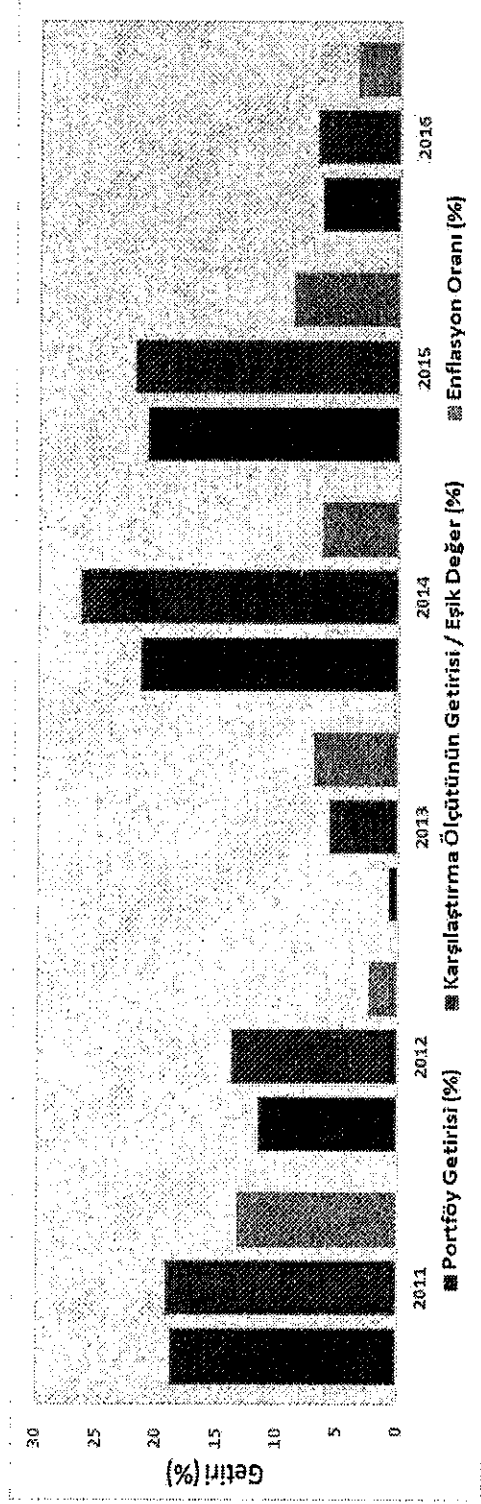
Yıllar	Toplam Getiri (%)	Karşılaştırma Ölçütünün Getirisi / Eşik Değer (%)	Enflasyon Oranı (%) (*)	Portföyün Zaman İçinde Standart Sapması (%)	Karşılaştırma Ölçütünün Standart Sapması (%) (**)	Bilgi Rasyosu	Sunuma Dahil Dönem Sonu Portföyün Net Aktif Değeri
2011	18.81	19.18	13.33	0.52	0.44	-0.0035	5,496,894.65
2012	11.60	13.78	2.45	0.37	0.33	-0.0318	14,049,563.15
2013	0.70	5.77	6.97	0.61	0.50	-0.0633	5,771,495.70
2014	21.42	26.48	6.36	0.45	0.47	-0.0732	281,706,702.35
2015	20.92	21.99	8.81	0.56	0.52	-0.0322	510,491,379.25
2016(***)	6.44	6.88	3.63	0.44	0.43	-0.0347	590,489,504.82

(*) Enflasyon oranı TÜİK tarafından açıklanan TÜFE'nin performans dönemine denk gelen bileşik getirisidir.

(**) Portföyün ve karşılaştırma ölçütünün standart sapması dönemdeki günlük getiriler üzerinden hesaplanmıştır.

(***) 01.01.2016 - 30.06.2016 tarihleri arasındaki dönemdir.

GRAFİK



GEÇMİŞ GETİRİLER GELECEK DÖNEM PERFORMANSI İÇİN BİR GÖSTERGE SAYILMAZ.

C. DİPNOTLAR

1. Yapı Kredi Portföy Yönetimi, portföy yönetimi ve yatırım danışmanlığı hizmeti veren bir portföy yönetim şirketidir. Yönetim alanları yatırım fonları, emeklilik fonları ve özel portföy yönetimidir.

Kurucu, fonun katılma payı sahiplerinin haklarını koruyacak şekilde temsili, yönetimi, yönetiminin denetlenmesi ile faaliyetlerinin içtüzük ve izahname hükümlerine uygun olarak yürütülmesinden sorumludur. Kurucu fona ait varlıklar üzerinde kendi adına ve fon hesabına mevzuat ve içtüzüğe uygun olarak tasarrufta bulunmaya ve bundan doğan hakları kullanmaya yetkilidir. Fonun faaliyetlerinin yürütülmesi esnasında portföy yöneticiliği hizmeti de dahil olmak üzere dışarıdan hizmet alınması, Kurucunun sorumluluğunu ortadan kaldırmaz.

Fon portföyü, kolektif portföy yöneticiliğine ilişkin PYŞ Tebliği'nde belirtilen ilkeler ve fon portföyüne dahil edilebilecek varlık ve haklara ilişkin Tebliğ'de yer alan sınırlamalar çerçevesinde yönetilir.

Uzmanlaşılan Yönetim Alanları:

- Yatırım Fonu Portföy Yönetimi,
- Emeklilik Fonu Portföy Yönetimi,
- Özel Portföy Yönetimi,

2- Fon portföyünün yatırım amacı ve yatırım stratejisine "A. Tanıtıcı Bilgiler" bölümünde yer verilmiştir.

3- Fon Portföyü 01.01.2016 - 30.06.2016 sunum döneminde "net %6.44" oranında getiri sağlamıştır.

4- Yönetim ücretleri, vergi, saklama ücretleri ve diğer faaliyet giderlerinin günlük brüt portföy değerine oranının ağırlıklı ortalaması aşağıdaki gibidir.

01.01.2016 - 30.06.2016 döneminde :	Portföy Değerine Oranı (%)	TL Tutar
Fon Yönetim Ücreti	0.742	4,137,881.35
Denetim Ücreti	0.001	3,980.14
Saklama Giderleri	0.012	67,464.61
İhraç İzni Giderleri	-	-
Noter Harç ve Tasdik Ücretleri	-	110.02
Diğer Giderler	0.433	2,413,293.50
Günlük Giderlerin Portföy Değerine Oranı (%)	1.188	
Ortalama Fon Portföy Değeri		557,418,432.60

5- Performans sunum döneminde yatırım stratejisi değişikliği yapılmamıştır.

6- Yatırım fonlarının portföy işletmesinden doğan kazançları kurumlar vergisi ve stopajdan muaftır.