

**Yapı Kredi Portföy Yönetimi A.Ş. Borçlanma  
Araçları Şemsiye Fonu'na Bağlı  
Yapı Kredi Portföy Kısa Vadeli Borçlanma  
Araçları Fonu**

**1 Ocak - 30 Haziran 2016 ara hesap dönemine ait  
yatırım performansı konusunda kamuya açıklanan bilgilere  
ilişkin rapor**



Building a better  
working world

Güney Bağımsız Denetim ve  
SMMM AŞ  
Eski Büyükdere Cad.  
Orjin Maslak No:27  
Maslak, Sarıyer 34398  
İstanbul - Turkey

Tel : +90 212 315 30 00  
Fax: +90 212 230 82 91  
ey.com  
Ticaret Sicil No: 479920-427502

**Yapı Kredi Portföy Yönetimi A.Ş.  
Borçlanma Araçları Şemsiye Fonu'na Bağlı  
Yapı Kredi Portföy Kısa Vadeli Borçlanma Araçları Fonu'nun  
yatırım performansı konusunda  
kamuya açıklanan bilgilere ilişkin rapor**

Yapı Kredi Portföy Yönetimi A.Ş. Borçlanma Araçları Şemsiye Fonu'na Bağlı Yapı Kredi Portföy Kısa Vadeli Borçlanma Araçları Fonu'nun ("Fon") 1 Ocak - 30 Haziran 2016 hesap dönemine ait ekteki performans sunuş raporunu Sermaye Piyasası Kurulu'nun Seri: VII No: 128.5 sayılı Bireysel Portföylerin ve Kolektif Yatırım Kuruluşlarının Performans Sunumuna, Performansa Dayalı Ücretlendirmesine ve Kolektif Yatırım Kuruluşlarını Notlandırma ve Sıralama Faaliyetlerine İlişkin Esaslar Hakkında Tebliğ'inde ("Tebliğ") yer alan performans sunuş standartlarına ilişkin düzenlemeleri çerçevesinde incelemiş bulunuyoruz.

İncelememiz sonucunda Fon'un 1 Ocak – 30 Haziran 2016 hesap dönemine ait performans sunuş raporunun Tebliğ'de belirtilen performans sunuş standartlarına ilişkin düzenlemelerine uygun hazırlanmadığı kanaatine varmamıza sebep olacak herhangi bir tespitimiz bulunmamaktadır.

*Diğer Husus*

1 Ocak – 30 Haziran 2016 dönemine ait performans sunuş raporunda sunulan ve performans bilgisi hesaplamalarına dayanak teşkil eden finansal bilgiler Türkiye Bağımsız Denetim Standartları'na ("BDS") uygun olarak tam veya sınırlı kapsamlı bağımsız denetime tabi tutulmamıştır.

Güney Bağımsız Denetim ve Serbest Muhasebeci Mali Müşavirlik Anonim Şirketi  
A member firm of Ernst&Young Global Limited



Yaşar Biyas SMMM  
Sorumlu Denetçi

İstanbul, 29 Temmuz 2016

**A. TANITICI BİLGİLER**

PORTFÖYE BAKIŞ		YATIRIM VE YÖNETİME İLİŞKİN BİLGİLER
Halka arz tarihi: <b>27.08.2002</b>		Portföy Yöneticileri Güzide Coşar Cerit
30.06.2016 tarihi itibarıyla		
Fon Toplam Değeri	615,574,508.51	
Birim Pay Değeri	0.047116	Fonun Yatırım Amacı ve Stratejisi
Yatırımcı Sayısı	45,650	
Tedavül Oranı (%)	26.13	Fon'un borçlanma araçları fonu olması nedeniyle, fon toplam değerinin en az %80'i devamlı olarak kısa vadeli kamu ve özel sektör borçlanma araçlarına yatırılır. Fon portföyünün aylık ağırlıklı ortalama vadesi 25-90 gün aralığındadır. Fonun karşılaştırma ölçütü %42 BIST-KYD 91 Günlük Bono Endeksi, %40 BIST-KYD Özel Sektör Borçlanma Aracı Sabit ve %18 BIST-KYD Repo Brüt Endeksi'dir. Fon portföyüne riskten korunma ve/veya yatırım amacıyla türev araçlar alınabilir. Bu türev araçlar borsa ve borsa dışı vadeli işlemler ile opsiyonlar olabilir. Yatırım yapılacak varlıkların belirlenmesinde Yapı Kredi Portföy Yönetimi A.Ş. yetkilidir.
<b>Portföy Dağılımı (%)</b>		
Devlet Tahvili	20.71	
Ters Repo	3.30	
Borsa Para Piyasası	4.38	
Vadeli Mevduat	7.00	
Özel Sektör Tahvili	64.60	
<b>Payların Sektörel Dağılımı</b>		En Az Alınabilir Pay Adedi 1

## B. PERFORMANS BİLGİSİ

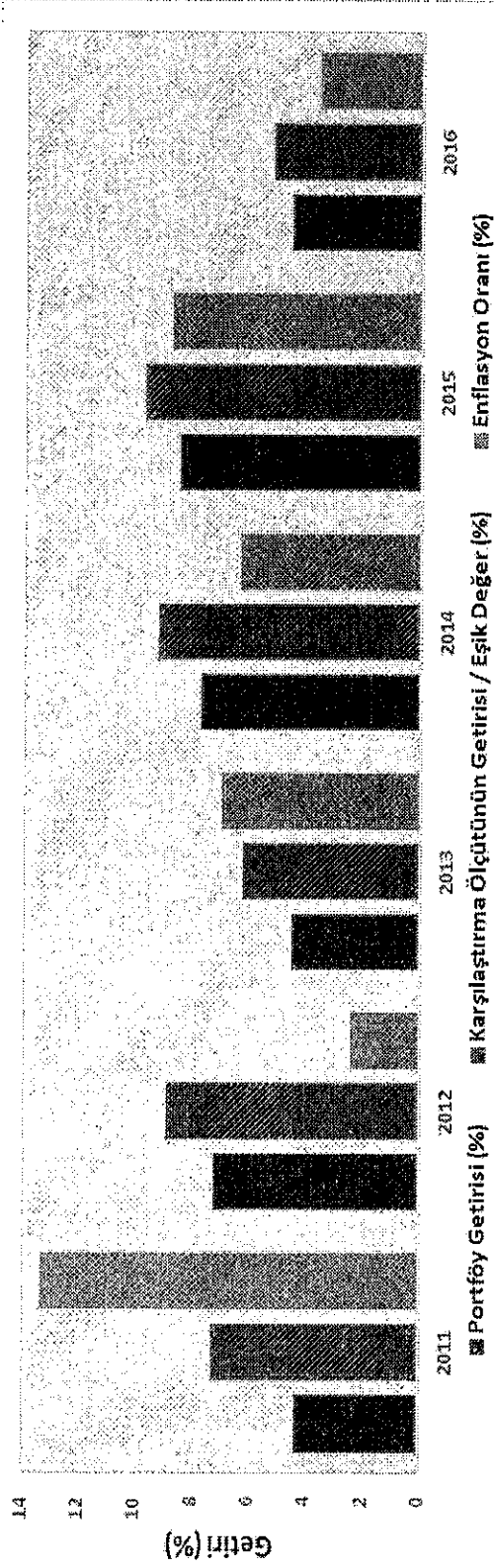
Yıllar	Toplam Getiri (%)	Karşılaştırma Ölçütünün Getirisi / Eşik Değer (%)	Enflasyon Oranı (%) (*)	Portföyün Zaman İçinde Standart Sapması (%)	Karşılaştırma Ölçütünün Standart Sapması (%) (**)	Bilgi Rasyosu	Sunuma Dahil Dönem Sonu Portföyün Net Aktif Değeri
2011	4.35	7.29	13.33	0.01	0.02	-0.4576	260,099,026.04
2012	7.24	8.92	2.45	0.02	0.03	-0.1965	361,593,422.89
2013	4.50	6.23	6.97	0.01	0.03	-0.2177	271,214,015.28
2014	7.74	9.29	6.36	0.02	0.03	-0.1671	294,785,335.12
2015	8.53	9.75	8.81	0.02	0.02	-0.1423	322,983,441.83
2016(***)	4.62	5.23	3.63	0.02	0.02	-0.1710	615,574,508.51

(\*) Enflasyon oranı TÜİK tarafından açıklanan TÜFE'nin performans dönemine denk gelen bileşik getirisidir.

(\*\*) Portföyün ve karşılaştırma ölçütünün standart sapması dönemdeki günlük getiriler üzerinden hesaplanmıştır.

(\*\*\*) 01.01.2016 - 30.06.2016 tarihleri arasındaki dönemdir.

## GRAFİK



GEÇMİŞ GETİRİLER GELECEK DÖNEM PERFORMANSI İÇİN BİR GÖSTERGE SAYILMAZ.

### C. DİPNOTLAR

1. Yapı Kredi Portföy Yönetimi, portföy yönetimi ve yatırım danışmanlığı hizmeti veren bir portföy yönetim şirkettir. Yönetim alanları yatırım fonları, emeklilik fonları ve özel portföy yönetimidir.

Kurucu, fonun katılma payı sahiplerinin haklarını koruyacak şekilde temsili, yönetimi, yönetiminin denetlenmesi ile faaliyetlerinin içtüzük ve izahname hükümlerine uygun olarak yürütülmesinden sorumludur. Kurucu fona ait varlıklar üzerinde kendi adına ve fon hesabına mevzuat ve içtüzüğe uygun olarak tasarrufta bulunmaya ve bundan doğan hakları kullanmaya yetkilidir. Fonun faaliyetlerinin yürütülmesi esnasında portföy yöneticiliği hizmeti de dahil olmak üzere dışarıdan hizmet alınması, Kurucunun sorumluluğunu ortadan kaldırmaz.

Fon portföyü, kolektif portföy yöneticiliğine ilişkin PYŞ Tebliği'nde belirtilen ilkeler ve fon portföyüne dahil edilebilecek varlık ve haklara ilişkin Tebliğ'de yer alan sınırlamalar çerçevesinde yönetilir.

Uzmanlaşılın Yönetim Alanları:

- Yatırım Fonu Portföy Yönetimi,
- Emeklilik Fonu Portföy Yönetimi,
- Özel Portföy Yönetimi,

2- Fon portföyünün yatırım amacı ve yatırım stratejisine "A. Tanıtıcı Bilgiler" bölümünde yer verilmiştir.

3- Fon Portföyü 01.01.2016 - 30.06.2016 sunum döneminde "net %4.62" oranında getiri sağlamıştır.

4- Yönetim ücretleri, vergi, saklama ücretleri ve diğer faaliyet giderlerinin günlük brüt portföy değerine oranının ağırlıklı ortalaması aşağıdaki gibidir.

01.01.2016 - 30.06.2016 döneminde :	Portföy Değerine Oranı (%)	TL Tutar
Fon Yönetim Ücreti	1.040	5,711,672.72
Denetim Ücreti	0.001	3,981.96
Saklama Giderleri	0.011	60,473.01
İhraç İzni Giderleri	-	-
Noter Harç ve Tasdik Ücretleri	-	110.02
Diğer Giderler	0.036	199,718.56
<b>Günlük Giderlerin Portföy Değerine Oranı (%)</b>	<b>1.089</b>	
Ortalama Fon Portföy Değeri		548,977,898.33

5- Performans sunum döneminde yatırım stratejisi değişikliği yapılmamıştır.

6- Yatırım fonlarının portföy işletmesinden doğan kazançları kurumlar vergisi ve stopajdan muaftır.