

**Yapı Kredi Portföy Yönetimi A.Ş.  
Borçlanma Araçları Şemsiye Fonu'na  
Bağlı Yapı Kredi Portföy Kısa Vadeli  
Borçlanma Araçları Fonu**

**1 Ocak - 31 Aralık 2016 hesap dönemine ait yatırım  
performansı konusunda kamuya açıklanan bilgilere  
ilişkin rapor**

**Yapı Kredi Portföy Yönetimi A.Ş.  
Borçlanma Araçları Şemsiye Fonu'na Bağlı  
Yapı Kredi Portföy Kısa Vadeli Borçlanma Araçları Fonu'nun  
yatırım performansı konusunda  
kamuya açıklanan bilgilere ilişkin rapor**

Yapı Kredi Portföy Yönetimi A.Ş. Borçlanma Araçları Şemsiye Fonu'na Bağlı Yapı Kredi Portföy Kısa Vadeli Borçlanma Araçları Fonu'nun ("Fon") 1 Ocak - 31 Aralık 2016 hesap dönemine ait ekteki performans sunuş raporunu Sermaye Piyasası Kurulu'nun Seri: VII-128.5 sayılı Bireysel Portföylerin Ve Kolektif Yatırım Kuruluşlarını Notlandırma Ve Sıralama Faaliyetlerine İlişkin Esaslar Hakkında Tebliğ'inde ("Tebliğ") yer alan performans sunuş standartlarına ilişkin düzenlemeleri çerçevesinde incelemiş bulunuyoruz.

İncelememiz sadece yukarıda belirtilen döneme ait performans sunuşunu kapsamaktadır. Bunun dışında kalan dönemler için inceleme yapılmamış ve görüş oluşturulmamıştır.

Görüşümüze göre 1 Ocak- 31 Aralık 2016 hesap dönemine ait performans sunuş raporu Yapı Kredi Portföy Yönetimi A.Ş. Borçlanma Araçları Şemsiye Fonu'na Bağlı Yapı Kredi Portföy Kısa Vadeli Borçlanma Araçları Fonu'nun performansını ilgili Tebliğ'in performans sunuş standartlarına ilişkin düzenlemelerine uygun olarak doğru bir biçimde yansıtmaktadır.

Güney Bağımsız Denetim ve Serbest Muhasebeci Mali Müşavirlik Anonim Şirketi  
A member firm of Ernst&Young Global Limited



Yaşar Bivas, SMMM  
Sorumlu Ortak, Başdenetçi

İstanbul, 30 Ocak 2017



## B. PERFORMANS BİLGİSİ

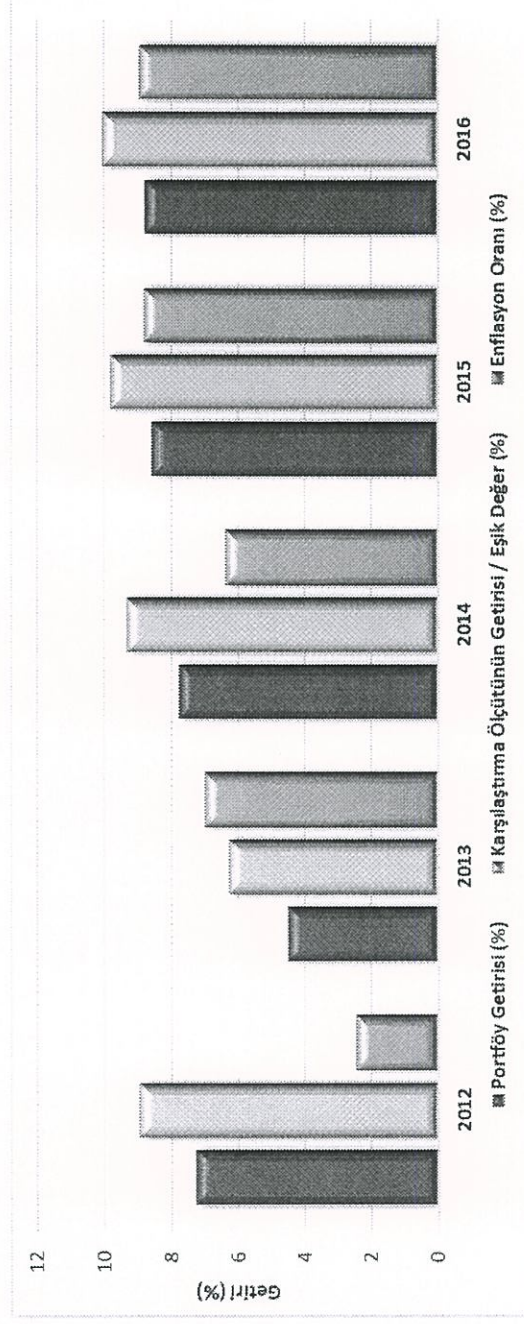
Yıllar	Toplam Getiri (%)	Karşılaştırma Ölçütünün Getirisi / Eşik Değer (%)	Enflasyon Oranı (%) (*)	Portföyün Zaman İçinde Standart Sapması (%)	Karşılaştırma Ölçütünün Standart Sapması (%) (**)	Bilgi Rasyosu	Sunuma Dahil Dönem Sonu Portföyün Net Aktif Değeri
2012	7.24	8.92	2.45	0.02	0.03	-0.1965	361,593,422.89
2013	4.50	6.23	6.97	0.01	0.03	-0.2177	271,214,015.28
2014	7.74	9.29	6.36	0.02	0.03	-0.1671	294,785,335.12
2015	8.53	9.75	8.81	0.02	0.02	-0.1423	322,983,441.83
2016 (***)	8.76	9.99	8.93	0.02	0.02	-0.1677	843,502,028.47

(\*) Enflasyon oranı TÜİK tarafından açıklanan TÜFE'nin performans dönemine denk gelen bileşik getirisidir.

(\*\*) Portföyün ve karşılaştırma ölçütünün standart sapması dönemdeki günlük getiriler üzerinden hesaplanmıştır.

(\*\*\*) 01.01.2016 - 30.12.2016 tarihleri arasındaki dönemdir.

## GRAFİK



"Portföyün geçmiş performansı gelecek dönem performansı için bir gösterege olamaz."

## C. DİPNOTLAR

1. Yapı Kredi Portföy Yönetimi, portföy yönetimi ve yatırım danışmanlığı hizmeti veren bir portföy yönetim şirkettir. Yönetim alanları yatırım fonları, emeklilik fonları ve özel portföy yönetimidir. Kurucu, fonun katılma payı sahiplerinin haklarını koruyacak şekilde temsili, yönetimi, yönetiminin denetlenmesi ile faaliyetlerinin içtüzük ve izahname hükümlerine uygun olarak yürütülmesinden sorumludur. Kurucu fona ait varlıklar üzerinde kendi adına ve fon hesabına mevzuat ve içtüzüğe uygun olarak tasarrufta bulunmaya ve bundan doğan hakları kullanmaya yetkilidir. Fonun faaliyetlerinin yürütülmesi esnasında portföy yöneticiliği hizmeti de dahil olmak üzere dışarıdan hizmet alınması, Kurucunun sorumluluğunu ortadan kaldırmaz. Fon portföyü, kolektif portföy yöneticiliğine ilişkin PYŞ Tebliği'nde belirtilen ilkeler ve fon portföyüne dahil edilebilecek varlık ve haklara ilişkin Tebliğ'de yer alan sınırlamalar çerçevesinde yönetilir.

### Uzmanlaşılın Yönetim Alanları:

- Yatırım Fonu Portföy Yönetimi,
  - Emeklilik Fonu Portföy Yönetimi,
  - Özel Portföy Yönetimi,
- 2- Fon portföyünün yatırım amacı ve yatırım stratejisine "A. Tanıtıcı Bilgiler" bölümünde yer verilmiştir.
  - 3- Fon Portföyü 01.01.2016 - 30.12.2016 sunum döneminde "net %8.76" oranında getiri sağlamıştır.
  - 4- Yönetim ücretleri, vergi, saklama ücretleri ve diğer faaliyet giderlerinin günlük brüt portföy değerine oranının ağırlıklı ortalaması aşağıdaki gibidir.

01.01.2016 - 30.12.2016 döneminde :	Portföy Değerine Oranı (%)	TL Tutar
Fon Yönetim Ücreti	2.090	13,715,480.47
Denetim Ücreti	0.001	7,492.68
Saklama Giderleri	0.024	155,221.44
İhraç İznı Giderleri	-	-
Noter Harç ve Tasdik Ücretleri	-	203.58
Diğer Giderler	0.064	419,321.24
<b>Günlük Giderlerin Portföy Değerine Oranı (%)</b>	<b>2.178</b>	
<b>Ortalama Fon Portföy Değeri</b>	<b>656,343,345.46</b>	

- 5- Fonun gerçekleşen gider oranının azami fon toplam gider oranını aşmış olması durumunda, dönem içinde fon toplam gider oranını aşan kısım kurucu tarafından karşılanarak fona ödenmiştir.
- 6- Performans sunum döneminde yatırım stratejisi değişikliği yapılmamıştır.
- 7- Yatırım fonlarının portföy işletmesinden doğan kazançları kurumlar vergisi ve stopajdan muaftır.
- 8- Kısa vadeli yapısı nedeniyle özellikle para piyasalarındaki gelişmelerden ve kısa vadeli bono piyasasından ek getiri hedefleyen fon, düşük risk algısı olan müşterilerin ihtiyaçlarına yönelik olarak yıl içinde işlemlerini gerçekleştirmiştir. Yüksek volatilitenin yaşandığı 2016 yılı içerisinde riskli varlıklardan mümkün olduğunca uzak olan ve fon yatırımcısının çıkarlarını gözeterek pozitif getiri amaçlayan fon bu çerçevede getiri elde etmiştir.