

**YAPI KREDİ PORTFÖY KADIKÖY SERBEST ÖZEL FON
(Eski unvanıyla “Yapı Kredi Portföy Py Para Piyasası Özel Fonu”)**

**1 OCAK - 30 HAZİRAN 2023 DÖNEMİNE AİT
PERFORMANS SUNUŞ RAPORU VE
YATIRIM PERFORMANSI KONUSUNDA KAMUYA
AÇIKLANAN BİLGİLERE İLİŞKİN RAPOR**



**YAPI KREDİ PORTFÖY KADIKÖY SERBEST ÖZEL FON
(Eski unvanıyla “Yapı Kredi Portföy Py Para Piyasası Özel Fonu”)**

**YATIRIM PERFORMANSI KONUSUNDA
KAMUYA AÇIKLANAN BİLGİLERE İLİŞKİN RAPOR**

Yapı Kredi Portföy Kadıköy Serbest Özel Fon’un (Eski unvanıyla “Yapı Kredi Portföy Py Para Piyasası Özel Fonu”) (“Fon”) 1 Ocak - 30 Haziran 2023 dönemine ait ekteki performans sunuş raporunu Sermaye Piyasası Kurulu’nun VII - 128.5 sayılı Bireysel Portföylerin ve Kolektif Yatırım Kuruluşlarının Performans Sunumuna, Performansa Dayalı Ücretlendirilmesine ve Kolektif Yatırım Kuruluşların Notlandırma ve Sıralama Faaliyetlerine İlişkin Esaslar Hakkında Tebliğ’inde (“Tebliğ”) yer alan performans sunuş standartlarına ilişkin düzenlemeleri çerçevesinde incelemiş bulunuyoruz.

İncelememiz sadece yukarıda belirtilen döneme ait performans sunuşunu kapsamaktadır. Bunun dışında kalan dönemler için inceleme yapılmamış ve görüş oluşturulmamıştır.

İncelememiz sonucunda Fon’un 1 Ocak - 30 Haziran 2023 dönemine ait performans sunuş raporunun Tebliğ’de belirtilen performans sunuş standartlarına ilişkin düzenlemelere uygun hazırlanmadığı kanaatine varmamıza sebep olacak herhangi bir tespitimiz bulunmamaktadır.

Diğer Husus

1 Ocak - 30 Haziran 2023 dönemine ait performans sunuş raporunda sunulan ve performans bilgisi hesaplamalarına dayanak teşkil eden finansal bilgiler Türkiye Bağımsız Denetim Standartları’na (“BDS”) uygun olarak tam veya sınırlı kapsamlı bağımsız denetime tabi tutulmamıştır.

PwC Bağımsız Denetim ve
Serbest Muhasebeci Mali Müşavirlik A.Ş.


Talar Gül, SMMM
Sorumlu Denetçi

İstanbul, 31 Temmuz 2023

YAPI KREDİ PORTFÖY YÖNETİMİ A.Ş. TARAFINDAN KURULAN VE YÖNETİLEN
YAPI KREDİ PORTFÖY KADIKÖY SERBEST ÖZEL FON

1 OCAK - 30 HAZİRAN 2023 DÖNEMİNE AİT PERFORMANS SUNUŞ RAPORU

A. TANITICI BİLGİLER		
PORTFÖYE BAKIŞ		YATIRIM VE YÖNETİME İLİŞKİN BİLGİLER
Halka arz tarihi:	23 Mart 2021	Portföy Yöneticileri
30 Haziran 2023 tarihi itibarıyla (*)		
Fon Toplam Değeri (*)	365.425.603,99	Fırat Şensoy / Gaye Vural Deran
Birim Pay Değeri	1,218085	
Yatırımcı Sayısı	1	Fon'un Yatırım Stratejisi
Tedavül Oranı (%)	0,60	Fon, orta ve uzun vadede TL bazında yüksek getiri sağlamak amacıyla piyasalardaki fırsatlardan faydalanmayı hedefleyen bir yönetim stratejisi izlemektedir. Fon, hem yurtiçi hem de yurtdışı ülkelerde, TL ve dövize endeksli sermaye piyasası araçlarına ve kıymetli madenlere yatırım yapabilir. Fon portföyünün en az %51'i sürekli olarak BIST'te işlem gören ortaklık paylarından oluşacaktır. Fon çeşitlendirilmiş varlık stratejisi ile yönetilecek olup, portföy dağılımı piyasa koşullarına göre dinamik olarak belirlenecektir.
Portföy Dağılımı (%)		
Hisse Senedi	61,32	
Mevduat (TL)	15,17	
Takasbank Para Piyasası	8,53	
BYF Katılma Payları	6,18	
Vadeli İşlemler Nakit Teminatları	3,57	
Yatırım Fonları Katılma Payları	3,29	
Özel Sektör Tahvili	1,94	
Payların Sektörel Dağılımı (%)		
BIST HOLDİNG ve YATIRIM	14,57	
BIST ULAŞTIRMA	13,08	
BIST GIDA İÇECEK	5,89	
BIST BANKA	5,86	
BIST TEKSTİL DERİ	5,76	
BIST TURİZM	4,56	
BIST META ANA	3,02	
BIST METAL EŞYA MAKİNA	2,70	
BIST TİCARET	2,62	
BIST TAŞ TOPRAK	2,09	
BIST KİMYA PETROL PLASTİK	1,30	En Az Alınabilir Pay Adedi
BIST ELEKTRİK	1,00	1

(*) 30 Haziran 2023 tarihinin tatil günü olması sebebi ile 30 Haziran 2023 sonu ile hazırlanan performans raporlarında 3 Temmuz 2023 tarihinde geçerli olan 27 Haziran 2023 tarihi ile oluşturulan Fon Portföy Değeri ve Net Varlık Değeri tablolarındaki değerler kullanılmıştır.

1 OCAK - 30 HAZİRAN 2023 DÖNEMİNE AİT PERFORMANS SUNUŞ RAPORU

B. PERFORMANS BİLGİSİ

Yıllar	Toplam Getiri (%)	Karşılaştırma Ölçütünün Getirisi / Eşik Değer (%)	Enflasyon Oranı (%) (*)	Portföyün Zaman İçinde Standart Sapması (%)	Karşılaştırma Ölçütünün Standart Sapması/Eşik Değer (%) (**)	Bilgi Rasyosu	Sunuma Dahil Dönem Sonu Portföyün Net Aktif Değeri
2021 (***)	14,97	15,12	-	0,05	0,05	-0,0595	114.968.696,01
2022 (****)	16,04	13,84	-	0,09	0,03	0,0907	6.182.419,24
2023 (*****)	21,81	3,84	-	1,43	0,04	0,1286	365.425.603,99

(*) Enflasyon oranı TÜİK tarafından açıklanan TÜFE'nin performans dönemine denk gelen bileşik getirisidir. Fonun yönetildiği 24 Mart - 31 Aralık 2021, 1 Ocak 2022 – 28 Aralık 2022, 14 Şubat - 30 Haziran 2023 arasındaki dönem için enflasyon oranı hesaplanamaması nedeniyle bu orana raporda yer verilmemiştir.

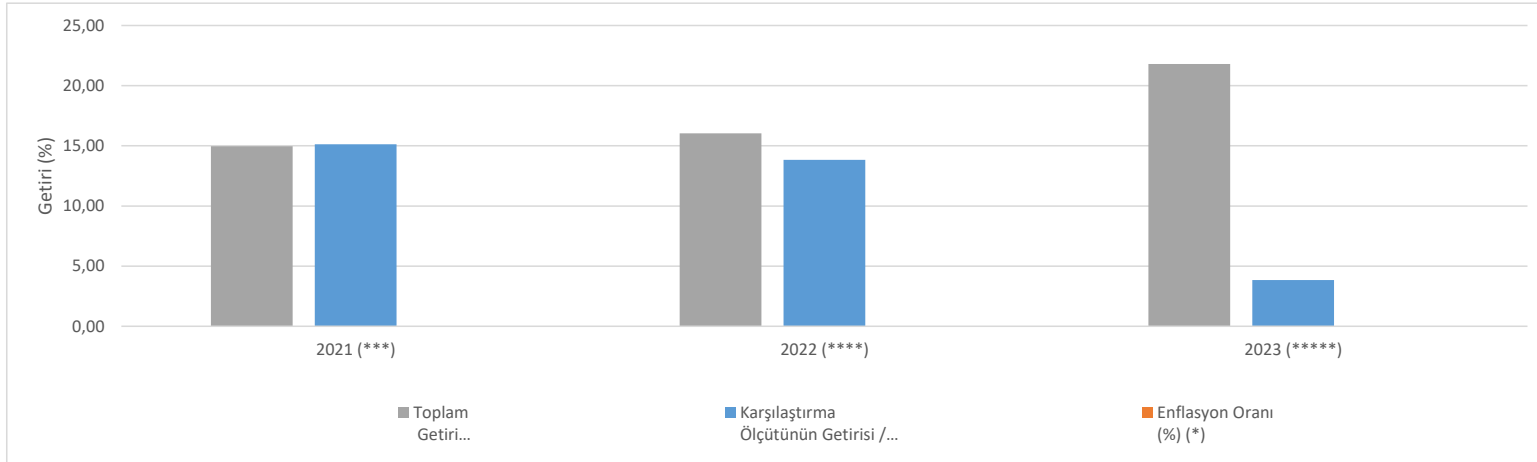
(**) Portföyün ve karşılaştırma ölçütünün standart sapması dönemindeki günlük getiriler üzerinden hesaplanmıştır.

(***) 24 Mart - 31 Aralık 2021 arasındaki dönemdir.

(****) 1 Ocak - 28 Aralık 2022 arasındaki dönemdir.

(*****) 14 Şubat - 30 Haziran 2023 arasındaki dönemdir.

GRAFİK



"PORTFÖYÜN GEÇMİŞ PERFORMANSI GELECEK DÖNEM PERFORMANSI İÇİN BİR GÖSTERGE OLAMAZ."

YAPI KREDİ PORTFÖY YÖNETİMİ A.Ş. TARAFINDAN KURULAN VE YÖNETİLEN YAPI KREDİ PORTFÖY KADIKÖY SERBEST ÖZEL FON

1 OCAK - 30 HAZİRAN 2023 DÖNEMİNE AİT PERFORMANS SUNUŞ RAPORU

C. DİPNOTLAR

1. Yapı Kredi Portföy Yönetimi A.Ş., portföy yönetimi ve yatırım danışmanlığı hizmeti veren bir portföy yönetim şirketidir. Yönetim alanları yatırım fonları, emeklilik fonları ve özel portföy yönetimidir. Kurucu, Fon'un katılma payı sahiplerinin haklarını koruyacak şekilde temsili, yönetimi, yönetiminin denetlenmesi ile faaliyetlerinin içtüzük ve izahname hükümlerine uygun olarak yürütülmesinden sorumludur. Kurucu fona ait varlıklar üzerinde kendi adına ve fon hesabına mevzuat ve içtüzüğe uygun olarak tasarrufta bulunmaya ve bundan doğan hakları kullanmaya yetkilidir. Fon'un faaliyetlerinin yürütülmesi esnasında portföy yöneticiliği hizmeti de dahil olmak üzere dışarıdan hizmet alınması, Kurucunun sorumluluğunu ortadan kaldırmaz. Fon portföyü, kolektif portföy yöneticiliğine ilişkin Portföy Yönetim Şirketleri Tebliği'nde belirtilen ilkeler ve fon portföyüne dahil edilebilecek varlık ve haklara ilişkin Tebliğ'de yer alan sınırlamalar çerçevesinde yönetilir.

Uzmanlaşılın Yönetim Alanları:

- Yatırım Fonu Portföy Yönetimi
- Emeklilik Fonu Portföy Yönetimi
- Özel Portföy Yönetimi

2. Fon portföyünün yatırım amacı ve yatırım stratejisine "A. Tanıtıcı Bilgiler" bölümünde yer verilmiştir.

3. Fon Portföyü 1 Ocak – 30 Haziran 2023 sunum döneminde "net %21.81" oranında getiri sağlarken, karşılaştırma ölçütü getirisi aynı dönemde %3.84 olmuştur. Sonuç olarak Fon'un nispi getirisi %17.97 olarak gerçekleşmiştir.

Toplam Getiri : Fonun ilgili dönemdeki birim pay değerindeki yüzdesel getiriyi ifade etmektedir.

Karşılaştırma Ölçütünün Getirisi : Fonun karşılaştırma ölçütünün ilgili dönem içerisinde belirtilen varlık dağılımları ile ağırlıklandırarak hesaplanmış olan yüzdesel getirisini ifade etmektedir.

Nispi Getiri : Performans sonu dönemi itibarıyla hesaplanan portföy getiri oranı ile karşılaştırma ölçütünün getiri oranı arasındaki farkı ifade etmektedir.

4. Yönetim ücretleri, vergi, saklama ücretleri ve diğer faaliyet giderlerinin ortalama fon toplam değerine oranı aşağıdaki gibidir.

1 Ocak 2023 - 30 Haziran 2023 döneminde :	Ort. Fon Toplam Değerine Oranı (%)	TL Tutar
Fon Yönetim Ücreti	0,10065	241.171,94
Denetim Ücreti	0,01106	26.496,73
Saklama Giderleri	0,02409	57.714,60
İhraç İzni Giderleri	-	-
Noter Harç ve Tasdik Ücretleri	0,00099	2.373,46
Diğer Giderler	0,08009	191.908,73
Toplam Giderler	0,21688	519.665,46
Ortalama Fon Toplam Değeri	239.613.611,7953	

YAPI KREDİ PORTFÖY YÖNETİMİ A.Ş. TARAFINDAN KURULAN VE YÖNETİLEN
YAPI KREDİ PORTFÖY KADIKÖY SERBEST ÖZEL FON

1 OCAK - 30 HAZİRAN 2023 DÖNEMİNE AİT PERFORMANS SUNUŞ RAPORU

C. DİPNOTLAR (Devamı)

Fon Net Getiri	21,81
Gerçekleşen Gider Oranı	0,22
Azami Gider Oranı	1,65
Kurucu Tarafından Karşılanan Gider Oranı*	0,00
Net Gider Oranı	0,22
Fon Brüt Getiri	22,03

(*) Fon'un gerçekleşen gider oranının azami fon toplam gider oranını aşmış olması durumunda, dönem içinde fon toplam gider oranını aşan kısım kurucu tarafından karşılanarak fona ödenmiştir.

5. Performans sunum döneminde yatırım stratejisi değişikliği yapılmamıştır.

6. Yatırım fonlarının portföy işletmesinden doğan kazançları kurumlar vergisi ve stopajdan muaftır.

7. Portföy yönetiminde kullanılan kredi bulunmamaktadır.

8. 5 Mayıs 2023 tarihinde fon yöneticisi değişikliği yapılmıştır. (ESKİ: Güzide Coşar Cerit / Gaye Vural Deran).

D. İLAVE BİLGİLER

1. Getiri Oranını Etkileyen Piyasa Koşulları

14 Şubat 2023 - 30 Haziran 2023 döneminde :	Getiri
BIST 100 Getiri Endeksi	30,48%
BIST 30 Getiri Endeksi	31,30%
BIST-KYD REPO BRÜT ENDEKSİ	3,84%
BIST-KYD DİBS 91 GÜN ENDEKSİ	4,76%
BIST-KYD DİBS 182 GÜN ENDEKSİ	3,11%
BIST-KYD DİBS 365 GÜN ENDEKSİ	-0,67%
BIST-KYD DİBS 547 GÜN ENDEKSİ	-2,00%
BIST-KYD DİBS TÜM ENDEKSİ	-12,01%
BIST-KYD DİBS UZUN ENDEKSİ	-18,61%
BIST-KYD ÖSBA SABİT ENDEKSİ	9,72%
BIST-KYD ÖSBA DEĞİŞKEN ENDEKSİ	6,95%
BIST-KYD Kamu Kira Sertifikaları Endeksi	-0,27%
BIST-KYD 1 Aylık Gösterge Mevduat Endeksi (TL)	7,67%
BIST-KYD 1 Aylık Gösterge Kar Payı TL Endeksi	5,51%
BIST-KYD ALTIN FİYAT AĞIRLIKLI ORTALAMA	43,08%
BIST-KYD Eurobond USD (TL)	44,00%
BIST-KYD Eurobond EUR (TL)	41,67%
Dolar Kuru	37,19%
Euro Kuru	39,15%