

**YAPI KREDİ PORTFÖY BİST TEKNOLOJİ AĞIRLIK SINIRLAMALI
ENDEKSİ HİSSE SENEDİ FONU (HİSSE SENEDİ YOĞUN FON)**

**1 OCAK - 30 HAZİRAN 2023 DÖNEMİNE AİT
PERFORMANS SUNUŞ RAPORU VE
YATIRIM PERFORMANSI KONUSUNDA KAMUYA
AÇIKLANAN BİLGİLERE İLİŞKİN RAPOR**



**YAPI KREDİ PORTFÖY BİST TEKNOLOJİ AĞIRLIK SINIRLAMALI ENDEKSİ HİSSE
SENEDİ FONU (HİSSE SENEDİ YOĞUN FON)**

**YATIRIM PERFORMANSI KONUSUNDA
KAMUYA AÇIKLANAN BİLGİLERE İLİŞKİN RAPOR**

Yapı Kredi Portföy Bist Teknoloji Ağırlık Sınırlamalı Endeksi Hisse Senedi Fonu (Hisse Senedi Yoğun Fon)'nun ("Fon") 1 Ocak - 30 Haziran 2023 dönemine ait ekteki performans sunuş raporunu Sermaye Piyasası Kurulu'nun VII - 128.5 sayılı Bireysel Portföylerin ve Kolektif Yatırım Kuruluşlarının Performans Sunumuna, Performansa Dayalı Ücretlendirilmesine ve Kolektif Yatırım Kuruluşlarını Notlandırma ve Sıralama Faaliyetlerine İlişkin Esaslar Hakkında Tebliğ'inde ("Tebliğ") yer alan performans sunuş standartlarına ilişkin düzenlemeleri çerçevesinde incelemiş bulunuyoruz.

İncelememiz sadece yukarıda belirtilen döneme ait performans sunuşunu kapsamaktadır. Bunun dışında kalan dönemler için inceleme yapılmamış ve görüş oluşturulmamıştır.

İncelememiz sonucunda Fon'un 1 Ocak - 30 Haziran 2023 dönemine ait performans sunuş raporunun Tebliğ'de belirtilen performans sunuş standartlarına ilişkin düzenlemelere uygun hazırlanmadığı kanaatine varmamıza sebep olacak herhangi bir tespitimiz bulunmamaktadır.

Diğer Husus

1 Ocak - 30 Haziran 2023 dönemine ait performans sunuş raporunda sunulan ve performans bilgisi hesaplamalarına dayanak teşkil eden finansal bilgiler Türkiye Bağımsız Denetim Standartları'na ("BDS") uygun olarak tam veya sınırlı kapsamlı bağımsız denetime tabi tutulmamıştır.

PwC Bağımsız Denetim ve
Serbest Muhasebeci Mali Müşavirlik A.Ş.


Talar Gül, SMMM
Sorumlu Denetçi

İstanbul, 31 Temmuz 2023

YAPI KREDİ PORTFÖY YÖNETİMİ A.Ş. TARAFINDAN KURULAN VE YÖNETİLEN
YAPI KREDİ PORTFÖY BIST TEKNOLOJİ AĞIRLIK SINIRLAMALI ENDEKSİ HİSSE SENEDİ FONU (HİSSE SENEDİ YOĞUN
FON)

1 OCAK - 30 HAZİRAN 2023 DÖNEMİNE AİT PERFORMANS SUNUŞ RAPORU

A. TANITICI BİLGİLER		YATIRIM VE YÖNETİME İLİŞKİN BİLGİLER	
PORTFÖYE BAKIŞ		Portföy Yöneticileri	
Halka arz tarihi:	1 Nisan 2021		
30 Haziran 2023 tarihi itibarıyla (*)			
Fon Toplam Değeri (*)	38.453.730,74	Talha Öznarın / Canberk Öztayşı / Fazlı Taşkent	
Birim Pay Değeri	1,741230		
Yatırımcı Sayısı	3.255		
Tedavül Oranı (%)	0,04	Fon'un Yatırım Stratejisi	
Portföy Dağılımı (%)		Fon toplam değerinin en az %80'i devamlı olarak baz alınan endeks olan BIST Teknoloji Ağırlık Sınırlamalı Endeksi kapsamındaki ortaklık paylarından	
Hisse Senedi	96,01	örnekleme yoluyla seçilenlere ve BIST Teknoloji Ağırlık Sınırlamalı Endeksini takip etmek üzere kurulan borsa yatırım fonu katılma paylarına yatırılır. Baz	
Takasbank Para Piyasası	3,99	alınan endeksin değeri ile fonun birim pay değeri arasındaki korelasyon katsayısı en az %90 olmalıdır. Fonun hisse senedi yoğun fon olması nedeniyle Fon portföy	
		değerinin en az %80'i devamlı olarak menkul kıymet yatırım ortaklıkları payları hariç olmak üzere BIST'te işlem gören ihraççı payları, ihraççı paylarına ve pay	
		endekslerine dayalı olarak yapılan vadeli işlem sözleşmelerinin nakit teminatları, ihraççı paylarına ve pay endekslerine dayalı opsiyon sözleşmelerinin primleri ile	
		borsada işlem gören ihraççı paylarına ve pay endekslerine dayalı aracı kuruluş varantları ile menkul kıymet yatırım ortaklıkları payları hariç olmak üzere BIST'te	
		işlem gören ihraççı paylarından oluşan endeksleri 27/11/2013 tarihli ve 28834 sayılı Resmî Gazete'de yayımlanan Borsa Yatırım Fonlarına İlişkin Esaslar	
Payların Sektörel Dağılımı (%)		Tebliğî (III-52.2)'nin 5 inci maddesinin dördüncü fıkrasının (a) bendi kapsamında	
BIST TEKNOLOJİ	37,81	takip etmek üzere kurulan borsa yatırım fonu katılma paylarına yatırılır. Yabancı	
BIST ELEKTRİK	33,38	yatırım araçları fon portföyüne dahil edilebilir. Ancak, fon portföyüne fon toplam	
BIST ULAŞTIRMA	15,19	değerinin en fazla %20'si oranında yabancı para ve sermaye piyasası araçları dahil	
BIST METAL EŞYA MAKİNA	4,58	edilebilir.Fon portföyüne dahil edilen yerli ve yabancı ihraççıların döviz cinsinden	
BIST İLETİŞİM	3,86	ihraç edilmiş para ve sermaye piyasası araçları fon toplam değerinin devamlı	
BIST TÜM	1,19	olarak %20'si ve fazlası olamaz.Fon uygulayacağı stratejilerde, yatırım amaçlı	
		olarak ve/veya riskten korunma amacıyla, kaldıraç yaratan işlemlerden	
		faydalanabilir. Fon bu işlemlerin yanında yatırım amaçlı olarak ve/veya riskten	
		korunmak amacıyla kıymetli maden, yabancı borçlanma araçları ile yerli ve/veya	
		yabancı şirketlerin ortaklık paylarına ve bunların dahil olduğu endekslere dayalı	
		borsa yatırım fonları ile türev araçlara yatırım yapılabilir.	
		En Az Alınabilir Pay Adedi	
		1	

(*) 30 Haziran 2023 tarihinin tatil günü olması sebebi ile 30 Haziran 2023 sonu ile hazırlanan performans raporlarında 3 Temmuz 2023 tarihinde geçerli olan 27 Haziran 2023 tarihi ile oluşturulan Fon Portföy Değeri ve Net Varlık Değeri tablolarındaki değerler kullanılmıştır.

YAPI KREDİ PORTFÖY YÖNETİMİ A.Ş. TARAFINDAN KURULAN VE YÖNETİLEN YAPI KREDİ PORTFÖY BIST TEKNOLOJİ AĞIRLIK SINIRLAMALI ENDEKSİ HİSSE SENEDİ FONU (HİSSE SENEDİ YOĞUN FON)

1 OCAK - 30 HAZİRAN 2023 DÖNEMİNE AİT PERFORMANS SUNUŞ RAPORU

B. PERFORMANS BİLGİSİ

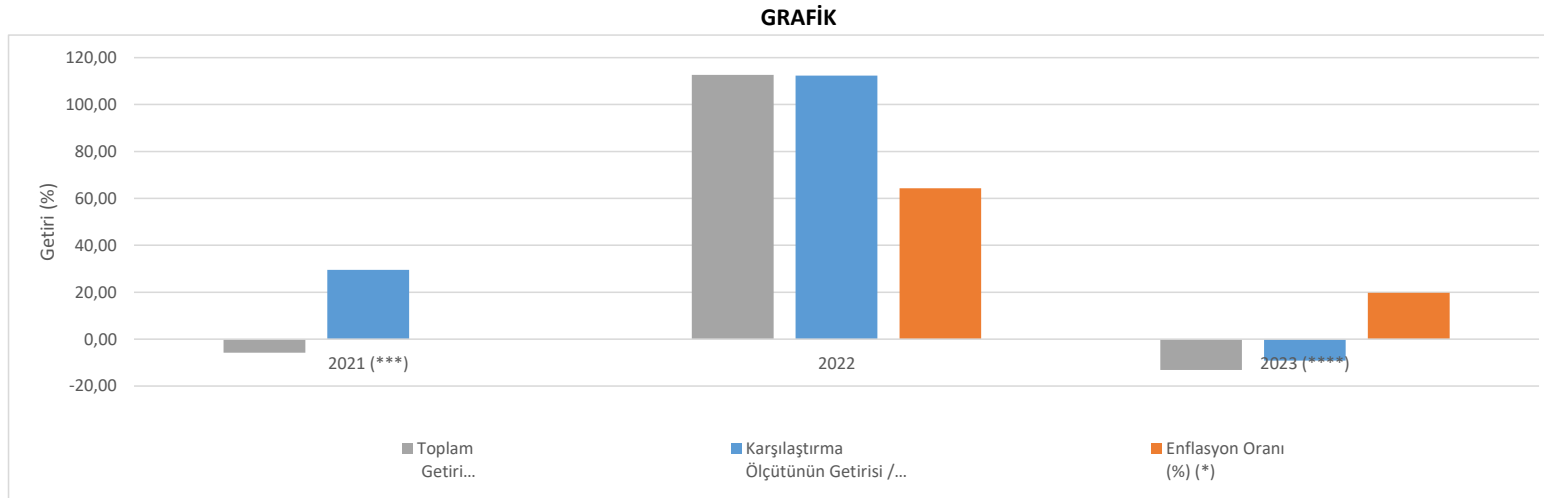
Yıllar	Toplam Getiri (%)	Karşılaştırma Ölçütünün Getirisi / Eşik Değer (%)	Enflasyon Oranı (%) (*)	Portföyün Zaman İçinde Standart Sapması (%)	Karşılaştırma Ölçütünün Standart Sapması/Eşik Değer (%) (**)	Bilgi Rasyosu	Sunuma Dahil Dönem Sonu Portföyün Net Aktif Değeri
2021 (***)	-5,78	29,53	-	1,36	1,54	-0,3065	33.407.209,79
2022	112,64	112,38	64,27	1,52	1,57	-0,0006	80.867.358,75
2023 (****)	-13,09	-9,14	19,77	2,54	2,31	-0,0980	38.453.730,74

(*) Enflasyon oranı TÜİK tarafından açıklanan TÜFE'nin performans dönemine denk gelen bileşik getirisidir. Fonun yönetildiği 1 Nisan - 31 Aralık 2021 arasındaki dönem için enflasyon oranı hesaplanamaması nedeniyle bu orana raporda yer verilmemiştir.

(**) Portföyün ve karşılaştırma ölçütünün standart sapması dönemindeki günlük getiriler üzerinden hesaplanmıştır.

(***) 1 Nisan - 31 Aralık 2021 arasındaki dönemdir.

(****) 1 Ocak - 30 Haziran 2023 arasındaki dönemdir.



"PORTFÖYÜN GEÇMİŞ PERFORMANSI GELECEK DÖNEM PERFORMANSI İÇİN BİR GÖSTERGE OLAMAZ."

**YAPI KREDİ PORTFÖY YÖNETİMİ A.Ş. TARAFINDAN KURULAN VE YÖNETİLEN
YAPI KREDİ PORTFÖY BIST TEKNOLOJİ AĞIRLIK SINIRLAMALI ENDEKSİ HİSSE SENEDİ
FONU (HİSSE SENEDİ YOĞUN FON)**

1 OCAK - 30 HAZİRAN 2023 DÖNEMİNE AİT PERFORMANS SUNUŞ RAPORU

C. DİPNOTLAR

1. Yapı Kredi Portföy Yönetimi A.Ş., portföy yönetimi ve yatırım danışmanlığı hizmeti veren bir portföy yönetim şirketidir. Yönetim alanları yatırım fonları, emeklilik fonları ve özel portföy yönetimidir. Kurucu, Fon'un katılma payı sahiplerinin haklarını koruyacak şekilde temsili, yönetimi, yönetiminin denetlenmesi ile faaliyetlerinin içtüzük ve izahname hükümlerine uygun olarak yürütülmesinden sorumludur. Kurucu fona ait varlıklar üzerinde kendi adına ve fon hesabına mevzuat ve içtüzüğe uygun olarak tasarrufta bulunmaya ve bundan doğan hakları kullanmaya yetkilidir. Fon'un faaliyetlerinin yürütülmesi esnasında portföy yöneticiliği hizmeti de dahil olmak üzere dışarıdan hizmet alınması, Kurucunun sorumluluğunu ortadan kaldırmaz. Fon portföyü, kolektif portföy yöneticiliğine ilişkin Portföy Yönetim Şirketleri Tebliği'nde belirtilen ilkeler ve fon portföyüne dahil edilebilecek varlık ve haklara ilişkin Tebliğ'de yer alan sınırlamalar çerçevesinde yönetilir.

Uzmanlaşılın Yönetim Alanları:

- Yatırım Fonu Portföy Yönetimi
- Emeklilik Fonu Portföy Yönetimi
- Özel Portföy Yönetimi

2. Fon portföyünün yatırım amacı ve yatırım stratejisine "A. Tanıtıcı Bilgiler" bölümünde yer verilmiştir.

3. Fon Portföyü 1 Ocak – 30 Haziran 2023 sunum döneminde "net %-13.09" oranında getiri sağlarken, karşılaştırma ölçütü getirisi aynı dönemde %-9.14 olmuştur. Sonuç olarak Fon'un nispi getirisi %-3.94 olarak gerçekleşmiştir.

Toplam Getiri : Fonun ilgili dönemdeki birim pay değerindeki yüzdesel getiriyi ifade etmektedir.

Karşılaştırma Ölçütünün Getirisi : Fonun karşılaştırma ölçütünün ilgili dönem içerisinde belirtilen varlık dağılımları ile ağırlıklandırarak hesaplanmış olan yüzdesel getirisini ifade etmektedir.

Nispi Getiri : Performans sonu dönemi itibarıyla hesaplanan portföy getiri oranı ile karşılaştırma ölçütünün getiri oranı arasındaki farkı ifade etmektedir.

4. Yönetim ücretleri, vergi, saklama ücretleri ve diğer faaliyet giderlerinin ortalama fon toplam değerine oranı aşağıdaki gibidir.

1 Ocak 2023 - 30 Haziran 2023 döneminde :	Ort. Fon Toplam Değerine Oranı (%)	TL Tutar
Fon Yönetim Ücreti	1,00269	454.388,69
Denetim Ücreti	0,06344	28.750,91
Saklama Giderleri	0,09315	42.211,53
İhraç İzni Giderleri	-	-
Noter Harç ve Tasdik Ücretleri	0,00567	2.568,06
Diğer Giderler	0,31232	141.533,49
Toplam Giderler	1,47726	669.452,68
Ortalama Fon Toplam Değeri	45.317.176,8274	

**YAPI KREDİ PORTFÖY YÖNETİMİ A.Ş. TARAFINDAN KURULAN VE YÖNETİLEN
YAPI KREDİ PORTFÖY BIST TEKNOLOJİ AĞIRLIK SINIRLAMALI ENDEKSİ HİSSE SENEDİ
FONU (HİSSE SENEDİ YOĞUN FON)**

1 OCAK - 30 HAZİRAN 2023 DÖNEMİNE AİT PERFORMANS SUNUŞ RAPORU

C. DİPNOTLAR (Devamı)

Fon Net Getiri	-13,09
Gerçekleşen Gider Oranı	1,48
Azami Gider Oranı	3,65
Kurucu Tarafından Karşılanaan Gider Oranı*	0,38
Net Gider Oranı	1,10
Fon Brüt Getiri	-11,99

(*) Fon'un gerçekleşen gider oranının azami fon toplam gider oranını aşmış olması durumunda, dönem içinde fon toplam gider oranını aşan kısım kurucu tarafından karşılanarak fona ödenmiştir.

5. Performans sunum döneminde yatırım stratejisi değişikliği yapılmamıştır.

6. Yatırım fonlarının portföy işletmesinden doğan kazançları kurumlar vergisi ve stopajdan muaftır.

7. Portföy yönetiminde kullanılan kredi bulunmamaktadır.

8. 5 Mayıs 2023 tarihinde fon yöneticisi değişikliği yapılmıştır. (ESKİ: Kerem Baykal / Canberk Öztayşi).

D. İLAVE BİLGİLER

1. Getiri Oranını Etkileyen Piyasa Koşulları

1 Ocak 2023 - 30 Haziran 2023 döneminde :	Getiri
BIST 100 Getiri Endeksi	6,71%
BIST 30 Getiri Endeksi	10,09%
BIST-KYD REPO BRÜT ENDEKSİ	5,01%
BIST-KYD DİBS 91 GÜN ENDEKSİ	6,24%
BIST-KYD DİBS 182 GÜN ENDEKSİ	4,47%
BIST-KYD DİBS 365 GÜN ENDEKSİ	1,29%
BIST-KYD DİBS 547 GÜN ENDEKSİ	-1,51%
BIST-KYD DİBS TÜM ENDEKSİ	-12,36%
BIST-KYD DİBS UZUN ENDEKSİ	-19,04%
BIST-KYD ÖSBA SABİT ENDEKSİ	13,01%
BIST-KYD ÖSBA DEĞİŞKEN ENDEKSİ	9,18%
BIST-KYD Kamu Kira Sertifikaları Endeksi	0,06%
BIST-KYD 1 Aylık Gösterge Mevduat Endeksi (TL)	9,73%
BIST-KYD 1 Aylık Gösterge Kar Payı TL Endeksi	7,47%
BIST-KYD ALTIN FİYAT AĞIRLIKLIL ORTALAMA	47,16%
BIST-KYD Eurobond USD (TL)	42,49%
BIST-KYD Eurobond EUR (TL)	41,30%
Dolar Kuru	38,10%
Euro Kuru	41,23%