

**YAPI KREDİ PORTFÖY KARŞIYAKA SERBEST (DÖVİZ) ÖZEL FON**

**1 OCAK - 31 ARALIK 2023 DÖNEMİNE AİT  
PERFORMANS SUNUŞ RAPORU VE  
YATIRIM PERFORMANSI KONUSUNDA KAMUYA  
AÇIKLANAN BİLGİLERE İLİŞKİN RAPOR**



**YAPI KREDİ PORTFÖY KARŞIYAKA SERBEST (DÖVİZ) ÖZEL FON**  
**YATIRIM PERFORMANSI KONUSUNDA**  
**KAMUYA AÇIKLANAN BİLGİLERE İLİŞKİN RAPOR**

Yapı Kredi Portföy Karşıyaka Serbest (Döviz) Özel Fon'unun ("Fon") 1 Ocak - 31 Aralık 2023 dönemine ait ekteki performans sunuş raporunu Sermaye Piyasası Kurulu'nun ("SPK") VII-128.5 sayılı Bireysel Portföylerin ve Kolektif Yatırım Kuruluşlarının Performans Sunumuna, Performansa Dayalı Ücretlendirilmesine ve Kolektif Yatırım Kuruluşlarını Notlandırma ve Sıralama Faaliyetlerine İlişkin Esaslar Hakkında Tebliğ'inde ("Tebliğ") yer alan performans sunuş standartlarına ilişkin düzenlemeleri çerçevesinde incelemiş bulunuyoruz.



İncelememiz sadece yukarıda belirtilen döneme ait performans sunuşunu kapsamaktadır. Bunun dışında kalan dönemler için inceleme yapılmamış ve görüş oluşturulmamıştır.

Görüşümüze göre 1 Ocak - 31 Aralık 2023 dönemine ait performans sunuş raporu Fon'un performansını Tebliğ'de belirtilen performans sunuş standartlarına ilişkin düzenlemelere uygun olarak doğru bir biçimde yansıtmaktadır.

*Diğer Husus*

Fon'un 31 Aralık 2023 tarihi itibarıyla kamuya açıklanmak üzere SPK'nın Seri: II-14.2 sayılı "Yatırım Fonlarının Finansal Raporlama Esaslarına İlişkin Tebliği"ne uygun olarak ve Sermaye Piyasası Kurulu Karar Organı'nın 28 Aralık 2023 tarih ve 81/1820 sayılı kararı uyarınca TMS 29, "Yüksek Enflasyonlu Ekonomilerde Finansal Raporlama" standardı ("TMS 29") dahil olmak üzere Türkiye Finansal Raporlama Standartları'na göre, ayrıca hazırlanacak yıllık finansal tabloları üzerindeki bağımsız denetim çalışmalarımız henüz tamamlanmamış olup; söz konusu finansal tablolara ilişkin bağımsız denetim çalışmalarımızın tamamlanmasını müteakiben finansal tablolara ilişkin bağımsız denetçi raporumuz ayrıca tanzim edilecektir. Dolayısıyla ekteki performans sunuş raporu, raporun "D. İlave Bilgiler ve Açıklamalar" kısmında açıklandığı üzere; bağımsız denetime tabi tutulacak ve TMS 29 kapsamında enflasyon düzeltmesi uygulanacak olan finansal tablolardan farklılık arz eden finansal bilgiler baz alınarak Fon tarafından hazırlanmıştır.

PwC Bağımsız Denetim ve  
Serbest Muhasebeci Mali Müşavirlik A.Ş.

Talar Gül, SMMM  
Sorumlu Denetçi

İstanbul, 31 Ocak 2024

**YAPI KREDİ PORTFÖY YÖNETİMİ A.Ş. TARAFINDAN KURULAN VE YÖNETİLEN  
YAPI KREDİ PORTFÖY KARŞIYAKA SERBEST (DÖVİZ) ÖZEL FON**

**1 OCAK - 31 ARALIK 2023 DÖNEMİNE AİT PERFORMANS SUNUŞ RAPORU**

A. TANITICI BİLGİLER		YATIRIM VE YÖNETİME İLİŞKİN BİLGİLER	
<b>PORTFÖYE BAKIŞ</b>		<b>Portföy Yöneticileri</b>	
<b>Halka arz tarihi:</b>	<b>15 Şubat 2022</b>	Selçuk Yılmaz / Güzide Coşar Cerit	
<b>31 Aralık 2023 tarihi itibarıyla (*)</b>			
<b>Fon Toplam Değeri</b>	115.543.827,50	<b>Fon'un Yatırım Stratejisi</b> Fon yatırım stratejisi olarak, geniş bir varlık yelpazesi içerisinde yatırımlarını yönlendirecektir. Bu hedefe erişebilmek için yöneticinin izleyeceği temel yöntem, piyasa öngörüsü doğrultusunda geliştirilecek olan yönlü (market directional) ve/veya mutlak getirili (non-directional, arbitrage) stratejilerdir. Belirli dönemlerde Fonun performansı, piyasanın genel performansından ayrışabilir. Detaylı bilgiye izahnamenin II. maddesinden ulaşılabilir.	
<b>Birim Pay Değeri</b>	32,184865		
<b>Yatırımcı Sayısı</b>	4		
<b>Tedavül Oranı (%)</b>	0,01		
<b>Portföy Dağılımı (%)</b>			
<b>Özel Sektör Dış Borç. Araçları</b>	50,30		
<b>Mevduat (Döviz)</b>	23,30		
<b>Döviz Kamu İç Borçlanma Araçları</b>	14,35		
<b>Kamu Dış Borçlanma Araçları</b>	12,01		
<b>Mevduat (TL)</b>	0,04		
<b>Payların Sektörel Dağılımı (%)</b>		<b>En Az Alınabilir Pay Adedi</b>	
		1	

(\*) 30 Aralık 2023, 31 Aralık 2023 ve 1 Ocak 2024 tarihlerinin tatil günü olması sebebi ile 31 Aralık 2023 sonu ile hazırlanan performans raporlarında 2 Ocak 2024 tarihinde geçerli olan 29 Aralık 2023 tarihi ile oluşturulan Fon Portföy Değeri ve Net Varlık Değeri tablolarındaki değerler kullanılmıştır.

**1 OCAK - 31 ARALIK 2023 DÖNEMİNE AİT PERFORMANS SUNUŞ RAPORU****B. PERFORMANS BİLGİSİ**

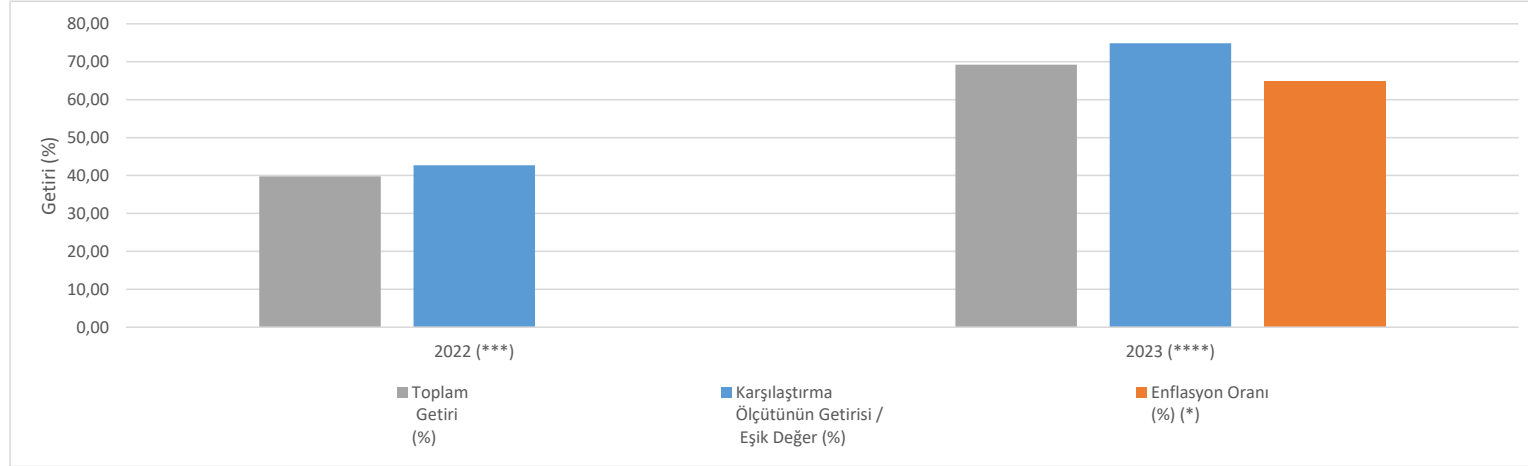
Yıllar	Toplam Getiri (%)	Karşılaştırma Ölçütünün Getirisi / Eşik Değer (%)	Enflasyon Oranı (%) (*)	Portföyün Zaman İçinde Standart Sapması (%)	Karşılaştırma Ölçütünün Standart Sapması/Eşik Değer (%) (**)	Bilgi Rasyosu	Sunuma Dahil Dönem Sonu Portföyün Net Aktif Değeri
2022 (***)	39,79	42,73	-	0,51	0,51	-0,0447	70.704.069,06
2023 (****)	69,25	74,87	64,77	0,76	0,75	-0,0578	115.543.827,50

(\*) Enflasyon oranı TÜİK tarafından açıklanan TÜFE'nin performans dönemine denk gelen bileşik getirisidir. Fonun yönetildiği 17 Şubat - 31 Aralık 2022 arasındaki dönem için enflasyon oranı hesaplanamaması nedeniyle bu orana raporda yer verilmemiştir.

(\*\*) Portföyün ve karşılaştırma ölçütünün standart sapması dönemindeki günlük getiriler üzerinden hesaplanmıştır.

(\*\*\*) 17 Şubat - 31 Aralık 2022 arasındaki dönemdir.

(\*\*\*\*) 1 Ocak - 31 Aralık 2023 arasındaki dönemdir.

**GRAFİK**

**"PORTFÖYÜN GEÇMİŞ PERFORMANSI GELECEK DÖNEM PERFORMANSI İÇİN BİR GÖSTERGE OLAMAZ."**

# YAPI KREDİ PORTFÖY YÖNETİMİ A.Ş. TARAFINDAN KURULAN VE YÖNETİLEN YAPI KREDİ PORTFÖY KARŞIYAKA SERBEST (DÖVİZ) ÖZEL FON

## 1 OCAK - 31 ARALIK 2023 DÖNEMİNE AİT PERFORMANS SUNUŞ RAPORU

### C. DİPNOTLAR

1. Yapı Kredi Portföy Yönetimi A.Ş., portföy yönetimi ve yatırım danışmanlığı hizmeti veren bir portföy yönetim şirketidir. Yönetim alanları yatırım fonları, emeklilik fonları ve özel portföy yönetimidir. Kurucu, Fon'un katılma payı sahiplerinin haklarını koruyacak şekilde temsili, yönetimi, yönetiminin denetlenmesi ile faaliyetlerinin içtüzük ve izahname hükümlerine uygun olarak yürütülmesinden sorumludur. Kurucu fona ait varlıklar üzerinde kendi adına ve fon hesabına mevzuat ve içtüzüğe uygun olarak tasarrufla bulunmaya ve bundan doğan hakları kullanmaya yetkilidir. Fon'un faaliyetlerinin yürütülmesi esnasında portföy yöneticiliği hizmeti de dahil olmak üzere dışarıdan hizmet alınması, Kurucunun sorumluluğunu ortadan kaldırmaz. Fon portföyü, kolektif portföy yöneticiliğine ilişkin Portföy Yönetim Şirketleri Tebliği'nde belirtilen ilkeler ve fon portföyüne dahil edilebilecek varlık ve haklara ilişkin Tebliğ'de yer alan sınırlamalar çerçevesinde yönetilir.

Uzmanlaşılın Yönetim Alanları:

- Yatırım Fonu Portföy Yönetimi
- Emeklilik Fonu Portföy Yönetimi
- Özel Portföy Yönetimi

2. Fon portföyünün yatırım amacı ve yatırım stratejisine "A. Tanıtıcı Bilgiler" bölümünde yer verilmiştir.

3. Fon Portföyü 1 Ocak – 31 Aralık 2023 sunum döneminde "net %69.25" oranında getiri sağlarken, karşılaştırma ölçütü getirisi aynı dönemde %74.87 olmuştur. Sonuç olarak Fon'un nispi getirisi %-5.62 olarak gerçekleşmiştir.

Toplam Getiri : Fonun ilgili dönemdeki birim pay değerindeki yüzdesel getiriyi ifade etmektedir.

Karşılaştırma Ölçütünün Getirisi : Fonun karşılaştırma ölçütünün ilgili dönem içerisinde belirtilen varlık dağılımları ile ağırlıklandırarak hesaplanmış olan yüzdesel getirisini ifade etmektedir.

Nispi Getiri : Performans sonu dönemi itibarıyla hesaplanan portföy getiri oranı ile karşılaştırma ölçütünün getiri oranı arasındaki farkı ifade etmektedir.

4. Yönetim ücretleri, vergi, saklama ücretleri ve diğer faaliyet giderlerinin ortalama fon toplam değerine oranı aşağıdaki gibidir.

1 Ocak 2023 - 31 Aralık 2023 döneminde :	Ort. Fon Toplam Değerine Oranı (%)	TL Tutar
Fon Yönetim Ücreti	0,69351	635.593,71
Denetim Ücreti	0,06333	58.041,07
Saklama Giderleri	0,21411	196.234,54
İhraç İzni Giderleri	-	-
Noter Harç ve Tasdik Ücretleri	0,00589	5.395,86
Diğer Giderler	0,06790	62.232,41
<b>Toplam Giderler</b>	<b>1,04474</b>	<b>957.497,59</b>
<b>Ortalama Fon Toplam Değeri</b>	<b>91.649.289,1656</b>	

**YAPI KREDİ PORTFÖY YÖNETİMİ A.Ş. TARAFINDAN KURULAN VE YÖNETİLEN  
YAPI KREDİ PORTFÖY KARŞIYAKA SERBEST (DÖVİZ) ÖZEL FON**

**1 OCAK - 31 ARALIK 2023 DÖNEMİNE AİT PERFORMANS SUNUŞ RAPORU**

**C. DİPNOTLAR (Devamı)**

<b>Fon Net Getiri</b>	69,25
<b>Gerçekleşen Gider Oranı</b>	1,04
<b>Azami Gider Oranı</b>	-
<b>Kurucu Tarafından Karşılanaan Gider Oranı*</b>	0,00
<b>Net Gider Oranı</b>	1,04
<b>Fon Brüt Getiri</b>	70,29

(\*) Fon'un gerçekleşen gider oranının azami fon toplam gider oranını aşmış olması durumunda, dönem içinde fon toplam gider oranını aşan kısım kurucu tarafından karşılanarak fona ödenmiştir.

5. Performans sunum döneminde bir defa yatırım stratejisi değişikliği yapılmamıştır.

6. Yatırım fonlarının portföy işletmesinden doğan kazançları kurumlar vergisi ve stopajdan muaftır.

7. Portföy yönetiminde kullanılan kredi bulunmamaktadır.

8. 5 Mayıs 2023 tarihinde fon yöneticisi değişikliği yapılmıştır. (ESKİ: Ferzan Peyk / Başar Eraksoy).

**D. İLAVE BİLGİLER**

1. Getiri Oranını Etkileyen Piyasa Koşulları

<b>1 Ocak 2023 - 31 Aralık 2023 döneminde :</b>	<b>Getiri</b>
<b>BIST 100 Getiri Endeksi</b>	39,26%
<b>BIST 30 Getiri Endeksi</b>	39,07%
<b>BIST-KYD REPO BRÜT ENDEKSİ</b>	21,09%
<b>BIST-KYD DİBS 91 GÜN ENDEKSİ</b>	12,86%
<b>BIST-KYD DİBS 182 GÜN ENDEKSİ</b>	4,17%
<b>BIST-KYD DİBS 365 GÜN ENDEKSİ</b>	-5,77%
<b>BIST-KYD DİBS 547 GÜN ENDEKSİ</b>	-17,64%
<b>BIST-KYD DİBS TÜM ENDEKSİ</b>	-23,79%
<b>BIST-KYD DİBS UZUN ENDEKSİ</b>	-32,31%
<b>BIST-KYD ÖSBA SABİT ENDEKSİ</b>	33,52%
<b>BIST-KYD ÖSBA DEĞİŞKEN ENDEKSİ</b>	28,27%
<b>BIST-KYD Kamu Kıra Sertifikaları Endeksi</b>	-11,34%
<b>BIST-KYD 1 Aylık Gösterge Mevduat Endeksi (TL)</b>	28,33%
<b>BIST-KYD 1 Aylık Gösterge Kar Payı TL Endeksi</b>	20,47%
<b>BIST-KYD ALTIN FİYAT AĞIRLIKLI ORTALAMA</b>	80,23%
<b>BIST-KYD Eurobond USD (TL)</b>	83,74%
<b>BIST-KYD Eurobond EUR (TL)</b>	77,28%
<b>Dolar Kuru</b>	57,44%
<b>Euro Kuru</b>	63,40%

31 Aralık 2023 tarihi itibarıyla hazırlanan performans sunum raporunda yer alan finansal veriler enflasyon düzeltmesine tabi tutulmamıştır.