

**YAPI KREDİ PORTFÖY BANKACILIK SEKTÖRÜ HİSSE SENEDİ  
SERBEST FON (HİSSE SENEDİ YOĞUN FON)**

**1 OCAK - 31 ARALIK 2023 DÖNEMİNE AİT  
PERFORMANS SUNUŞ RAPORU VE  
YATIRIM PERFORMANSI KONUSUNDA  
KAMUYA AÇIKLANAN BİLGİLERE İLİŞKİN RAPOR**



## YAPI KREDİ PORTFÖY BANKACILIK SEKTÖRÜ HİSSE SENEDİ SERBEST FON (HİSSE SENEDİ YOĞUN FON)

### YATIRIM PERFORMANSI KONUSUNDA KAMUYA AÇIKLANAN BİLGİLERE İLİŞKİN RAPOR

Yapı Kredi Portföy Bankacılık Sektörü Hisse Senedi Serbest Fon (Hisse Senedi Yoğun Fon)'unun ("Fon") 1 Ocak - 31 Aralık 2023 dönemine ait ekteki performans sunuş raporunu Sermaye Piyasası Kurulu'nun ("SPK") VII-128.5 sayılı Bireysel Portföylerin ve Kolektif Yatırım Kuruluşlarının Performans Sunumuna, Performansa Dayalı Ücretlendirilmesine ve Kolektif Yatırım Kuruluşlarını Notlandırma ve Sıralama Faaliyetlerine İlişkin Esaslar Hakkında Tebliğ'inde ("Tebliğ") yer alan performans sunuş standartlarına ilişkin düzenlemeleri çerçevesinde incelemiş bulunuyoruz.

İncelememiz sadece yukarıda belirtilen döneme ait performans sunuşunu kapsamaktadır. Bunun dışında kalan dönemler için inceleme yapılmamış ve görüş oluşturulmamıştır.

Görüşümüze göre 1 Ocak - 31 Aralık 2023 dönemine ait performans sunuş raporu Fon'un performansını Tebliğ'de belirtilen performans sunuş standartlarına ilişkin düzenlemelere uygun olarak doğru bir biçimde yansıtmaktadır.

#### *Diğer Husus*

Fon'un 31 Aralık 2023 tarihi itibarıyla kamuya açıklanmak üzere SPK'nın Seri: II-14.2 sayılı "Yatırım Fonlarının Finansal Raporlama Esaslarına İlişkin Tebliği"ne uygun olarak ve Sermaye Piyasası Kurulu Karar Organı'nın 28 Aralık 2023 tarih ve 81/1820 sayılı kararı uyarınca TMS 29, "Yüksek Enflasyonlu Ekonomilerde Finansal Raporlama" standardı ("TMS 29") dahil olmak üzere Türkiye Finansal Raporlama Standartları'na göre, ayrıca hazırlanacak yıllık finansal tabloları üzerindeki bağımsız denetim çalışmalarımız henüz tamamlanmamış olup; söz konusu finansal tablolara ilişkin bağımsız denetim çalışmalarımızın tamamlanmasını müteakiben finansal tablolara ilişkin bağımsız denetçi raporumuz ayrıca tanzim edilecektir. Dolayısıyla ekteki performans sunuş raporu, raporun "D. İlave Bilgiler ve Açıklamalar" kısmında açıklandığı üzere; bağımsız denetime tabi tutulacak ve TMS 29 kapsamında enflasyon düzeltmesi uygulanacak olan finansal tablolardan farklılık arz eden finansal bilgiler baz alınarak Fon tarafından hazırlanmıştır.

PwC Bağımsız Denetim ve  
Serbest Muhasebeci Mali Müşavirlik A.Ş.



Talar Gül, SMMM  
Sorumlu Denetçi

İstanbul, 31 Ocak 2024



## 1 OCAK - 31 ARALIK 2023 DÖNEMİNE AİT PERFORMANS SUNUŞ RAPORU

## B. PERFORMANS BİLGİSİ

Yıllar	Toplam Getiri (%)	Karşılaştırma Ölçütünün Getirisi / Eşik Değer (%)	Enflasyon Oranı (%) (*)	Portföyün Zaman İçinde Standart Sapması (%)	Karşılaştırma Ölçütünün Standart Sapması/Eşik Değer (%) (**)	Bilgi Rasyosu	Sunuma Dahil Dönem Sonu Portföyün Net Aktif Değeri
2022 (***)	147,36	163,70	-	2,93	2,99	-0,1014	451.377.095,61
2023 (****)	81,02	79,46	64,77	3,02	2,84	0,03833	636.400.688,24

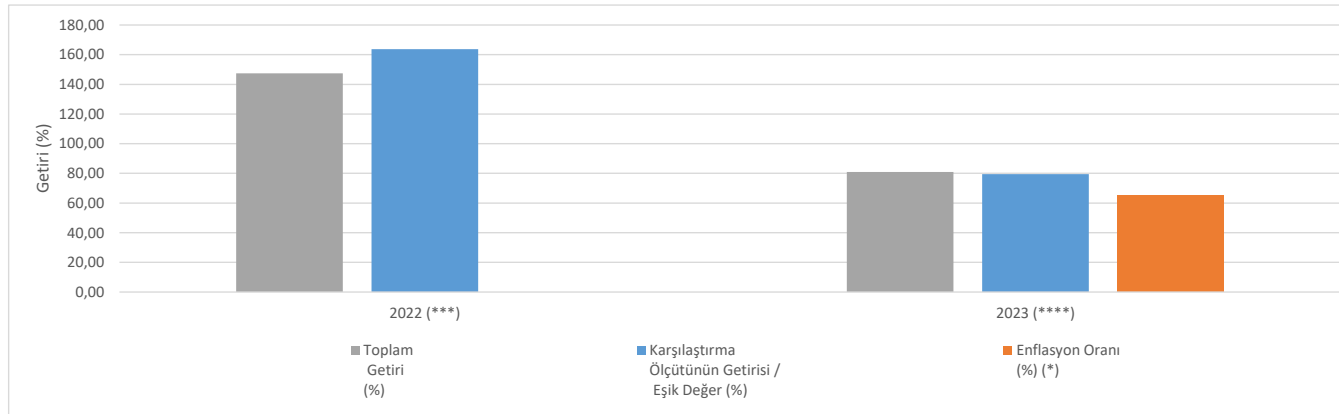
(\*) Enflasyon oranı TÜİK tarafından açıklanan TÜFE'nin performans dönemine denk gelen bileşik getirisidir. Fonun yönetildiği 1 Nisan - 31 Aralık 2022 arasındaki dönem için enflasyon oranı hesaplanamaması nedeniyle bu orana raporda yer verilmemiştir.

(\*\*) Portföyün ve karşılaştırma ölçütünün standart sapması dönemdeki günlük getiriler üzerinden hesaplanmıştır.

(\*\*\*) 1 Nisan – 31 Aralık 2022 arasındaki dönemdir.

(\*\*\*\*) 1 Ocak - 31 Aralık 2023 arasındaki dönemdir.

GRAFİK



"PORTFÖYÜN GEÇMİŞ PERFORMANSI GELECEK DÖNEM PERFORMANSI İÇİN BİR GÖSTERGE OLAMAZ."

**YAPI KREDİ PORTFÖY YÖNETİMİ A.Ş. TARAFINDAN KURULAN VE YÖNETİLEN  
YAPI KREDİ PORTFÖY BANKACILIK SEKTÖRÜ HİSSE SENEDİ SERBEST FON (HİSSE SENEDİ YOĞUN FON)**

**1 OCAK - 31 ARALIK 2023 DÖNEMİNE AİT PERFORMANS SUNUŞ RAPORU**

**C. DİPNOTLAR**

1. Yapı Kredi Portföy Yönetimi A.Ş., portföy yönetimi ve yatırım danışmanlığı hizmeti veren bir portföy yönetim şirkettir. Yönetim alanları yatırım fonları, emeklilik fonları ve özel portföy yönetimidir. Kurucu, Fon'un katılma payı sahiplerinin haklarını koruyacak şekilde temsili, yönetimi, yönetiminin denetlenmesi ile faaliyetlerinin içtüzük ve izahname hükümlerine uygun olarak yürütülmesinden sorumludur. Kurucu fona ait varlıklar üzerinde kendi adına ve fon hesabına mevzuat ve içtüzüğe uygun olarak tasarruflarda bulunmaya ve bundan doğan hakları kullanmaya yetkilidir. Fon'un faaliyetlerinin yürütülmesi esnasında portföy yöneticiliği hizmeti de dahil olmak üzere dışarıdan hizmet alınması, Kurucunun sorumluluğunu ortadan kaldırmaz. Fon portföyü, kolektif portföy yöneticiliğine ilişkin Portföy Yönetim Şirketleri Tebliği'nde belirtilen ilkeler ve fon portföyüne dahil edilebilecek varlık ve haklara ilişkin Tebliğ'de yer alan sınırlamalar çerçevesinde yönetilir.

Uzmanlaşılın Yönetim Alanları:

- Yatırım Fonu Portföy Yönetimi
- Emeklilik Fonu Portföy Yönetimi
- Özel Portföy Yönetimi

2. Fon portföyünün yatırım amacı ve yatırım stratejisine "A. Tanıtıcı Bilgiler" bölümünde yer verilmiştir.

3. Fon Portföyü 1 Ocak – 31 Aralık 2023 sunum döneminde "net %81.02" oranında getiri sağlarken, karşılaştırma ölçütü getirisi aynı dönemde %79.46 olmuştur. Sonuç olarak Fon'un nispi getirisi %1.56 olarak gerçekleşmiştir.

Toplam Getiri : Fonun ilgili dönemdeki birim pay değerindeki yüzdesel getiriyi ifade etmektedir.

Karşılaştırma Ölçütünün Getirisi : Fonun karşılaştırma ölçütünün ilgili dönem içerisinde belirtilen varlık dağılımları ile ağırlıklandırılarak hesaplanmış olan yüzdesel getirisini ifade etmektedir.

Nispi Getiri : Performans sonu dönemi itibarıyla hesaplanan portföy getiri oranı ile karşılaştırma ölçütünün getiri oranı arasındaki farkı ifade etmektedir.

4. Yönetim ücretleri, vergi, saklama ücretleri ve diğer faaliyet giderlerinin ortalama fon toplam değerine oranı aşağıdaki gibidir.

1 Ocak 2023 - 31 Aralık 2023 döneminde :	Ort. Fon Toplam Değerine Oranı (%)	TL Tutar
Fon Yönetim Ücreti	3,00042	11.521.331,80
Denetim Ücreti	0,01512	58.041,51
Saklama Giderleri	0,04760	182.794,79
İhraç İzni Giderleri	-	-
Noter Harç ve Tasdik Ücretleri	0,00141	5.395,86
Diğer Giderler	0,16033	615.665,88
<b>Toplam Giderler</b>	<b>3,22487</b>	<b>12.383.229,84</b>
<b>Ortalama Fon Toplam Değeri</b>	<b>383.991.154,8394</b>	

**YAPI KREDİ PORTFÖY YÖNETİMİ A.Ş. TARAFINDAN KURULAN VE YÖNETİLEN  
YAPI KREDİ PORTFÖY BANKACILIK SEKTÖRÜ HİSSE SENEDİ SERBEST FON (HİSSE SENEDİ YOĞUN FON)**

**1 OCAK - 31 ARALIK 2023 DÖNEMİNE AİT PERFORMANS SUNUŞ RAPORU**

**C. DİPNOTLAR (Devamı)**

<b>Fon Net Getiri</b>	81,02
<b>Gerçekleşen Gider Oranı*</b>	2,01
<b>Azami Gider Oranı</b>	-
<b>Kurucu Tarafından Karşılanaan Gider Oranı**</b>	0,00
<b>Net Gider Oranı</b>	2,01
<b>Fon Brüt Getiri</b>	83,03

(\*) Fondan A grubu ve B grubu pay sahipleri için farklı yönetim ücreti kesilmekte olup, gerçekleşen gider oranına, B grubu paylara yapılan yönetim ücreti iadelerinin toplam giderden düşülmesi ile ulaşılmaktadır.

(\*\*) Fon'un gerçekleşen gider oranının azami fon toplam gider oranını aşmış olması durumunda, dönem içinde fon toplam gider oranını aşan kısım kurucu tarafından karşılanarak fona ödenmiştir.

5. Performans sunum döneminde yatırım stratejisi değişikliği yapılmamıştır.

6. Yatırım fonlarının portföy işletmesinden doğan kazançları kurumlar vergisi ve stopajdan muafır.

7. Portföy yönetiminde kullanılan kredi bulunmamaktadır.

8. 5 Mayıs 2023 tarihinde fon yöneticisi değişikliği yapılmıştır. (ESKİ: Kerem Baykal / Canberk Öztayşı).

**D. İLAVE BİLGİLER**

1. Getiri Oranını Etkileyen Piyasa Koşulları

<b>1 Ocak 2023 - 31 Aralık 2023 döneminde :</b>	<b>Getiri</b>
<b>BIST 100 Getiri Endeksi</b>	39,26%
<b>BIST 30 Getiri Endeksi</b>	39,07%
<b>BIST-KYD REPO BRÜT ENDEKSİ</b>	21,09%
<b>BIST-KYD DİBS 91 GÜN ENDEKSİ</b>	12,86%
<b>BIST-KYD DİBS 182 GÜN ENDEKSİ</b>	4,17%
<b>BIST-KYD DİBS 365 GÜN ENDEKSİ</b>	-5,77%
<b>BIST-KYD DİBS 547 GÜN ENDEKSİ</b>	-17,64%
<b>BIST-KYD DİBS TÜM ENDEKSİ</b>	-23,79%
<b>BIST-KYD DİBS UZUN ENDEKSİ</b>	-32,31%
<b>BIST-KYD ÖSBA SABİT ENDEKSİ</b>	33,52%
<b>BIST-KYD ÖSBA DEĞİŞKEN ENDEKSİ</b>	28,27%
<b>BIST-KYD Kamu Kira Sertifikaları Endeksi</b>	-11,34%
<b>BIST-KYD 1 Aylık Gösterge Mevduat Endeksi (TL)</b>	28,33%
<b>BIST-KYD 1 Aylık Gösterge Kar Payı TL Endeksi</b>	20,47%
<b>BIST-KYD ALTIN FİYAT AĞIRLIKLI ORTALAMA</b>	80,23%
<b>BIST-KYD Eurobond USD (TL)</b>	83,74%
<b>BIST-KYD Eurobond EUR (TL)</b>	77,28%
<b>Dolar Kuru</b>	57,44%
<b>Euro Kuru</b>	63,40%

31 Aralık 2023 tarihi itibarıyla hazırlanan performans sunum raporunda yer alan finansal veriler enflasyon düzeltmesine tabi tutulmamıştır.