

YAPI KREDİ PORTFÖY İKİNCİ PARA PİYASASI (TL) FONU

**1 OCAK - 30 HAZİRAN 2023 DÖNEMİNE AİT
PERFORMANS SUNUŞ RAPORU VE
YATIRIM PERFORMANSI KONUSUNDA KAMUYA
AÇIKLANAN BİLGİLERE İLİŞKİN RAPOR**



YAPI KREDİ PORTFÖY İKİNCİ PARA PİYASASI (TL) FONU

YATIRIM PERFORMANSI KONUSUNDA KAMUYA AÇIKLANAN BİLGİLERE İLİŞKİN RAPOR

Yapı Kredi Portföy İkinci Para Piyasası (TL) Fonu'nun ("Fon") 1 Ocak - 30 Haziran 2023 dönemine ait ekteki performans sunuş raporunu Sermaye Piyasası Kurulu'nun VII - 128.5 sayılı Bireysel Portföylerin ve Kolektif Yatırım Kuruluşlarının Performans Sunumuna, Performansa Dayalı Ücretlendirilmesine ve Kolektif Yatırım Kuruluşlarını Notlandırma ve Sıralama Faaliyetlerine İlişkin Esaslar Hakkında Tebliğ'inde ("Tebliğ") yer alan performans sunuş standartlarına ilişkin düzenlemeleri çerçevesinde incelemiş bulunuyoruz.

İncelememiz sadece yukarıda belirtilen döneme ait performans sunuşunu kapsamaktadır. Bunun dışında kalan dönemler için inceleme yapılmamış ve görüş oluşturulmamıştır.

İncelememiz sonucunda Fon'un 1 Ocak - 30 Haziran 2023 dönemine ait performans sunuş raporunun Tebliğ'de belirtilen performans sunuş standartlarına ilişkin düzenlemelere uygun hazırlanmadığı kanaatine varmamıza sebep olacak herhangi bir tespitimiz bulunmamaktadır.

Diğer Husus

1 Ocak - 30 Haziran 2023 dönemine ait performans sunuş raporunda sunulan ve performans bilgisi hesaplamalarına dayanak teşkil eden finansal bilgiler Türkiye Bağımsız Denetim Standartları'na ("BDS") uygun olarak tam veya sınırlı kapsamlı bağımsız denetime tabi tutulmamıştır.

PwC Bağımsız Denetim ve
Serbest Muhasebeci Mali Müşavirlik A.Ş.



Talar Gül, SMMM
Sorumlu Denetçi

İstanbul, 31 Temmuz 2023

YAPI KREDİ PORTFÖY YÖNETİMİ A.Ş. TARAFINDAN KURULAN VE YÖNETİLEN
YAPI KREDİ PORTFÖY İKİNCİ PARA PİYASASI (TL) FONU

1 OCAK - 30 HAZİRAN 2023 DÖNEMİNE AİT PERFORMANS SUNUŞ RAPORU

A. TANITICI BİLGİLER		YATIRIM VE YÖNETİME İLİŞKİN BİLGİLER	
PORTFÖYE BAKIŞ		YATIRIM VE YÖNETİME İLİŞKİN BİLGİLER	
Halka arz tarihi:	1 Temmuz 2022	Portföy Yöneticileri	
30 Haziran 2023 tarihi itibarıyla (*)		Gaye Vural Deran / Fırat Şensoy	
Fon Toplam Değeri (*)	448.368.830,55	Fon portföyünün tamamı devamlı olarak vadesine en fazla 184 gün kalmış likiditesi yüksek para ve sermaye piyasası araçlarına yatırılır. Fon portföyünün günlük olarak hesaplanan ağırlıklı ortalama vadesi en fazla 45 gündür. Portföyün ağırlıklı ortalama vadesi sermaye piyasası araçlarının ayrı ayrı ortalama vadeleri dikkate alınarak bulunur. Fon portföyüne vadeye kalan gün sayısı hesaplanamayan varlıklar dahil edilemez. Fon portföyüne sadece TL cinsi varlıklar ve işlemler dahil edilecektir. Para piyasası fonlarının fon toplam değerinin azami %50'si mevduat/katılma hesaplarında değerlendirilebilir. Ancak tek bir bankada değerlendirilebilecek tutar fon toplam değerinin %6'sını aşamaz.	
Birim Pay Değeri	1,227275	Fon portföyünün tamamı devamlı olarak vadesine en fazla 184 gün kalmış likiditesi yüksek para ve sermaye piyasası araçlarına yatırılır. Fon portföyünün günlük olarak hesaplanan ağırlıklı ortalama vadesi en fazla 45 gündür. Portföyün ağırlıklı ortalama vadesi sermaye piyasası araçlarının ayrı ayrı ortalama vadeleri dikkate alınarak bulunur. Fon portföyüne vadeye kalan gün sayısı hesaplanamayan varlıklar dahil edilemez. Fon portföyüne sadece TL cinsi varlıklar ve işlemler dahil edilecektir. Para piyasası fonlarının fon toplam değerinin azami %50'si mevduat/katılma hesaplarında değerlendirilebilir. Ancak tek bir bankada değerlendirilebilecek tutar fon toplam değerinin %6'sını aşamaz.	
Yatırımcı Sayısı	2.522	Fon portföyünün tamamı devamlı olarak vadesine en fazla 184 gün kalmış likiditesi yüksek para ve sermaye piyasası araçlarına yatırılır. Fon portföyünün günlük olarak hesaplanan ağırlıklı ortalama vadesi en fazla 45 gündür. Portföyün ağırlıklı ortalama vadesi sermaye piyasası araçlarının ayrı ayrı ortalama vadeleri dikkate alınarak bulunur. Fon portföyüne vadeye kalan gün sayısı hesaplanamayan varlıklar dahil edilemez. Fon portföyüne sadece TL cinsi varlıklar ve işlemler dahil edilecektir. Para piyasası fonlarının fon toplam değerinin azami %50'si mevduat/katılma hesaplarında değerlendirilebilir. Ancak tek bir bankada değerlendirilebilecek tutar fon toplam değerinin %6'sını aşamaz.	
Tedavül Oranı (%)	0,73	Fon portföyünün tamamı devamlı olarak vadesine en fazla 184 gün kalmış likiditesi yüksek para ve sermaye piyasası araçlarına yatırılır. Fon portföyünün günlük olarak hesaplanan ağırlıklı ortalama vadesi en fazla 45 gündür. Portföyün ağırlıklı ortalama vadesi sermaye piyasası araçlarının ayrı ayrı ortalama vadeleri dikkate alınarak bulunur. Fon portföyüne vadeye kalan gün sayısı hesaplanamayan varlıklar dahil edilemez. Fon portföyüne sadece TL cinsi varlıklar ve işlemler dahil edilecektir. Para piyasası fonlarının fon toplam değerinin azami %50'si mevduat/katılma hesaplarında değerlendirilebilir. Ancak tek bir bankada değerlendirilebilecek tutar fon toplam değerinin %6'sını aşamaz.	
Portföy Dağılımı (%)		Fon portföyünün tamamı devamlı olarak vadesine en fazla 184 gün kalmış likiditesi yüksek para ve sermaye piyasası araçlarına yatırılır. Fon portföyünün günlük olarak hesaplanan ağırlıklı ortalama vadesi en fazla 45 gündür. Portföyün ağırlıklı ortalama vadesi sermaye piyasası araçlarının ayrı ayrı ortalama vadeleri dikkate alınarak bulunur. Fon portföyüne vadeye kalan gün sayısı hesaplanamayan varlıklar dahil edilemez. Fon portföyüne sadece TL cinsi varlıklar ve işlemler dahil edilecektir. Para piyasası fonlarının fon toplam değerinin azami %50'si mevduat/katılma hesaplarında değerlendirilebilir. Ancak tek bir bankada değerlendirilebilecek tutar fon toplam değerinin %6'sını aşamaz.	
Finansman Bonosu	42,41	Fon portföyünün tamamı devamlı olarak vadesine en fazla 184 gün kalmış likiditesi yüksek para ve sermaye piyasası araçlarına yatırılır. Fon portföyünün günlük olarak hesaplanan ağırlıklı ortalama vadesi en fazla 45 gündür. Portföyün ağırlıklı ortalama vadesi sermaye piyasası araçlarının ayrı ayrı ortalama vadeleri dikkate alınarak bulunur. Fon portföyüne vadeye kalan gün sayısı hesaplanamayan varlıklar dahil edilemez. Fon portföyüne sadece TL cinsi varlıklar ve işlemler dahil edilecektir. Para piyasası fonlarının fon toplam değerinin azami %50'si mevduat/katılma hesaplarında değerlendirilebilir. Ancak tek bir bankada değerlendirilebilecek tutar fon toplam değerinin %6'sını aşamaz.	
Mevduat (TL)	39,74	Fon portföyünün tamamı devamlı olarak vadesine en fazla 184 gün kalmış likiditesi yüksek para ve sermaye piyasası araçlarına yatırılır. Fon portföyünün günlük olarak hesaplanan ağırlıklı ortalama vadesi en fazla 45 gündür. Portföyün ağırlıklı ortalama vadesi sermaye piyasası araçlarının ayrı ayrı ortalama vadeleri dikkate alınarak bulunur. Fon portföyüne vadeye kalan gün sayısı hesaplanamayan varlıklar dahil edilemez. Fon portföyüne sadece TL cinsi varlıklar ve işlemler dahil edilecektir. Para piyasası fonlarının fon toplam değerinin azami %50'si mevduat/katılma hesaplarında değerlendirilebilir. Ancak tek bir bankada değerlendirilebilecek tutar fon toplam değerinin %6'sını aşamaz.	
Ters-Repo	9,82	Fon portföyünün tamamı devamlı olarak vadesine en fazla 184 gün kalmış likiditesi yüksek para ve sermaye piyasası araçlarına yatırılır. Fon portföyünün günlük olarak hesaplanan ağırlıklı ortalama vadesi en fazla 45 gündür. Portföyün ağırlıklı ortalama vadesi sermaye piyasası araçlarının ayrı ayrı ortalama vadeleri dikkate alınarak bulunur. Fon portföyüne vadeye kalan gün sayısı hesaplanamayan varlıklar dahil edilemez. Fon portföyüne sadece TL cinsi varlıklar ve işlemler dahil edilecektir. Para piyasası fonlarının fon toplam değerinin azami %50'si mevduat/katılma hesaplarında değerlendirilebilir. Ancak tek bir bankada değerlendirilebilecek tutar fon toplam değerinin %6'sını aşamaz.	
Katılma Hesabı (TL)	5,65	Fon portföyünün tamamı devamlı olarak vadesine en fazla 184 gün kalmış likiditesi yüksek para ve sermaye piyasası araçlarına yatırılır. Fon portföyünün günlük olarak hesaplanan ağırlıklı ortalama vadesi en fazla 45 gündür. Portföyün ağırlıklı ortalama vadesi sermaye piyasası araçlarının ayrı ayrı ortalama vadeleri dikkate alınarak bulunur. Fon portföyüne vadeye kalan gün sayısı hesaplanamayan varlıklar dahil edilemez. Fon portföyüne sadece TL cinsi varlıklar ve işlemler dahil edilecektir. Para piyasası fonlarının fon toplam değerinin azami %50'si mevduat/katılma hesaplarında değerlendirilebilir. Ancak tek bir bankada değerlendirilebilecek tutar fon toplam değerinin %6'sını aşamaz.	
Özel Sektör Kira Sertifikaları	2,35	Fon portföyünün tamamı devamlı olarak vadesine en fazla 184 gün kalmış likiditesi yüksek para ve sermaye piyasası araçlarına yatırılır. Fon portföyünün günlük olarak hesaplanan ağırlıklı ortalama vadesi en fazla 45 gündür. Portföyün ağırlıklı ortalama vadesi sermaye piyasası araçlarının ayrı ayrı ortalama vadeleri dikkate alınarak bulunur. Fon portföyüne vadeye kalan gün sayısı hesaplanamayan varlıklar dahil edilemez. Fon portföyüne sadece TL cinsi varlıklar ve işlemler dahil edilecektir. Para piyasası fonlarının fon toplam değerinin azami %50'si mevduat/katılma hesaplarında değerlendirilebilir. Ancak tek bir bankada değerlendirilebilecek tutar fon toplam değerinin %6'sını aşamaz.	
Takasbank Para Piyasası	0,03	Fon portföyünün tamamı devamlı olarak vadesine en fazla 184 gün kalmış likiditesi yüksek para ve sermaye piyasası araçlarına yatırılır. Fon portföyünün günlük olarak hesaplanan ağırlıklı ortalama vadesi en fazla 45 gündür. Portföyün ağırlıklı ortalama vadesi sermaye piyasası araçlarının ayrı ayrı ortalama vadeleri dikkate alınarak bulunur. Fon portföyüne vadeye kalan gün sayısı hesaplanamayan varlıklar dahil edilemez. Fon portföyüne sadece TL cinsi varlıklar ve işlemler dahil edilecektir. Para piyasası fonlarının fon toplam değerinin azami %50'si mevduat/katılma hesaplarında değerlendirilebilir. Ancak tek bir bankada değerlendirilebilecek tutar fon toplam değerinin %6'sını aşamaz.	
Payların Sektörel Dağılımı (%)		Fon portföyünün tamamı devamlı olarak vadesine en fazla 184 gün kalmış likiditesi yüksek para ve sermaye piyasası araçlarına yatırılır. Fon portföyünün günlük olarak hesaplanan ağırlıklı ortalama vadesi en fazla 45 gündür. Portföyün ağırlıklı ortalama vadesi sermaye piyasası araçlarının ayrı ayrı ortalama vadeleri dikkate alınarak bulunur. Fon portföyüne vadeye kalan gün sayısı hesaplanamayan varlıklar dahil edilemez. Fon portföyüne sadece TL cinsi varlıklar ve işlemler dahil edilecektir. Para piyasası fonlarının fon toplam değerinin azami %50'si mevduat/katılma hesaplarında değerlendirilebilir. Ancak tek bir bankada değerlendirilebilecek tutar fon toplam değerinin %6'sını aşamaz.	
		En Az Alınabilir Pay Adedi	
		1	

(*) 30 Haziran 2023 tarihinin tatil günü olması sebebi ile 30 Haziran 2023 sonu ile hazırlanan performans raporlarında 3 Temmuz 2023 tarihinde geçerli olan 27 Haziran 2023 tarihi ile oluşturulan Fon Portföy Değeri ve Net Varlık Değeri tablolarındaki değerler kullanılmıştır.

1 OCAK - 30 HAZİRAN 2023 DÖNEMİNE AİT PERFORMANS SUNUŞ RAPORU

B. PERFORMANS BİLGİSİ

Yıllar	Toplam Getiri (%)	Karşılaştırma Ölçütünün Getirisi / Eşik Değer (%)	Enflasyon Oranı (%) (*)	Portföyün Zaman İçinde Standart Sapması (%)	Karşılaştırma Ölçütünün Standart Sapması/Eşik Değer (%) (**)	Bilgi Rasyosu	Sunuma Dahil Dönem Sonu Portföyün Net Aktif Değeri
2022 (***)	9,90	7,86	-	0,05	0,03	0,5839	2.843.296.244,19
2023 (***)	11,68	7,74	19,77	0,07	0,03	0,7210	448.368.830,55

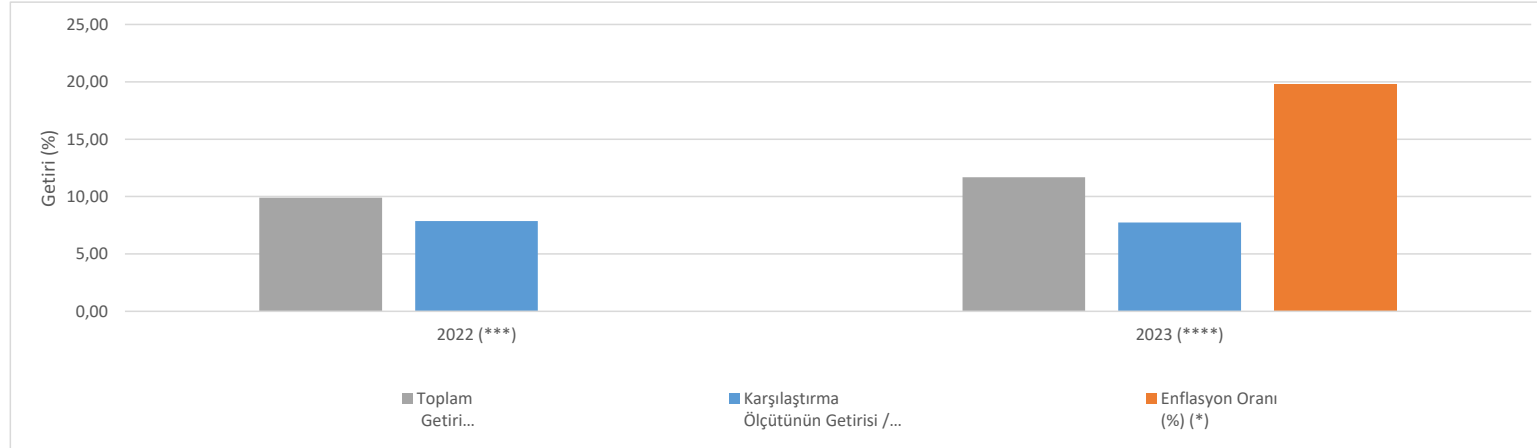
(*) Enflasyon oranı TÜİK tarafından açıklanan TÜFE'nin performans dönemine denk gelen bileşik getirisidir. Fonun yönetildiği 30 Haziran - 31 Aralık 2022 arasındaki dönem için enflasyon oranı hesaplanamaması nedeniyle bu orana raporda yer verilmemiştir.

(**) Portföyün ve karşılaştırma ölçütünün standart sapması dönemindeki günlük getiriler üzerinden hesaplanmıştır.

(***) 30 Haziran - 31 Aralık 2022 arasındaki dönemdir.

(****) 1 Ocak - 30 Haziran 2023 arasındaki dönemdir.

GRAFİK



"PORTFÖYÜN GEÇMİŞ PERFORMANSI GELECEK DÖNEM PERFORMANSI İÇİN BİR GÖSTERGE OLAMAZ."

YAPI KREDİ PORTFÖY YÖNETİMİ A.Ş. TARAFINDAN KURULAN VE YÖNETİLEN YAPI KREDİ PORTFÖY İKİNCİ PARA PİYASASI (TL) FONU

1 OCAK - 30 HAZİRAN 2023 DÖNEMİNE AİT PERFORMANS SUNUŞ RAPORU

C. DİPNOTLAR

1. Yapı Kredi Portföy Yönetimi A.Ş., portföy yönetimi ve yatırım danışmanlığı hizmeti veren bir portföy yönetim şirketidir. Yönetim alanları yatırım fonları, emeklilik fonları ve özel portföy yönetimidir. Kurucu, Fon'un katılma payı sahiplerinin haklarını koruyacak şekilde temsili, yönetimi, yönetiminin denetlenmesi ile faaliyetlerinin içtüzük ve izahname hükümlerine uygun olarak yürütülmesinden sorumludur. Kurucu fona ait varlıklar üzerinde kendi adına ve fon hesabına mevzuat ve içtüzüğe uygun olarak tasarrufta bulunmaya ve bundan doğan hakları kullanmaya yetkilidir. Fon'un faaliyetlerinin yürütülmesi esnasında portföy yöneticiliği hizmeti de dahil olmak üzere dışarıdan hizmet alınması, Kurucunun sorumluluğunu ortadan kaldırmaz. Fon portföyü, kolektif portföy yöneticiliğine ilişkin Portföy Yönetim Şirketleri Tebliği'nde belirtilen ilkeler ve fon portföyüne dahil edilebilecek varlık ve haklara ilişkin Tebliğ'de yer alan sınırlamalar çerçevesinde yönetilir.

Uzmanlaşılın Yönetim Alanları:

- Yatırım Fonu Portföy Yönetimi
- Emeklilik Fonu Portföy Yönetimi
- Özel Portföy Yönetimi

2. Fon portföyünün yatırım amacı ve yatırım stratejisine "A. Tanıtıcı Bilgiler" bölümünde yer verilmiştir.

3. Fon Portföyü 1 Ocak – 30 Haziran 2023 sunum döneminde "net %11.68" oranında getiri sağlarken, karşılaştırma ölçütü getirisi aynı dönemde %7.74 olmuştur. Sonuç olarak Fon'un nispi getirisi %3.94 olarak gerçekleşmiştir.

Toplam Getiri : Fonun ilgili dönemdeki birim pay değerindeki yüzdesel getiriyi ifade etmektedir.

Karşılaştırma Ölçütünün Getirisi : Fonun karşılaştırma ölçütünün ilgili dönem içerisinde belirtilen varlık dağılımları ile ağırlıklandırılarak hesaplanmış olan yüzdesel getirisini ifade etmektedir.

Nispi Getiri : Performans sonu dönemi itibarıyla hesaplanan portföy getiri oranı ile karşılaştırma ölçütünün getiri oranı arasındaki farkı ifade etmektedir.

4. Yönetim ücretleri, vergi, saklama ücretleri ve diğer faaliyet giderlerinin ortalama fon toplam değerine oranı aşağıdaki gibidir.

1 Ocak 2023 - 30 Haziran 2023 döneminde :	Ort. Fon Toplam Değerine Oranı (%)	TL Tutar
Fon Yönetim Ücreti	0,74116	18.150.668,46
Denetim Ücreti	0,00117	28.751,51
Saklama Giderleri	0,01447	354.474,60
İhraç İzni Giderleri	-	-
Noter Harç ve Tasdik Ücretleri	0,00010	2.568,06
Diğer Giderler	0,03681	901.381,34
Toplam Giderler	0,79372	19.437.843,97
Ortalama Fon Toplam Değeri	2.448.941.549,5393	

**YAPI KREDİ PORTFÖY YÖNETİMİ A.Ş. TARAFINDAN KURULAN VE YÖNETİLEN
YAPI KREDİ PORTFÖY İKİNCİ PARA PİYASASI (TL) FONU**

1 OCAK - 30 HAZİRAN 2023 DÖNEMİNE AİT PERFORMANS SUNUŞ RAPORU

C. DİPNOTLAR (Devamı)

Fon Net Getiri	11,68
Gerçekleşen Gider Oranı*	0,68
Azami Gider Oranı	1,65
Kurucu Tarafından Karşılanaan Gider Oranı**	0,00
Net Gider Oranı	0,68
Fon Brüt Getiri	12,36

(*) Fondan A grubu ve B grubu pay sahipleri için farklı yönetim ücreti kesilmekte olup, gerçekleşen gider oranına, B grubu paylara yapılan yönetim ücreti iadelerinin toplam giderden düşülmesi ile ulaşılmaktadır.

(**) Fon'un gerçekleşen gider oranının azami fon toplam gider oranını aşmış olması durumunda, dönem içinde fon toplam gider oranını aşan kısım kurucu tarafından karşılanarak fona ödenmiştir.

5. Performans sunum döneminde yatırım stratejisi değişikliği yapılmamıştır.

6. Yatırım fonlarının portföy işletmesinden doğan kazançları kurumlar vergisi ve stopajdan muaftır.

7. Portföy yönetiminde kullanılan kredi bulunmamaktadır.

8. 5 Mayıs 2023 tarihinde fon yöneticisi değişikliği yapılmıştır. (ESKİ: Güzide Coşar Cerit / Gaye Vural Deran).

D. İLAVE BİLGİLER

1. Getiri Oranını Etkileyen Piyasa Koşulları

1 Ocak 2023 - 30 Haziran 2023 döneminde :	Getiri
BIST 100 Getiri Endeksi	6,71%
BIST 30 Getiri Endeksi	10,09%
BIST-KYD REPO BRÜT ENDEKSİ	5,01%
BIST-KYD DİBS 91 GÜN ENDEKSİ	6,24%
BIST-KYD DİBS 182 GÜN ENDEKSİ	4,47%
BIST-KYD DİBS 365 GÜN ENDEKSİ	1,29%
BIST-KYD DİBS 547 GÜN ENDEKSİ	-1,51%
BIST-KYD DİBS TÜM ENDEKSİ	-12,36%
BIST-KYD DİBS UZUN ENDEKSİ	-19,04%
BIST-KYD ÖSBA SABİT ENDEKSİ	13,01%
BIST-KYD ÖSBA DEĞİŞKEN ENDEKSİ	9,18%
BIST-KYD Kamu Kira Sertifikaları Endeksi	0,06%
BIST-KYD 1 Aylık Gösterge Mevduat Endeksi (TL)	9,73%
BIST-KYD 1 Aylık Gösterge Kar Payı TL Endeksi	7,47%
BIST-KYD ALTIN FİYAT AĞIRLIKLI ORTALAMA	47,16%
BIST-KYD Eurobond USD (TL)	42,49%
BIST-KYD Eurobond EUR (TL)	41,30%
(*) 30 Haziran 2023 tarihinin tatil günü olması sebebi ile	38,10%
Euro Kuru	41,23%