

**YAPI KREDİ PORTFÖY İKLİM DEĞİŞİKLİĞİ ÇÖZÜMLERİ
DEĞİŞKEN FON**

**1 OCAK - 30 HAZİRAN 2023 DÖNEMİNE AİT
PERFORMANS SUNUŞ RAPORU VE
YATIRIM PERFORMANSI KONUSUNDA KAMUYA
AÇIKLANAN BİLGİLERE İLİŞKİN RAPOR**



YAPI KREDİ PORTFÖY İKLİM DEĞİŞİKLİĞİ ÇÖZÜMLERİ DEĞİŞKEN FON

YATIRIM PERFORMANSI KONUSUNDA KAMUYA AÇIKLANAN BİLGİLERE İLİŞKİN RAPOR

Yapı Kredi Portföy İklim Değişikliği Çözümleri Değişken Fon'un ("Fon") 1 Ocak - 30 Haziran 2023 dönemine ait ekteki performans sunuş raporunu Sermaye Piyasası Kurulu'nun VII - 128.5 sayılı Bireysel Portföylerin ve Kolektif Yatırım Kuruluşlarının Performans Sunumuna, Performansa Dayalı Ücretlendirilmesine ve Kolektif Yatırım Kuruluşlarını Notlandırma ve Sıralama Faaliyetlerine İlişkin Esaslar Hakkında Tebliğ'inde ("Tebliğ") yer alan performans sunuş standartlarına ilişkin düzenlemeleri çerçevesinde incelemiş bulunuyoruz.

İncelememiz sadece yukarıda belirtilen döneme ait performans sunuşunu kapsamaktadır. Bunun dışında kalan dönemler için inceleme yapılmamış ve görüş oluşturulmamıştır.

İncelememiz sonucunda Fon'un 1 Ocak - 30 Haziran 2023 dönemine ait performans sunuş raporunun Tebliğ'de belirtilen performans sunuş standartlarına ilişkin düzenlemelere uygun hazırlanmadığı kanaatine varmamıza sebep olacak herhangi bir tespitimiz bulunmamaktadır.

Diğer Husus

1 Ocak - 30 Haziran 2023 dönemine ait performans sunuş raporunda sunulan ve performans bilgisi hesaplamalarına dayanak teşkil eden finansal bilgiler Türkiye Bağımsız Denetim Standartları'na ("BDS") uygun olarak tam veya sınırlı kapsamlı bağımsız denetime tabi tutulmamıştır.

PwC Bağımsız Denetim ve
Serbest Muhasebeci Mali Müşavirlik A.Ş.


Talar Gül, SMMM
Sorumlu Denetçi

İstanbul, 31 Temmuz 2023

YAPI KREDİ PORTFÖY YÖNETİMİ A.Ş. TARAFINDAN KURULAN VE YÖNETİLEN
YAPI KREDİ PORTFÖY İKLİM DEĞİŞİKLİĞİ ÇÖZÜMLERİ DEĞİŞKEN FON

1 OCAK - 30 HAZİRAN 2023 DÖNEMİNE AİT PERFORMANS SUNUŞ RAPORU

A. TANITICI BİLGİLER		YATIRIM VE YÖNETİME İLİŞKİN BİLGİLER			
PORTFÖYE BAKIŞ		Portföy Yöneticileri			
Halka arz tarihi:	1 Ağustos 2022	Başar Eraksoy / Kerem Baykal			
30 Haziran 2023 tarihi itibarıyla (*)					
Fon Toplam Değeri (*)	21.557.549,91	Fon'un Yatırım Stratejisi			
Birim Pay Değeri	1,786945				
Yatırımcı Sayısı	1.559	Fon'un teması dünyanın yaşanabilir bir habitat olarak kalmasının önündeki en büyük tehlike olan iklim değişikliğine karşı değişik sektörlerdeki teknoloji ve üretim alternatiflerini çözüm olarak ortaya koyan şirketlerin yurt içi ve yurt dışında ihraç edilen sermaye piyasası araçlarına yatırım yapmaktır. Söz konusu yatırım araçları; Tarım: Daha az karbon salınımı ile tarım, gıda ve temiz su alanlarında faaliyet gösteren şirketler, Elektrik ve Isınma : Rüzgar, güneş, hidrojen teknolojileri vb. kullanan temiz enerji şirketleri, fosil yakıtlar yerine ısı pompaları vb. ısınma çözümleri sunan şirketler, Ulaşım : Ulaşım ve taşıma alanında fosil yakıt yerine elektrik motorlarının üretilmesi, kullanılması, geliştirilmesi ve pil üretimi konusunda faaliyet gösteren şirketler, Geri dönüşüm ve yeniden kullanım: Doğal ya da suni kaynakların kullanımını ve tüketimini azaltacak şekilde, geri dönüşüm ve yeniden kullanım konusunda çözümler üreten, yeniden kullanım amacıyla ekonomik ömrünü tamamlamış malzemeleri yenileyerek yeni ürünler üreten ve geliştiren şirketler, İnşaat : Konut ya da ticari binalarda karbon salınımını minimize edecek şekilde, ısınma, soğutma, havalandırma, çatı ve duvar izolasyonu, led aydınlatma ve ısı pompaları vb konularda yenilikçi çözümler üreten veya kullanan şirketler, tarafından ihraç edilen sermaye piyasası araçlarından oluşmaktadır. Yukarıda belirtilen amaç doğrultusunda, Fon toplam değerinin asgari %80'i devamlı olarak yukarıda belirtilen şirketlerin veya bu şirketlere hizmet/servis sağlayan kurumların ihraç ettikleri yerli/yabancı ortaklık paylarına, Amerikan Depo Sertifikalarına (ADR) ve Global Depo Sertifikalarına (GDR), yerli/yabancı borçlanma araçlarına ve kira sertifikalarına, belirtilen fon temasına uygun yerli/yabancı yatırım fonu katılma payları ve borsa yatırım fonu katılma paylarına yatırılacaktır. Bu tema kapsamında, Fon'un amacı önümüzdeki dönemde küresel enerji sektöründe gerçekleştirebilecek dönüşüm sürecine iştirak edebilecek şirketlere yatırım yapmak ve katılım payı sahiplerine makul bir			
Tedavül Oranı (%)	0,02				
Portföy Dağılımı (%)				En Az Alınabilir Pay Adedi	
Hisse Senedi	36,73				
Yabancı Hisse Senedi	36,09				
Yatırım Fonları Katılma Payları	10,21				
Yabancı Borsa Yatırım Fonları	8,56				
Takasbank Para Piyasası	4,35				
Mevduat (Döviz)	3,37				
Vadeli İşlemler Nakit Teminatları	0,69				
Payların Sektörel Dağılımı (%)					
YABANCI	36,09				
BIST METAL EŞYA MAKİNA	9,35				
BIST ELEKTRİK	7,89				
BIST BANKA	7,85				
BIST HOLDİNG ve YATIRIM	6,52				
BIST GIDA İÇECEK	2,49				
BIST TEKSTİL DERİ	1,51				
BIST ULAŞTIRMA	1,13				

(*) 30 Haziran 2023 tarihinin tatil günü olması sebebi ile 30 Haziran 2023 sonu ile hazırlanan performans raporlarında 3 Temmuz 2023 tarihinde geçerli olan 27 Haziran 2023 tarihi ile oluşturulan Fon Portföy Değeri ve Net Varlık Değeri tablolarındaki değerler kullanılmıştır.

1 OCAK - 30 HAZİRAN 2023 DÖNEMİNE AİT PERFORMANS SUNUŞ RAPORU

B. PERFORMANS BİLGİSİ

Yıllar	Toplam Getiri (%)	Karşılaştırma Ölçütünün Getirisi / Eşik Değer (%)	Enflasyon Oranı (%) (*)	Portföyün Zaman İçinde Standart Sapması (%)	Karşılaştırma Ölçütünün Standart Sapması/Eşik Değer (%) (**)	Bilgi Rasyosu	Sunuma Dahil Dönem Sonu Portföyün Net Aktif Değeri
2022 (***)	24,43	21,46	-	1,32	1,18	0,0599	13.524.259,59
2023 (***)	43,61	43,62	19,77	1,44	1,19	0,0067	21.557.549,91

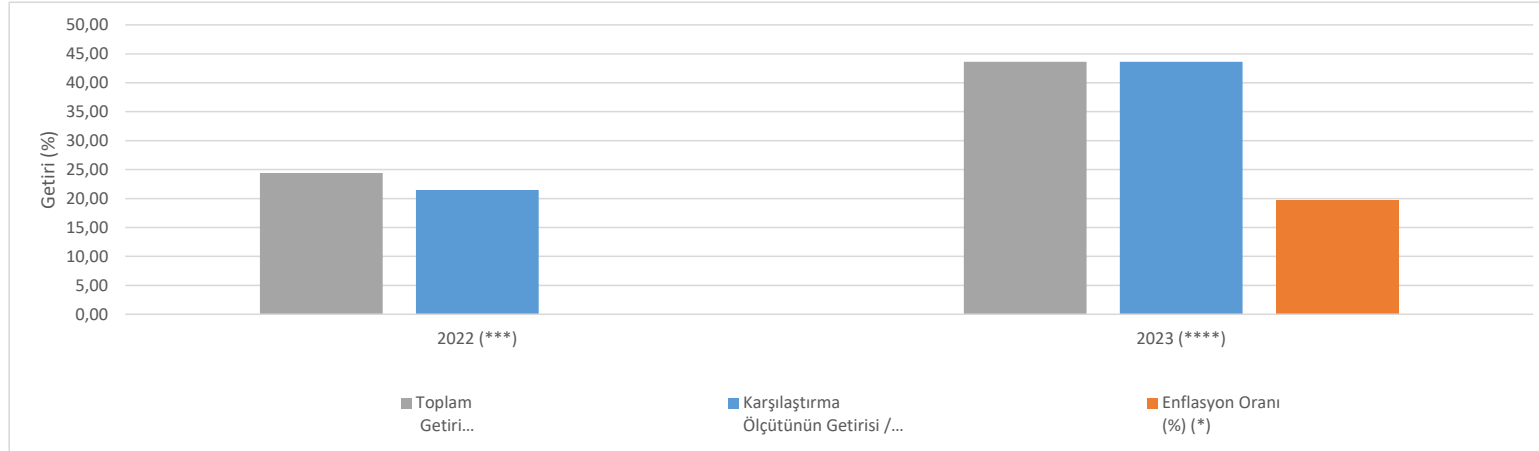
(*) Enflasyon oranı TÜİK tarafından açıklanan TÜFE'nin performans dönemine denk gelen bileşik getirisidir. Fonun yönetildiği 1 Ağustos - 31 Aralık 2022 arasındaki dönem için enflasyon oranı hesaplanamaması nedeniyle bu orana raporda yer verilmemiştir.

(**) Portföyün ve karşılaştırma ölçütünün standart sapması dönemdeki günlük getiriler üzerinden hesaplanmıştır.

(***) 1 Ağustos - 31 Aralık 2022 arasındaki dönemdir.

(****) 1 Ocak - 30 Haziran 2023 arasındaki dönemdir.

GRAFİK



"PORTFÖYÜN GEÇMİŞ PERFORMANSI GELECEK DÖNEM PERFORMANSI İÇİN BİR GÖSTERGE OLAMAZ."

YAPI KREDİ PORTFÖY YÖNETİMİ A.Ş. TARAFINDAN KURULAN VE YÖNETİLEN YAPI KREDİ PORTFÖY İKLİM DEĞİŞİKLİĞİ ÇÖZÜMLERİ DEĞİŞKEN FON

1 OCAK - 30 HAZİRAN 2023 DÖNEMİNE AİT PERFORMANS SUNUŞ RAPORU

C. DİPNOTLAR

1. Yapı Kredi Portföy Yönetimi A.Ş., portföy yönetimi ve yatırım danışmanlığı hizmeti veren bir portföy yönetim şirketidir. Yönetim alanları yatırım fonları, emeklilik fonları ve özel portföy yönetimidir. Kurucu, Fon'un katılma payı sahiplerinin haklarını koruyacak şekilde temsili, yönetimi, yönetiminin denetlenmesi ile faaliyetlerinin içtüzük ve izahname hükümlerine uygun olarak yürütülmesinden sorumludur. Kurucu fona ait varlıklar üzerinde kendi adına ve fon hesabına mevzuat ve içtüzüğe uygun olarak tasarrufta bulunmaya ve bundan doğan hakları kullanmaya yetkilidir. Fon'un faaliyetlerinin yürütülmesi esnasında portföy yöneticiliği hizmeti de dahil olmak üzere dışarıdan hizmet alınması, Kurucunun sorumluluğunu ortadan kaldırmaz. Fon portföyü, kolektif portföy yöneticiliğine ilişkin Portföy Yönetim Şirketleri Tebliği'nde belirtilen ilkeler ve fon portföyüne dahil edilebilecek varlık ve haklara ilişkin Tebliğ'de yer alan sınırlamalar çerçevesinde yönetilir.

Uzmanlaşılın Yönetim Alanları:

- Yatırım Fonu Portföy Yönetimi
- Emeklilik Fonu Portföy Yönetimi
- Özel Portföy Yönetimi

2. Fon portföyünün yatırım amacı ve yatırım stratejisine "A. Tanıtıcı Bilgiler" bölümünde yer verilmiştir.

3. Fon Portföyü 1 Ocak – 30 Haziran 2023 sunum döneminde "net %43.61" oranında getiri sağlarken, karşılaştırma ölçütü getirisi aynı dönemde %43.62 olmuştur. Sonuç olarak Fon'un nispi getirisi %-0.01 olarak gerçekleşmiştir.

Toplam Getiri : Fonun ilgili dönemdeki birim pay değerindeki yüzdesel getiriyi ifade etmektedir.

Karşılaştırma Ölçütünün Getirisi : Fonun karşılaştırma ölçütünün ilgili dönem içerisinde belirtilen varlık dağılımları ile ağırlıklandırılarak hesaplanmış olan yüzdesel getirisini ifade etmektedir.

Nispi Getiri : Performans sonu dönemi itibarıyla hesaplanan portföy getiri oranı ile karşılaştırma ölçütünün getiri oranı arasındaki farkı ifade etmektedir.

4. Yönetim ücretleri, vergi, saklama ücretleri ve diğer faaliyet giderlerinin ortalama fon toplam değerine oranı aşağıdaki gibidir.

1 Ocak 2023 - 30 Haziran 2023 döneminde :	Ort. Fon Toplam Değerine Oranı (%)	TL Tutar
Fon Yönetim Ücreti	1,24445	216.626,07
Denetim Ücreti	0,16530	28.775,24
Saklama Giderleri	1,09760	191.063,28
İhraç İzni Giderleri	-	-
Noter Harç ve Tasdik Ücretleri	0,06603	11.494,89
Diğer Giderler	0,27200	47.348,99
Toplam Giderler	2,84539	495.308,47
Ortalama Fon Toplam Değeri	17.407.416,3278	

**YAPI KREDİ PORTFÖY YÖNETİMİ A.Ş. TARAFINDAN KURULAN VE YÖNETİLEN
YAPI KREDİ PORTFÖY İKLİM DEĞİŞİKLİĞİ ÇÖZÜMLERİ DEĞİŞKEN FON**

1 OCAK - 30 HAZİRAN 2023 DÖNEMİNE AİT PERFORMANS SUNUŞ RAPORU

C. DİPNOTLAR (Devamı)

Fon Net Getiri	43,61
Gerçekleşen Gider Oranı*	2,78
Azami Gider Oranı	3,65
Kurucu Tarafından Karşılana n Gider Oranı**	0,95
Net Gider Oranı	1,83
Fon Brüt Getiri	45,44

(*) Fondan A grubu ve B grubu pay sahipleri için farklı yönetim ücreti kesilmekte olup, gerçekleşen gider oranına, B grubu paylara yapılan yönetim ücreti iadelerinin toplam giderden düşülmesi ile ulaşılmaktadır.

(**) Fon'un gerçekleşen gider oranının azami fon toplam gider oranını aşmış olması durumunda, dönem içinde fon toplam gider oranını aşan kısım kurucu tarafından karşılanarak fona ödenmiştir.

5. Performans sunum döneminde yatırım stratejisi değişikliği yapılmamıştır.

6. Yatırım fonlarının portföy işletmesinden doğan kazançları kurumlar vergisi ve stopajdan muaftır.

7. Portföy yönetiminde kullanılan kredi bulunmamaktadır.

8. 5 Mayıs 2023 tarihinde fon yöneticisi değişikliği yapılmıştır. (ESKİ: Fazlı Taşkent / Talha Öznarin).

D. İLAVE BİLGİLER

1. Getiri Oranını Etkileyen Piyasa Koşulları

1 Ocak 2023 - 30 Haziran 2023 döneminde :	Getiri
BIST 100 Getiri Endeksi	6,71%
BIST 30 Getiri Endeksi	10,09%
BIST-KYD REPO BRÜT ENDEKSİ	5,01%
BIST-KYD DİBS 91 GÜN ENDEKSİ	6,24%
BIST-KYD DİBS 182 GÜN ENDEKSİ	4,47%
BIST-KYD DİBS 365 GÜN ENDEKSİ	1,29%
BIST-KYD DİBS 547 GÜN ENDEKSİ	-1,51%
BIST-KYD DİBS TÜM ENDEKSİ	-12,36%
BIST-KYD DİBS UZUN ENDEKSİ	-19,04%
BIST-KYD ÖSBA SABİT ENDEKSİ	13,01%
BIST-KYD ÖSBA DEĞİŞKEN ENDEKSİ	9,18%
BIST-KYD Kamu Kira Sertifikaları Endeksi	0,06%
BIST-KYD 1 Aylık Gösterge Mevduat Endeksi (TL)	9,73%
BIST-KYD 1 Aylık Gösterge Kar Payı TL Endeksi	7,47%
BIST-KYD ALTIN FİYAT AĞIRLIKLIL ORTALAMA	47,16%
BIST-KYD Eurobond USD (TL)	42,49%
BIST-KYD Eurobond EUR (TL)	41,30%
Dolar Kuru	38,10%
Euro Kuru	41,23%