

**YAPI KREDİ PORTFÖY KİLYOS KAR PAYI ÖDEYEN HİSSE SENEDİ  
SERBEST (TL) FON (HİSSE SENEDİ YOĞUN FON)**

**15 ŞUBAT - 30 HAZİRAN 2023 DÖNEMİNE AİT  
PERFORMANS SUNUŞ RAPORU VE  
YATIRIM PERFORMANSI KONUSUNDA KAMUYA  
AÇIKLANAN BİLGİLERE İLİŞKİN RAPOR**



**YAPI KREDİ PORTFÖY KILYOS KAR PAYI ÖDEYEN HİSSE SENEDİ SERBEST (TL) FON  
(HİSSE SENEDİ YOĞUN FON)**

**YATIRIM PERFORMANSI KONUSUNDA  
KAMUYA AÇIKLANAN BİLGİLERE İLİŞKİN RAPOR**

Yapı Kredi Portföy Kilyos Kar Payı Ödeyen Hisse Senedi Serbest (TL) Fon (Hisse Senedi Yoğun Fon)'un ("Fon") 15 Şubat - 30 Haziran 2023 dönemine ait ekteki performans sunuş raporunu Sermaye Piyasası Kurulu'nun VII - 128.5 sayılı Bireysel Portföylerin ve Kolektif Yatırım Kuruluşlarının Performans Sunumuna, Performansa Dayalı Ücretlendirilmesine ve Kolektif Yatırım Kuruluşlarını Notlandırma ve Sıralama Faaliyetlerine İlişkin Esaslar Hakkında Tebliğ'inde ("Tebliğ") yer alan performans sunuş standartlarına ilişkin düzenlemeleri çerçevesinde incelemiş bulunuyoruz.

İncelememiz sadece yukarıda belirtilen döneme ait performans sunuşunu kapsamaktadır. Bunun dışında kalan dönemler için inceleme yapılmamış ve görüş oluşturulmamıştır.

İncelememiz sonucunda Fon'un 15 Şubat - 30 Haziran 2023 dönemine ait performans sunuş raporunun Tebliğ'de belirtilen performans sunuş standartlarına ilişkin düzenlemelere uygun hazırlanmadığı kanaatine varmamıza sebep olacak herhangi bir tespitimiz bulunmamaktadır.

*Diğer Husus*

15 Şubat - 30 Haziran 2023 dönemine ait performans sunuş raporunda sunulan ve performans bilgisi hesaplamalarına dayanak teşkil eden finansal bilgiler Türkiye Bağımsız Denetim Standartları'na ("BDS") uygun olarak tam veya sınırlı kapsamlı bağımsız denetime tabi tutulmamıştır.

PwC Bağımsız Denetim ve  
Serbest Muhasebeci Mali Müşavirlik A.Ş.


Talat Gül, SMMM  
Sorumlu Denetçi

İstanbul, 31 Temmuz 2023

YAPI KREDİ PORTFÖY YÖNETİMİ A.Ş. TARAFINDAN KURULAN VE YÖNETİLEN  
YAPI KREDİ PORTFÖY KİLYOS KAR PAYI ÖDEYEN HİSSE SENEDİ SERBEST (TL) FON (HİSSE SENEDİ  
YOĞUN FON)

15 ŞUBAT - 30 HAZİRAN 2023 DÖNEMİNE AİT PERFORMANS SUNUŞ RAPORU

A. TANITICI BİLGİLER		
PORTFÖYE BAKIŞ		YATIRIM VE YÖNETİME İLİŞKİN BİLGİLER
Halka arz tarihi:	10 Şubat 2023	Portföy Yöneticileri
30 Haziran 2023 tarihi itibarıyla (*)		
Fon Toplam Değeri (*)	6.785.633,22	Canberk Öztayşı / Talha Öznarin
Birim Pay Değeri	1,134137	
Yatırımcı Sayısı	79	Fon'un Yatırım Stratejisi
Tedavül Oranı (%)	0,01	Fon'un yatırım stratejisi; yalnızca TL olması koşuluyla fon toplam değerinin en az %80'i devamlı olarak yerli ortaklık paylarına yatırılır. Bu ortaklık paylarının seçiminde temettü potansiyeli yüksek görülen şirketlerin belirlenmesine yönelik analizler kullanılır. Fon'un Hisse Yoğun Fon olması sebebiyle fon portföy değerinin en az %80'i devamlı olarak menkul kıymet yatırım ortaklıkları hariç olmak üzere BIST'te işlem gören ihraççı paylarına yatırılır. Fon ayrıca BIST'te işlem gören ihraççı paylarına ve pay endekslerine dayalı olarak yapılan vadeli işlem sözleşmeleri, opsiyonlar ve varantlara da yatırım yapılabilir
Portföy Dağılımı (%)		
Hisse Senedi	88,37	
Mevduat (TL)	11,63	
Payların Sektörel Dağılımı (%)		
BIST METAL EŞYA MAKİNA	27,63	
BIST BANKA	11,19	
BIST GIDA İÇECEK	10,29	
BIST ULAŞTIRMA	6,82	
BIST ELEKTRİK	6,34	
BIST KİMYA PETROL PLASTİK	5,93	
BIST FİN.KİR. FAKTORİNG	4,58	
BIST META ANA	4,31	
BIST TAŞ TOPRAK	3,49	
BIST TEKSTİL DERİ	3,26	
BIST SİGORTA	2,65	
BIST HOLDİNG ve YATIRIM	1,88	
		En Az Alınabilir Pay Adedi
		1

(\*) 30 Haziran 2023 tarihinin tatil günü olması sebebi ile 30 Haziran 2023 sonu ile hazırlanan performans raporlarında 3 Temmuz 2023 tarihinde geçerli olan 27 Haziran 2023 tarihi ile oluşturulan Fon Portföy Değeri ve Net Varlık Değeri tablolarındaki değerler kullanılmıştır.

YAPI KREDİ PORTFÖY YÖNETİMİ A.Ş. TARAFINDAN KURULAN VE YÖNETİLEN YAPI KREDİ PORTFÖY KİLYOS KAR PAYI ÖDEYEN HİSSE SENEDİ SERBEST (TL) FON  
(HİSSE SENEDİ YOĞUN FON)

15 ŞUBAT - 30 HAZİRAN 2023 DÖNEMİNE AİT PERFORMANS SUNUŞ RAPORU

B. PERFORMANS BİLGİSİ

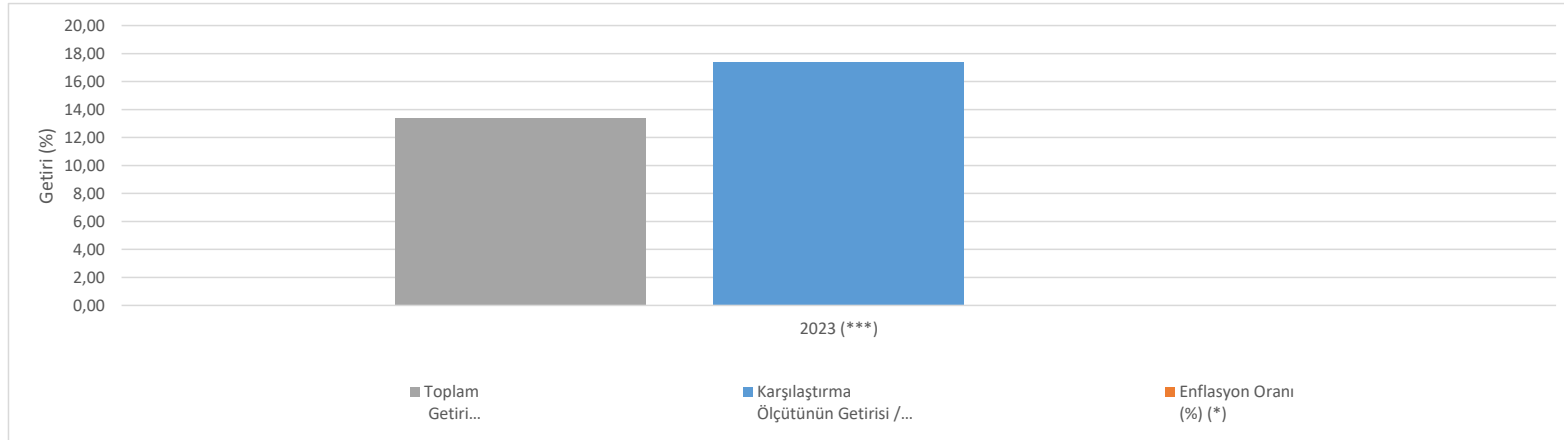
Yıllar	Toplam Getiri (%)	Karşılaştırma Ölçütünün Getirisi / Eşik Değer (%)	Enflasyon Oranı (%) (*)	Portföyün Zaman İçinde Standart Sapması (%)	Karşılaştırma Ölçütünün Standart Sapması/Eşik Değer (%) (**)	Bilgi Rasyosu	Sunuma Dahil Dönem Sonu Portföyün Net Aktif Değeri
2023 (***)	13,41	17,40	-	2,00	2,01	-0,045532262	6.785.633,22

(\*) Enflasyon oranı TÜİK tarafından açıklanan TÜFE'nin performans dönemine denk gelen bileşik getirisidir. Fonun yönetildiği 15 Şubat - 30 Haziran 2023 arasındaki dönem için enflasyon oranı hesaplanamaması nedeniyle bu orana raporda yer verilmemiştir.

(\*\*) Portföyün ve karşılaştırma ölçütünün standart sapması dönemindeki günlük getiriler üzerinden hesaplanmıştır.

(\*\*\*) 15 Şubat – 30 Haziran 2023 arasındaki dönemdir.

GRAFİK



"PORTFÖYÜN GEÇMİŞ PERFORMANSI GELECEK DÖNEM PERFORMANSI İÇİN BİR GÖSTERGE OLAMAZ."

**YAPI KREDİ PORTFÖY YÖNETİMİ A.Ş. TARAFINDAN KURULAN VE YÖNETİLEN  
YAPI KREDİ PORTFÖY KİLYOS KAR PAYI ÖDEYEN HİSSE SENEDİ SERBEST (TL) FON  
(HİSSE SENEDİ YOĞUN FON)**

**15 ŞUBAT - 30 HAZİRAN 2023 DÖNEMİNE AİT PERFORMANS SUNUŞ RAPORU**

**C. DİPNOTLAR**

1. Yapı Kredi Portföy Yönetimi A.Ş., portföy yönetimi ve yatırım danışmanlığı hizmeti veren bir portföy yönetim şirkettir. Yönetim alanları yatırım fonları, emeklilik fonları ve özel portföy yönetimidir. Kurucu, Fon'un katılma payı sahiplerinin haklarını koruyacak şekilde temsili, yönetimi, yönetiminin denetlenmesi ile faaliyetlerinin içtüzük ve izahname hükümlerine uygun olarak yürütülmesinden sorumludur. Kurucu fona ait varlıklar üzerinde kendi adına ve fon hesabına mevzuat ve içtüzüğe uygun olarak tasarruflarda bulunmaya ve bundan doğan hakları kullanmaya yetkilidir. Fon'un faaliyetlerinin yürütülmesi esnasında portföy yöneticiliği hizmeti de dahil olmak üzere dışarıdan hizmet alınması, Kurucunun sorumluluğunu ortadan kaldırmaz. Fon portföyü, kolektif portföy yöneticiliğine ilişkin Portföy Yönetim Şirketleri Tebliği'nde belirtilen ilkeler ve fon portföyüne dahil edilebilecek varlık ve haklara ilişkin Tebliğ'de yer alan sınırlamalar çerçevesinde yönetilir.

Uzmanlaşılın Yönetim Alanları:

- Yatırım Fonu Portföy Yönetimi
- Emeklilik Fonu Portföy Yönetimi
- Özel Portföy Yönetimi

2. Fon portföyünün yatırım amacı ve yatırım stratejisine "A. Tanıtıcı Bilgiler" bölümünde yer verilmiştir.

3. Fon Portföyü 15 Şubat – 30 Haziran 2023 sunum döneminde "net %13.41" oranında getiri sağlarken, karşılaştırma ölçütü getirisi aynı dönemde %17.40 olmuştur. Sonuç olarak Fon'un nispi getirisi %-3.99 olarak gerçekleşmiştir.

Toplam Getiri : Fonun ilgili dönemdeki birim pay değerindeki yüzdesel getiriyi ifade etmektedir.

Karşılaştırma Ölçütünün Getirisi : Fonun karşılaştırma ölçütünün ilgili dönem içerisinde belirtilen varlık dağılımları ile ağırlıklandırılarak hesaplanmış olan yüzdesel getirisini ifade etmektedir.

Nispi Getiri : Performans sonu dönemi itibarıyla hesaplanan portföy getiri oranı ile karşılaştırma ölçütünün getiri oranı arasındaki farkı ifade etmektedir.

4. Yönetim ücretleri, vergi, saklama ücretleri ve diğer faaliyet giderlerinin ortalama fon toplam değerine oranı aşağıdaki gibidir.

15 Şubat 2023 - 30 Haziran 2023 döneminde :	Ort. Fon Toplam Değerine Oranı (%)	TL Tutar
Fon Yönetim Ücreti	1,12620	54.349,51
Denetim Ücreti	0,36770	17.745,11
Saklama Giderleri	0,60180	29.042,23
İhraç İzni Giderleri	-	-
Noter Harç ve Tasdik Ücretleri	0,02379	1.147,86
Diğer Giderler	0,32353	15.613,30
<b>Toplam Giderler</b>	<b>2,44301</b>	<b>117.898,01</b>
<b>Ortalama Fon Toplam Değeri</b>	<b>4.825.926,0012</b>	

**YAPI KREDİ PORTFÖY YÖNETİMİ A.Ş. TARAFINDAN KURULAN VE YÖNETİLEN  
YAPI KREDİ PORTFÖY KİLYOS KAR PAYI ÖDEYEN HİSSE SENEDİ SERBEST (TL) FON (HİSSE**

**15 ŞUBAT - 30 HAZİRAN 2023 DÖNEMİNE AİT PERFORMANS SUNUŞ RAPORU**

**C. DİPNOTLAR (Devamı)**

<b>Fon Net Getiri</b>	13,41
<b>Gerçekleşen Gider Oranı*</b>	1,86
<b>Azami Gider Oranı</b>	-
<b>Kurucu Tarafından Karşılana n Gider Oranı**</b>	0,00
<b>Net Gider Oranı</b>	1,86
<b>Fon Brüt Getiri</b>	15,28

(\*) Fondan A grubu ve B grubu pay sahipleri için farklı yönetim ücreti kesilmekte olup, gerçekleşen gider oranına, B grubu paylara yapılan yönetim ücreti iadelerinin toplam giderden düşülmesi ile ulaşılmaktadır.

(\*\*) Fon'un gerçekleşen gider oranının azami fon toplam gider oranını aşmış olması durumunda, dönem içinde fon toplam gider oranını aşan kısım kurucu tarafından karşılanarak fona ödenmiştir.

5. Performans sunum döneminde yatırım stratejisi değişikliği yapılmamıştır.

6. Yatırım fonlarının portföy işletmesinden doğan kazançları kurumlar vergisi ve stopajdan muaftır.

7. Yapı Kredi Portföy Kilyos Kar Payı Ödeyen Hisse Senedi Serbest (TL) Fon (Hisse Senedi Yoğun Fon) 'un nakit ihtiyacını karşılamak üzere 28.02.2023 günü 01.03.2023 vadeli 100,000.00 TL tutarlı O/N kredi kullanılmıştır. Kredi, fonun hesabının bulunduğu Yapı ve Kredi Bankası A.Ş.'den kullanılmış olup kredi kullanımı kaynaklı oluşan giderler Yapı Kredi Portföy Yönetimi A.Ş. tarafından karşılanmıştır.

8. 5 Mayıs 2023 tarihinde fon yöneticisi değişikliği yapılmıştır. (ESKİ: Fazlı Taşkent/Talha Öznarin).

**D. İLAVE BİLGİLER**

1. Getiri Oranını Etkileyen Piyasa Koşulları

<b>15 Şubat 2023 - 30 Haziran 2023 döneminde :</b>	<b>Getiri</b>
<b>BIST 100 Getiri Endeksi</b>	18,75%
<b>BIST 30 Getiri Endeksi</b>	19,39%
<b>BIST-KYD REPO BRÜT ENDEKSİ</b>	3,81%
<b>BIST-KYD DİBS 91 GÜN ENDEKSİ</b>	4,76%
<b>BIST-KYD DİBS 182 GÜN ENDEKSİ</b>	3,07%
<b>BIST-KYD DİBS 365 GÜN ENDEKSİ</b>	-0,47%
<b>BIST-KYD DİBS 547 GÜN ENDEKSİ</b>	-1,94%
<b>BIST-KYD DİBS TÜM ENDEKSİ</b>	-12,06%
<b>BIST-KYD DİBS UZUN ENDEKSİ</b>	-18,82%
<b>BIST-KYD ÖSBA SABİT ENDEKSİ</b>	9,65%
<b>BIST-KYD ÖSBA DEĞİŞKEN ENDEKSİ</b>	6,90%
<b>BIST-KYD Kamu Kira Sertifikaları Endeksi</b>	-0,40%
<b>BIST-KYD 1 Aylık Gösterge Mevduat Endeksi (TL)</b>	7,62%
<b>BIST-KYD 1 Aylık Gösterge Kar Payı TL Endeksi</b>	5,47%
<b>BIST-KYD ALTIN FİYAT AĞIRLIKLI ORTALAMA</b>	43,99%
<b>BIST-KYD Eurobond USD (TL)</b>	44,21%
<b>BIST-KYD Eurobond EUR (TL)</b>	42,29%
<b>Dolar Kuru</b>	37,15%
<b>Euro Kuru</b>	39,55%