

**YAPI KREDİ PORTFÖY BIST 100 DIŐI ŐİRKETLER
HİSSE SENEDİ FONU (HİSSE SENEDİ YOĐUN FON)**

**1 EYLÜL - 31 ARALIK 2023 DÖNEMİNE AİT
PERFORMANS SUNUŐ RAPORU VE
YATIRIM PERFORMANSI KONUSUNDA
KAMUYA AÇIKLANAN BİLGİLERE İLİŐKİN RAPOR**



YAPI KREDİ PORTFÖY BIST 100 DIŐI ŐİRKETLER HİSSE SENEDİ FONU (HİSSE SENEDİ YOĐUN FON)

YATIRIM PERFORMANSI KONUSUNDA KAMUYA AÇIKLANAN BİLGİLERE İLİŐKİN RAPOR

Yapı Kredi Portföy BIST 100 DıŐı Őirketler Hisse Senedi Fonu (Hisse Senedi YoĐun Fon)'nun ("Fon") 1 Eylül - 31 Aralık 2023 dönemine ait ekteki performans sunuŐ raporunu Sermaye Piyasası Kurulu'nun ("SPK") VII-128.5 sayılı Bireysel Portföylerin ve Kolektif Yatırım Kuruluşlarının Performans Sunumuna, Performansa Dayalı Ücretlendirilmesine ve Kolektif Yatırım Kuruluşlarını Notlandırma ve Sıralama Faaliyetlerine İliŐkin Esaslar Hakkında TebliĐ'inde ("TebliĐ") yer alan performans sunuŐ standartlarına iliŐkin düzenlemeleri çerçevesinde incelemiŐ bulunuyoruz.



İncelememiz sadece yukarıda belirtilen döneme ait performans sunuŐunu kapsamaktadır. Bunun dıŐında kalan dönemler için inceleme yapılmamıŐ ve görüŐ oluşturulmamıŐtır.

GörüŐümüze göre 1 Eylül - 31 Aralık 2023 dönemine ait performans sunuŐ raporu Fon'un performansını TebliĐ'de belirtilen performans sunuŐ standartlarına iliŐkin düzenlemelere uygun olarak doĐru bir biçimde yansıtmaktadır.

DiĐer Husus

Fon'un 31 Aralık 2023 tarihi itibarıyla kamuya açıklanmak üzere SPK'nın Seri: II-14.2 sayılı "Yatırım Fonlarının Finansal Raporlama Esaslarına İliŐkin TebliĐi"ne uygun olarak ve Sermaye Piyasası Kurulu Karar Organı'nın 28 Aralık 2023 tarih ve 81/1820 sayılı kararı uyarınca TMS 29, "Yüksek Enflasyonlu Ekonomilerde Finansal Raporlama" standardı ("TMS 29") dahil olmak üzere Türkiye Finansal Raporlama Standartları'na göre, ayrıca hazırlanacak yıllık finansal tabloları üzerindeki baĐımsız denetim çalıŐmalarımız henüz tamamlanmamıŐ olup; söz konusu finansal tablolara iliŐkin baĐımsız denetim çalıŐmalarımızın tamamlanmasını müteakiben finansal tablolara iliŐkin baĐımsız denetçi raporumuz ayrıca tanzim edilecektir. Dolayısıyla ekteki performans sunuŐ raporu, raporun "D. İlave Bilgiler ve Açıklamalar" kısmında açıklandığı üzere; baĐımsız denetime tabi tutulacak ve TMS 29 kapsamında enflasyon düzeltilmesi uygulanacak olan finansal tablolardan farklılık arz eden finansal bilgiler baz alınarak Fon tarafından hazırlanmıŐtır.

PwC BaĐımsız Denetim ve
Serbest Muhasebeci Mali MüŐavirlik A.Ő.

Talar Gül, SMMM
Sorumlu Denetçi

İstanbul, 31 Ocak 2024

YAPI KREDİ PORTFÖY YÖNETİMİ A.Ş. TARAFINDAN KURULAN VE YÖNETİLEN
YAPI KREDİ PORTFÖY BIST 100 DIŞI ŞİRKETLER HİSSE SENEDİ FONU (HİSSE SENEDİ YOĞUN FON)

1 EYLÜL - 31 ARALIK 2023 DÖNEMİNE AİT PERFORMANS SUNUŞ RAPORU

A. TANITICI BİLGİLER		YATIRIM VE YÖNETİME İLİŞKİN BİLGİLER	
PORTFÖYE BAKIŞ		Portföy Yöneticileri	
Halka arz tarihi:	1 Eylül 2023	Canberk Öztayşı / Talha Öznarin	
31 Aralık 2023 tarihi itibarıyla (*)			
Fon Toplam Değeri	534.304.682,79	Fon'un Yatırım Stratejisi	
Birim Pay Değeri	1,068592		
Yatırımcı Sayısı	20.588	Fon toplam değerinin en az %80'i devamlı olarak BİST Tüm - 100 Endeksi'nde (XTUMY) yer alan ortaklık paylarına ve bu endeksi takip eden borsa yatırım fonları katılma paylarına yatırım yapar. BIST Tüm-100 Endeksi BIST Tüm Endeksine dahil olup, BIST 100 Endeksi'nde yer almayan ortaklık paylarından oluşur. BIST 100 Endeksi Borsa İstanbul Yıldız Pazar'da işlem gören şirketler arasından seçilen 100 ortaklık payından oluşan endekstir. BIST Tüm Endeksi ise Borsa İstanbul Yıldız Pazar, Ana Pazar ve Alt Pazar'da işlem gören ortaklık paylarının dahil olduğu endekstir. Fon temel analize dayalı olarak, XTUMY endeksinde ön plana çıkan şirketleri konsantre bir biçimde taşıyarak kıstas ölçütü üzerinde getiri elde etmeyi hedeflemektedir.	
Tedavül Oranı (%)	1,00		
Portföy Dağılımı (%)			
Hisse Senedi	95,21		
Yatırım Fonları Katılma Payları	4,31		
Takasbank Para Piyasası	0,48		
Payların Sektörel Dağılımı (%)			
BIST METAL EŞYA MAKİNA	15,07		
BIST SİGORTA	10,84		
BIST ORMAN KAĞIT BASIM	9,78		
BIST TEKSTİL DERİ	8,85		
BIST FİN.KİR. FAKTORİNG	8,15		
BIST TAŞ TOPRAK	7,32		
BIST GAYRİMENKUL YO	6,93		
BIST META ANA	4,78		
BIST ELEKTRİK	4,74		
BIST ULAŞTIRMA	4,52		
BIST KİMYA PETROL PLASTİK	4,42		
BIST HİZMETLER	4,15		
BIST HOLDİNG ve YATIRIM	3,46		
BIST TEKNOLOJİ	2,20		
		En Az Alınabilir Pay Adedi	
		1	

(*) 30 Aralık 2023, 31 Aralık 2023 ve 1 Ocak 2024 tarihlerinin tatil günü olması sebebi ile 31 Aralık 2023 sonu ile hazırlanan performans raporlarında 2 Ocak 2024 tarihinde geçerli olan 29 Aralık 2023 tarihi ile oluşturulan Fon Portföy Değeri ve Net Varlık Değeri tablolarındaki değerler kullanılmıştır.

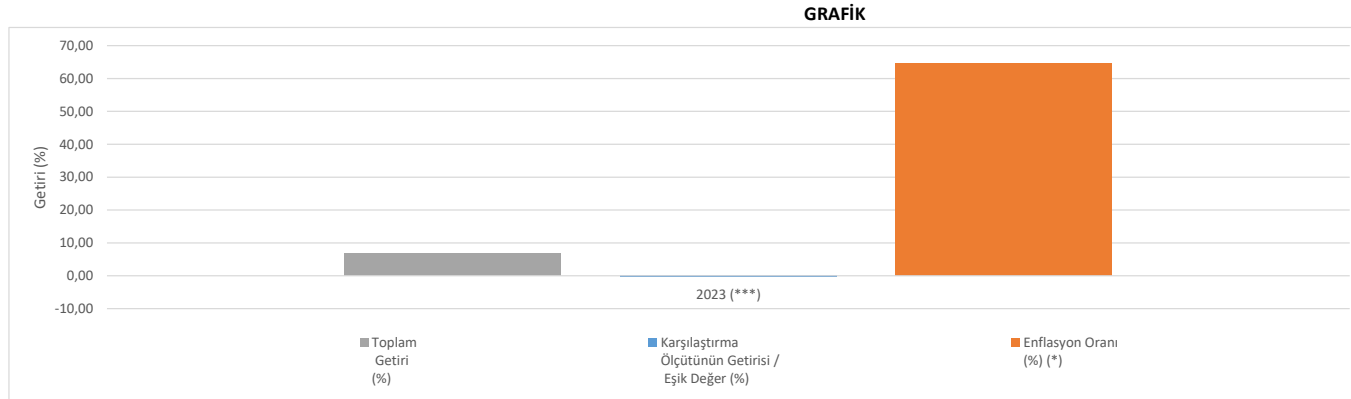
1 EYLÜL - 31 ARALIK 2023 DÖNEMİNE AİT PERFORMANS SUNUŐ RAPORU**B. PERFORMANS BİLGİŐİ**

Yıllar	Toplam Getiri (%)	KarşılaŐtırma Ölçütünün Getirisi / Eşik Deđer (%)	Enflasyon Oranı (%) (*)	Portföyün Zaman İçinde Standart Sapması (%)	KarşılaŐtırma Ölçütünün Standart Sapması/Eşik Deđer (%) (**)	Bilgi Rasyosu	Sunuma Dahil Dönem Sonu Portföyün Net Aktif Deđer
2023 (***)	6,86	-0,37	64,77	2,28	1,88	0,1106	534.304.682,79

(*) Enflasyon oranı TÜİK tarafından açıklanan TÜFE'nin performans dönemine denk gelen bileşik getirisidir. Fonun yönetildiđi 21 Nisan - 31 Aralık 2021, 1 Ocak - 24 Ekim 2022 ve 1 Kasım - 31 Aralık 2022 arasındaki dönem için enflasyon oranı hesaplanamaması nedeniyle bu orana raporda yer verilmemiŐtir.

(**) Portföyün ve karşılaŐtırma ölçütünün standart sapması dönemindeki günlük getiriler üzerinden hesaplanmıŐtır.

(***) 1 Eylül - 31 Aralık 2023 arasındaki dönemdir.



"PORTFÖYÜN GEÇMİŐ PERFORMANSI GELECEK DÖNEM PERFORMANSI İÇİN BİR GÖSTERGE OLAMAZ."

**YAPI KREDİ PORTFÖY YÖNETİMİ A.Ş. TARAFINDAN KURULAN VE YÖNETİLEN
YAPI KREDİ PORTFÖY BIST 100 DIŞI ŞİRKETLER HİSSE SENEDİ FONU (HİSSE SENEDİ YOĞUN FON)**

1 EYLÜL - 31 ARALIK 2023 DÖNEMİNE AİT PERFORMANS SUNUŞ RAPORU

C. DİPNOTLAR

1. Yapı Kredi Portföy Yönetimi A.Ş., portföy yönetimi ve yatırım danışmanlığı hizmeti veren bir portföy yönetim şirkettir. Yönetim alanları yatırım fonları, emeklilik fonları ve özel portföy yönetimidir. Kurucu, Fon'un katılma payı sahiplerinin haklarını koruyacak şekilde temsili, yönetimi, yönetiminin denetlenmesi ile faaliyetlerinin içtüzük ve izahname hükümlerine uygun olarak yürütülmesinden sorumludur. Kurucu fona ait varlıklar üzerinde kendi adına ve fon hesabına mevzuat ve içtüzüğe uygun olarak tasarrufta bulunmaya ve bundan doğan hakları kullanmaya yetkilidir. Fon'un faaliyetlerinin yürütülmesi esnasında portföy yöneticiliği hizmeti de dahil olmak üzere dışarıdan hizmet alınması, Kurucunun sorumluluğunu ortadan kaldırmaz. Fon portföyü, kolektif portföy yöneticiliğine ilişkin Portföy Yönetim Şirketleri Tebliği'nde belirtilen ilkeler ve fon portföyüne dahil edilebilecek varlık ve haklara ilişkin Tebliğ'de yer alan sınırlamalar çerçevesinde yönetilir.

Uzmanlaşılın Yönetim Alanları:

- Yatırım Fonu Portföy Yönetimi
- Emeklilik Fonu Portföy Yönetimi
- Özel Portföy Yönetimi

2. Fon portföyünün yatırım amacı ve yatırım stratejisine "A. Tanıtıcı Bilgiler" bölümünde yer verilmiştir.

3. Fon Portföyü 1 Eylül – 31 Aralık 2023 sunum döneminde "net %6.86" oranında getiri sağlarken, karşılaştırma ölçütü getirisi aynı dönemde %-0.37 olmuştur. Sonuç olarak Fon'un nispi getirisi %7.23 olarak gerçekleşmiştir.

Toplam Getiri : Fonun ilgili dönemdeki birim pay değerindeki yüzdesel getiriyi ifade etmektedir.

Karşılaştırma Ölçütünün Getirisi : Fonun karşılaştırma ölçütünün ilgili dönem içerisinde belirtilen varlık dağılımları ile ağırlıklandırarak hesaplanmış olan yüzdesel getirisini ifade etmektedir.

Nispi Getiri : Performans sonu dönemi itibarıyla hesaplanan portföy getiri oranı ile karşılaştırma ölçütünün getiri oranı arasındaki farkı ifade etmektedir.

4. Yönetim ücretleri, vergi, saklama ücretleri ve diğer faaliyet giderlerinin ortalama fon toplam değerine oranı aşağıdaki gibidir.

1 Eylül 2023 - 31 Aralık 2023 döneminde :	Ort. Fon Toplam Değerine Oranı (%)	TL Tutar
Fon Yönetim Ücreti	0,97822	6.688.077,92
Denetim Ücreti	0,00664	45.377,08
Saklama Giderleri	0,01359	92.886,66
İhraç İzni Giderleri	-	-
Noter Harç ve Tasdik Ücretleri	0,00025	1.711,28
Diğer Giderler	0,16420	1.122.625,14
Toplam Giderler	1,16289	7.950.678,08
Ortalama Fon Toplam Değeri	683.702.202,3965	

**YAPI KREDİ PORTFÖY YÖNETİMİ A.Ş. TARAFINDAN KURULAN VE YÖNETİLEN
YAPI KREDİ PORTFÖY BIST 100 DIŞI ŞİRKETLER HİSSE SENEDİ FONU (HİSSE SENEDİ YOĞUN FON)**

1 EYLÜL - 31 ARALIK 2023 DÖNEMİNE AİT PERFORMANS SUNUS RAPORU

C. DİPNOTLAR (Devamı)

Fon Net Getiri	6,86
Gerçekleşen Gider Oranı*	1,14
Azami Gider Oran	-
Kurucu Tarafından Karşılanan Gider Oranı**	0,02
Net Gider Oran	1,11
Fon Brüt Getiri	7,97

(*) Fondan A grubu ve B grubu pay sahipleri için farklı yönetim ücreti kesilmekte olup, gerçekleşen gider oranına, B grubu paylara yapılan yönetim ücreti iadelerinin toplam giderden düşülmesi ile ulaşılmaktadır.

(**) Fon'un gerçekleşen gider oranının azami fon toplam gider oranını aşmış olması durumunda, dönem içinde fon toplam gider oranını aşan kısım kurucu tarafından karşılanarak fona ödenmiştir.

5. Performans sunum döneminde bir defa yatırım stratejisi değişikliği yapılmamıştır.

6. Yatırım fonlarının portföy işletmesinden doğan kazançları kurumlar vergisi ve stopajdan muaftır.

7. Portföy yönetiminde kullanılan kredi bulunmamaktadır.

8. 5 Mayıs 2023 tarihinde fon yöneticisi değişikliği yapılmıştır. (ESKİ: Ferzan Peyk / Başar Eraksoy).

D. İLAVE BİLGİLER

Fonun 2023 yılı içerisinde katılma paylarının satış başlangıç tarihi 1 Eylül 2023'tür.

1. Getiri Oranını Etkileyen Piyasa Koşulları

1 Eylül 2023 - 31 Aralık 2023 döneminde :	Getiri
BIST 100 Getiri Endeksi	39,26%
BIST 30 Getiri Endeksi	39,07%
BIST-KYD REPO BRÜT ENDEKSİ	21,09%
BIST-KYD DİBS 91 GÜN ENDEKSİ	12,86%
BIST-KYD DİBS 182 GÜN ENDEKSİ	4,17%
BIST-KYD DİBS 365 GÜN ENDEKSİ	-5,77%
BIST-KYD DİBS 547 GÜN ENDEKSİ	-17,64%
BIST-KYD DİBS TÜM ENDEKSİ	-23,79%
BIST-KYD DİBS UZUN ENDEKSİ	-32,31%
BIST-KYD ÖSBA SABİT ENDEKSİ	33,52%
BIST-KYD ÖSBA DEĞİŞKEN ENDEKSİ	28,27%
BIST-KYD Kamu Kira Sertifikaları Endeksi	-11,34%
BIST-KYD 1 Aylık Gösterge Mevduat Endeksi (TL)	28,33%
BIST-KYD 1 Aylık Gösterge Kar Payı TL Endeksi	20,47%
BIST-KYD ALTIN FİYAT AĞIRLIKLILIKLI ORTALAMA	80,23%
BIST-KYD Eurobond USD (TL)	83,74%
BIST-KYD Eurobond EUR (TL)	77,28%
Dolar Kuru	57,44%
Euro Kuru	63,40%

31 Aralık 2023 tarihi itibarıyla hazırlanan performans sunum raporunda yer alan finansal veriler enflasyon düzeltmesine tabi tutulmamıştır.