

**Yapı Kredi Portföy Yönetimi A.Ş.
Değişken Şemsiye Fon'a Bağlı
Yapı Kredi Portföy ÖPY Üçüncü Değişken Özel Fon**

**1 Ocak - 30 Haziran 2016 ara hesap dönemine ait
yatırım performansı konusunda kamuya açıklanan bilgilere
ilişkin rapor**



Building a better
working world

Güney Bağımsız Denetim ve
SMMM AŞ
Eski Büyükdere Cad.
Orjin Maslak No:27
Maslak, Sarıyer 34398
İstanbul - Turkey

Tel : +90 212 315 30 00
Fax: +90 212 230 82 91
ey.com
Ticaret Sicil No: 479920-427502

**Yapı Kredi Portföy Yönetimi A.Ş.
Değişken Şemsiye Fonu'na Bağlı
Yapı Kredi Portföy ÖPY Üçüncü Değişken Özel Fonu'nun
yatırım performansı konusunda
kamuya açıklanan bilgilere ilişkin rapor**

Yapı Kredi Portföy Yönetimi A.Ş. Değişken Şemsiye Fonu'na Bağlı Yapı Kredi Portföy ÖPY Üçüncü Değişken Özel Fonu'nun ("Fon") 1 Ocak - 30 Haziran 2016 hesap dönemine ait ekteki performans sunuş raporunu Sermaye Piyasası Kurulu'nun Seri: VII No: 128.5 sayılı Bireysel Portföylerin ve Kolektif Yatırım Kuruluşlarının Performans Sunumuna, Performansa Dayalı Ücretlendirmesine ve Kolektif Yatırım Kuruluşlarını Notlandırma ve Sıralama Faaliyetlerine İlişkin Esaslar Hakkında Tebliğ'inde ("Tebliğ") yer alan performans sunuş standartlarına ilişkin düzenlemeleri çerçevesinde incelemiş bulunuyoruz.

İncelememiz sonucunda Fon'un 1 Ocak – 30 Haziran 2016 hesap dönemine ait performans sunuş raporunun Tebliğ'de belirtilen performans sunuş standartlarına ilişkin düzenlemelerine uygun hazırlanmadığı kanaatine varmamıza sebep olacak herhangi bir tespitimiz bulunmamaktadır.

Diğer Husus

1 Ocak – 30 Haziran 2016 dönemine ait performans sunuş raporunda sunulan ve performans bilgisi hesaplamalarına dayanak teşkil eden finansal bilgiler Türkiye Bağımsız Denetim Standartları'na ("BDS") uygun olarak tam veya sınırlı kapsamlı bağımsız denetime tabi tutulmamıştır.

Güney Bağımsız Denetim ve Serbest Muhasebeci Mali Müşavirlik Anonim Şirketi
A member firm of Ernst&Young Global Limited



Yaşar Bivas SMMM
Sorumlu Denetçi

İstanbul, 29 Temmuz 2016

A. TANITICI BİLGİLER

PORTFÖYE BAKIŞ		YATIRIM VE YÖNETİME İLİŞKİN BİLGİLER
Halka arz tarihi: 05.06.2012		Portföy Yöneticileri
30.06.2016 tarihi itibarıyla		Tülin Tora/Meltem Barlas
Fon Toplam Değeri	287,608,900.39	Fonun Yatırım Amacı ve Stratejisi
Birim Pay Değeri	0.0142	
Yatırımcı Sayısı	73	
Tedavül Oranı (%)	40.51	
Portföy Dağılımı (%)		
Hisse Senedi	7.62	Fon Tebliğ'de belirtilen Değişken Fon türündedir. Portföy sınırlamaları itibarıyla, Tebliğ'de belirtilen diğer fon türlerinden herhangi birine girmeyen fonlardır. Fon portföyüne ağırlıklı olarak yerli kamu borçlanma araçları, yerli ortaklık payları ve altına dayalı sermaye piyasası araçları alınır. Fonun karşılaştırma ölçütü %56 BIST- KYD 365 Günlük Bono Endeksi, %10 BIST-KYD Özel Sektör Borçlanma Araçları Sabit, %5 BIST-KYD DIBS Uzun Endeksi, %12 BIST- KYD Brüt Repo Endeksi, %5 BIST-KYD Altın Fiyat Ağırlıklı Ortalama Endeksi, %7 BIST 100 Endeksi, %5 BIST-KYD 1 Aylık Gösterge Mevduat USD Endeksi'dir. Fon portföyüne riskten korunma ve/veya yatırım amacıyla türev araçlar alınabilir.
Devlet Tahvili	40.77	
Borsa Para Piyasası	9.26	
Yatırım Fonu	4.92	
Vadeli Mevduat	9.25	
Özel Sektör Tahvili	26.18	
Diğer	2.00	
Payların Sektörel Dağılımı		
BIST BANKA	0.024	
BIST ELEKTIRIK	0.008	
BIST FIN.KIR.FAKTORING	0.004	
BIST GIDA,IÇKI,TUTUN	0.004	
BIST GAYRIMENKUL	0.002	
YATIRIM O.		
BIST HOLDING VE YATIRIM	0.008	
BIST KIMYA PETROL		
PLASTIK	0.010	
BIST METAL ANA	0.003	
BIST TURIZM	0.003	
BIST ULASTIRMA	0.004	
BIST METAL ESYA	0.005	
		En Az Alınabilir Pay Adedi
		1

B. PERFORMANS BİLGİSİ

Yıllar	Toplam Getiri (%)	Karşılaştırma Ölçütünün Getirisi / Eşik Değer (%)	Enflasyon Oranı (%) (*)	Portföyün Zaman İçinde Standart Sapması (%)	Karşılaştırma Ölçütünün Standart Sapması (%) (**)	Bilgi Rasyosu	Sunuma Dahil Dönem Sonu Portföyün Net Aktif Değeri
2012(***)	5.27	8.78	-	0.08	0.10	-0.2346	89,172,042.85
2013	4.55	1.54	6.97	0.18	0.22	0.0876	206,687,184.17
2014	11.67	11.75	6.36	0.17	0.13	-0.0027	256,143,764.92
2015	7.13	5.97	8.81	0.14	0.15	0.0596	271,257,841.26
2016(****)	7.85	7.36	3.63	0.13	0.11	0.0614	287,608,900.39

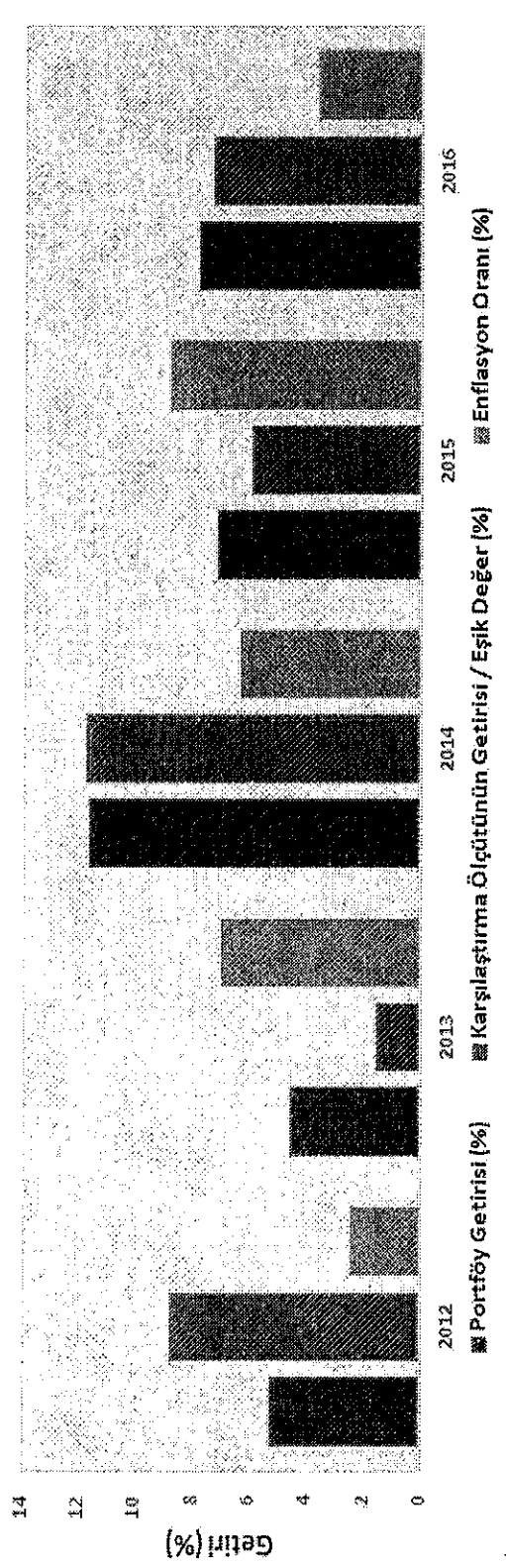
(*) Enflasyon oranı TÜİK tarafından açıklanan TÜFE'nin performans dönemine denk gelen bileşik getirisidir.

(**) Portföyün ve karşılaştırma ölçütünün standart sapması dönemdeki günlük getiriler üzerinden hesaplanmıştır.

(***) 05.06.2012 - 31.12.2012 tarihleri arasındaki dönemdir.

(****) 01.01.2016 - 30.06.2016 tarihleri arasındaki dönemdir.

GRAFİK



GEÇMİŞ GETİRİLER GELECEK DÖNEM PERFORMANSI İÇİN BİR GÖSTERGE SAYILMAZ.

C. DİPNOTLAR

1. Yapı Kredi Portföy Yönetimi, portföy yönetimi ve yatırım danışmanlığı hizmeti veren bir portföy yönetim şirkettir. Yönetim alanları yatırım fonları, emeklilik fonları ve özel portföy yönetimidir.

Kurucu, fonun katılma payı sahiplerinin haklarını koruyacak şekilde temsili, yönetimi, yönetiminin denetlenmesi ile faaliyetlerinin içtüzük ve izahname hükümlerine uygun olarak yürütülmesinden sorumludur. Kurucu fona ait varlıklar üzerinde kendi adına ve fon hesabına mevzuat ve içtüzüğe uygun olarak tasarrufta bulunmaya ve bundan doğan hakları kullanmaya yetkilidir. Fonun faaliyetlerinin yürütülmesi esnasında portföy yöneticiliği hizmeti de dahil olmak üzere dışarıdan hizmet alınması, Kurucunun sorumluluğunu ortadan kaldırmaz.

Fon portföyü, kolektif portföy yöneticiliğine ilişkin PYŞ Tebliği'nde belirtilen ilkeler ve fon portföyüne dahil edilebilecek varlık ve haklara ilişkin Tebliğ'de yer alan sınırlamalar çerçevesinde yönetilir.

Uzmanlaşılın Yönetim Alanları:

- Yatırım Fonu Portföy Yönetimi,
- Emeklilik Fonu Portföy Yönetimi,
- Özel Portföy Yönetimi,

2- Fon portföyünün yatırım amacı ve yatırım stratejisine "A. Tanıtıcı Bilgiler" bölümünde yer verilmiştir.

3- Fon Portföyü 01.01.2016 - 30.06.2016 sunum döneminde "net %7.85" oranında getiri sağlamıştır.

4- Yönetim ücretleri, vergi, saklama ücretleri ve diğer faaliyet giderlerinin günlük brüt portföy değerine oranının ağırlıklı ortalaması aşağıdaki gibidir.

01.01.2016 - 30.06.2016 döneminde :	Portföy Değerine Oranı (%)	TL Tutar
Fon Yönetim Ücreti	0.100	278,049.19
Denetim Ücreti	0.001	3,981.96
Saklama Giderleri	0.007	19,888.76
İhraç İzni Giderleri	-	-
Noter Harç ve Tasdik Ücretleri	-	110.02
Diğer Giderler	0.137	380,925.59
Günlük Giderlerin Portföy Değerine Oranı (%)	0.246	
Ortalama Fon Portföy Değeri	278,013,382.8	

5- Performans sunum döneminde yatırım stratejisi değişikliği yapılmamıştır.

6- Yatırım fonlarının portföy işletmesinden doğan kazançları kurumlar vergisi ve stopajdan muaftır.