

**Yapı Kredi Portföy Yönetimi A.Ş.
Katılım Şemsiye Fonu'na Bağlı
Yapı Kredi Portföy Kira Sertifikaları
Katılım Fonu**

**1 Ocak - 30 Haziran 2016 ara hesap dönemine ait
yatırım performansı konusunda kamuya açıklanan bilgilere
ilişkin rapor**



Building a better
working world

Güney Bağımsız Denetim ve
SMMM AŞ
Eski Büyükdere Cad.
Orjin Maslak No:27
Maslak, Sarıyer 34398
İstanbul - Turkey

Tel : +90 212 315 30 00
Fax: +90 212 230 82 91
ey.com
Ticaret Sicil No: 479920-427502

**Yapı Kredi Portföy Yönetimi A.Ş.
Katılım Şemsiye Fonu'na Bağlı
Yapı Kredi Portföy Kira Sertifikaları Katılım Fonu'nun
yatırım performansı konusunda
kamuya açıklanan bilgilere ilişkin rapor**

Yapı Kredi Portföy Yönetimi A.Ş. Katılım Şemsiye Fonu'na Bağlı Yapı Kredi Portföy Kira Sertifikaları Katılım Fonu'nun ("Fon") 1 Ocak - 30 Haziran 2016 hesap dönemine ait ekteki performans sunuş raporunu Sermaye Piyasası Kurulu'nun Seri: VII No: 128.5 sayılı Bireysel Portföylerin ve Kolektif Yatırım Kuruluşlarının Performans Sunumuna, Performansa Dayalı Ücretlendirmesine ve Kolektif Yatırım Kuruluşlarını Notlandırma ve Sıralama Faaliyetlerine İlişkin Esaslar Hakkında Tebliğ'inde ("Tebliğ") yer alan performans sunuş standartlarına ilişkin düzenlemeleri çerçevesinde incelemiş bulunuyoruz.

İncelememiz sonucunda Fon'un 1 Ocak – 30 Haziran 2016 hesap dönemine ait performans sunuş raporunun Tebliğ'de belirtilen performans sunuş standartlarına ilişkin düzenlemelerine uygun hazırlanmadığı kanaatine varmamıza sebep olacak herhangi bir tespitimiz bulunmamaktadır.

Diğer Husus

1 Ocak – 30 Haziran 2016 dönemine ait performans sunuş raporunda sunulan ve performans bilgisi hesaplamalarına dayanak teşkil eden finansal bilgiler Türkiye Bağımsız Denetim Standartları'na ("BDS") uygun olarak tam veya sınırlı kapsamlı bağımsız denetime tabi tutulmamıştır.

Güney Bağımsız Denetim ve Serbest Muhasebeci Mali Müşavirlik Anonim Şirketi
A member firm of Ernst&Young Global Limited



İstanbul, 29 Temmuz 2016

A. TANITICI BİLGİLER

PORTFÖYE BAKIŞ		YATIRIM VE YÖNETİME İLİŞKİN BİLGİLER
Halka arz tarihi: 24.06.2014		Portföy Yöneticileri
30.06.2016 tarihi itibarıyla		Ümit Ersamut
Fon Toplam Değeri	6,174,539.25	Fonun Yatırım Amacı ve Stratejisi Fonun yatırım amacı portföyüne, faiz geliri içermeyen menkul kıymetler, pay senedi, altın, kıymetli maden ve bunlara dayalı Katılım Bankacılığı prensiplerine uygun sermaye piyasası araçları olarak yatırımcıların tasarrufları enflasyon etkisinden korunarak, yatırımcılara sürekli ve düzenli bir gelir akışı yaratılmaktadır. Fon toplam değerinin en az %80'i devamlı olarak Türkiye Hazine Müsteşarlığı ve/veya özel sektör tarafından ihraç edilen kira sertifikalarından oluşmaktadır. Fonun karşılaştırma ölçütü %90 BIST-KYD Kamu Kira Sertifikaları Endeksi, %10 BIST-KYD Özel Sektör Kira Sertifikaları Endeksi 'dir. Fon portföyüne riskten korunma ve/veya yatırım amaçlı yurtiçi ve dışında işlem gören, içeriğinde faize dayalı veya Katılım Bankacılığı Prensiplerine uygun olmayan enstrüman bulunmayan türev araçlar alınabilir. Yatırım yapılacak varlıkların belirlenmesinde Yapı Kredi Portföy A.Ş. yetkilidir.
Birim Pay Değeri	0.011328	
Yatırımcı Sayısı	429	
Tedavül Oranı (%)	1.09	
Portföy Dağılımı (%)		
Kira Sertifikası	100.00	
Payların Sektörel Dağılımı		En Az Alınabilir Pay Adedi
		1

B. PERFORMANS BİLGİSİ

Yıllar	Toplam Getiri (%)	Karşılaştırma Ölçütünün Getirisi / Eşik Değer (%)	Enflasyon Oranı (%) (*)	Portföyün Zaman İçinde Standart Sapması (%)	Karşılaştırma Ölçütünün Standart Sapması (%) (**)	Bilgi Rasyosu	Sunuma Dahil Dönem Sonu Portföyün Net Aktif Değeri
2014(***)	3.76	4.49	-	0.07	0.06	-0.1106	7,207,018.07
2015	5.67	8.64	8.81	0.06	0.05	-0.2988	6,725,519.70
2016(****)	3.32	4.80	3.63	0.06	0.07	-0.2512	6,174,539.25

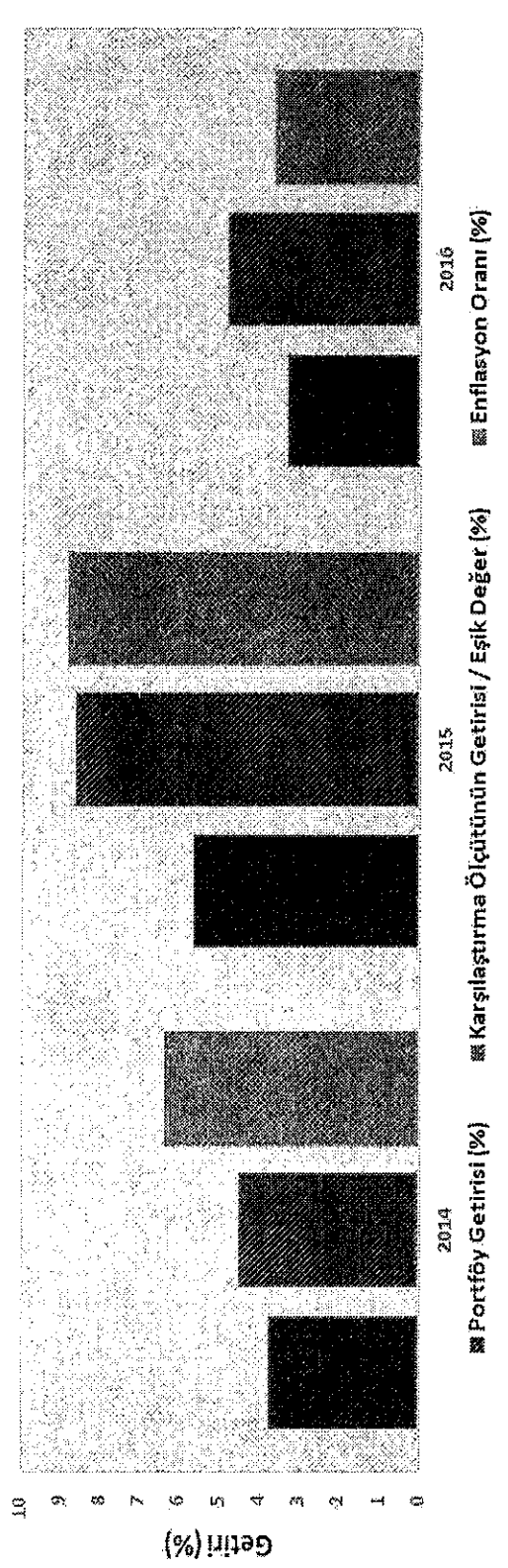
(*) Enflasyon oranı TÜİK tarafından açıklanan TÜFE'nin performans dönemine denk gelen bileşik getirisidir.

(**) Portföyün ve karşılaştırma ölçütünün standart sapması dönemdeki günlük getiriler üzerinden hesaplanmıştır.

(***) 20.06.2014 - 31.12.2014 tarihleri arasındaki dönemdir.

(****) 01.01.2016 - 30.06.2016 tarihleri arasındaki dönemdir.

GRAFİK



GEÇMİŞ GETİRİLER GELECEK DÖNEM PERFORMANSI İÇİN BİR GÖSTERGE SAYILMAZ.

C. DİPNOTLAR

1. Yapı Kredi Portföy Yönetimi, portföy yönetimi ve yatırım danışmanlığı hizmeti veren bir portföy yönetim şirkettir. Yönetim alanları yatırım fonları, emeklilik fonları ve özel portföy yönetimidir.

Kurucu, fonun katılma payı sahiplerinin haklarını koruyacak şekilde temsili, yönetimi, yönetiminin denetlenmesi ile faaliyetlerinin içtüzük ve izahname hükümlerine uygun olarak yürütülmesinden sorumludur. Kurucu fona ait varlıklar üzerinde kendi adına ve fon hesabına mevzuat ve içtüzüğe uygun olarak tasarrufta bulunmaya ve bundan doğan hakları kullanmaya yetkilidir. Fonun faaliyetlerinin yürütülmesi esnasında portföy yöneticiliği hizmeti de dahil olmak üzere dışarıdan hizmet alınması, Kurucunun sorumluluğunu ortadan kaldırmaz.

Fon portföyü, kolektif portföy yöneticiliğine ilişkin PYŞ Tebliği'nde belirtilen ilkeler ve fon portföyüne dahil edilebilecek varlık ve haklara ilişkin Tebliğ'de yer alan sınırlamalar çerçevesinde yönetilir.

Uzmanlaşılan Yönetim Alanları:

- Yatırım Fonu Portföy Yönetimi,
- Emeklilik Fonu Portföy Yönetimi,
- Özel Portföy Yönetimi,

2- Fon portföyünün yatırım amacı ve yatırım stratejisine "A. Tanıtıcı Bilgiler" bölümünde yer verilmiştir.

3- Fon Portföyü 01.01.2016 - 30.06.2016 sunum döneminde "net %3.32" oranında getiri sağlamıştır.

4- Yönetim ücretleri, vergi, saklama ücretleri ve diğer faaliyet giderlerinin günlük brüt portföy değerine oranının ağırlıklı ortalaması aşağıdaki gibidir.

01.01.2016 - 30.06.2016 döneminde :	Portföy Değerine Oranı (%)	TL Tutar
Fon Yönetim Ücreti	1.001	62,919.27
Denetim Ücreti	0.044	2,782.13
Saklama Giderleri	0.016	1,021.08
İhraç İzni Giderleri	-	-
Noter Harç ve Tasdik Ücretleri	0.002	110.02
Diğer Giderler	0.204	12,839.29
Günlük Giderlerin Portföy Değerine Oranı (%)	1.267	
Ortalama Fon Portföy Değeri	6,286,776.89	

5- Performans sunum döneminde yatırım stratejisi değişikliği yapılmamıştır.

6- Yatırım fonlarının portföy işletmesinden doğan kazançları kurumlar vergisi ve stopajdan muaftır.