

**Yapı Kredi Portföy Yönetimi A.Ş.
Yapı Kredi Portföy Hisse Senedi Şemsiye Fonu'na Bağlı
Yapı Kredi Portföy BIST 30 Endeksi Hisse Senedi Fonu
(Hisse Senedi Yoğun Fon)**

**1 Ocak - 30 Haziran 2016 ara hesap dönemine ait
yatırım performansı konusunda kamuya açıklanan bilgilere
ilişkin rapor**



Building a better
working world

Güney Bağımsız Denetim ve
SMMM AŞ
Eski Büyükdere Cad.
Orjin Maslak No:27
Maslak, Sarıyer 34398
İstanbul - Turkey

Tel : +90 212 315 30 00
Fax: +90 212 230 82 91
ey.com
Ticaret Sicil No: 479920-427502

**Yapı Kredi Portföy Yönetimi A.Ş.
Yapı Kredi Portföy Hisse Senedi Şemsiye Fonu'na Bağlı
Yapı Kredi Portföy BIST 30 Endeksi Hisse Senedi (Hisse Senedi Yoğun) Fonu'nun
yatırım performansı konusunda
kamuya açıklanan bilgilere ilişkin rapor**

Yapı Kredi Portföy Yönetimi A.Ş. Yapı Kredi Portföy Hisse Senedi Şemsiye Fonu'na Bağlı Yapı Kredi Portföy BIST 30 Endeksi Hisse Senedi (Hisse Senedi Yoğun) Fonu'nun ("Fon") 1 Ocak - 30 Haziran 2016 hesap dönemine ait ekteki performans sunuş raporunu Sermaye Piyasası Kurulu'nun Seri: VII No: 128.5 sayılı Bireysel Portföylerin ve Kolektif Yatırım Kuruluşlarının Performans Sunumuna, Performansa Dayalı Ücretlendirmesine ve Kolektif Yatırım Kuruluşlarını Notlandırma ve Sıralama Faaliyetlerine İlişkin Esaslar Hakkında Tebliğ'inde ("Tebliğ") yer alan performans sunuş standartlarına ilişkin düzenlemeleri çerçevesinde incelemiş bulunuyoruz.

İncelememiz sonucunda Fon'un 1 Ocak – 30 Haziran 2016 hesap dönemine ait performans sunuş raporunun Tebliğ'de belirtilen performans sunuş standartlarına ilişkin düzenlemelerine uygun hazırlanmadığı kanaatine varmamıza sebep olacak herhangi bir tespitimiz bulunmamaktadır.

Diğer Husus

1 Ocak – 30 Haziran 2016 dönemine ait performans sunuş raporunda sunulan ve performans bilgisi hesaplamalarına dayanak teşkil eden finansal bilgiler Türkiye Bağımsız Denetim Standartları'na ("BDS") uygun olarak tam veya sınırlı kapsamlı bağımsız denetime tabi tutulmamıştır.

Güney Bağımsız Denetim ve Serbest Muhasebeci Mali Müşavirlik Anonim Şirketi
A member firm of Ernst&Young Global Limited



İstanbul, 29 Temmuz 2016

A. TANITICI BİLGİLER

PORTFÖYE BAKIŞ		YATIRIM VE YÖNETİME İLİŞKİN BİLGİLER
Halka arz tarihi: 21.06.2001		Portföy Yöneticileri
30.06.2016 tarihi itibarıyla		Serdar Orman
Fon Toplam Değeri	18,538,184.16	
Birim Pay Değeri	0.046564	
Yatırımcı Sayısı	1,239	Fonun Yatırım Amacı ve Stratejisi
Tedavül Oranı (%)	0.80	Fonun yatırım amacı, BIST 30 Endeksi ne dahil olan hisse senetleri ile bu endeksin performansını ve aylık olarak en az %90 korelasyonunu yakalamak ve endeksin getirisine paralel getiri sunmaktır. Fon toplam değerinin en %80'i devamlı olarak baz alınan endeks olan BIST 30 Endeksi kapsamındaki menkul kıymetlere yatırılır. Fon portföyüne ağırlıklı olarak paylar dahil edilir ve fonun karşılaştırma ölçütü %90 BIST 30 Endeksi, %10 BIST-KYD Repo (Brüt) Endeksi dir. Fon portföyüne riskten korunma ve/veya yatırım amacıyla türev araçlar alınabilir. Yatırım yapılacak varlıkların belirlenmesinde Yapı Kredi Portföy Yönetimi A.Ş. yetkilidir.
Portföy Dağılımı (%)		
Hisse Senedi	91.26	
Ters Repo	8.74	
Payların Sektörel Dağılımı		
BIST GIDA ICECEK	0.10	
BIST BANKA	0.31	
BIST ELEKTİRİK	0.01	
BIST SIGORTA	0.01	
BIST METAL ESYA	0.09	
BIST TİCARET	0.01	
BIST HOLDING VE YATIRIM	0.12	
BIST GAYRİMENKUL YATIRIM O.	0.03	
BIST METAL ANA	0.05	
BIST ORMAN KAGIT BASIM	0.01	
		En Az Alınabilir Pay Adedi
		1

B. PERFORMANS BİLGİSİ

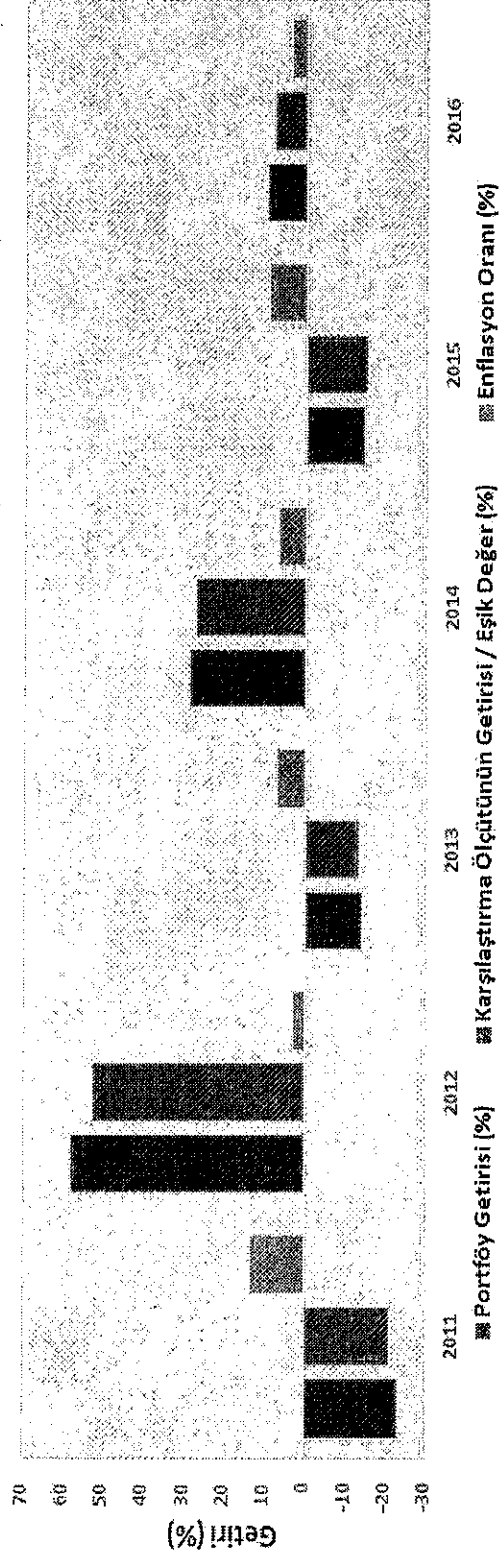
Yıllar	Toplam Getiri (%)	Karşılaştırma Ölçütünün Getirisi / Eşik Değer (%)	Enflasyon Oranı (%) (*)	Portföyün Zaman İçinde Standart Sapması (%)	Karşılaştırma Ölçütünün Standart Sapması (%) (**)	Bilgi Rasyosu	Sunuma Dahil Dönem Sonu Portföyün Net Aktif Değeri
2011	-23.42	-21.17	13.33	1.64	1.62	-0.0421	20,405,360.49
2012	57.83	52.68	2.45	1.06	1.04	0.0656	23,316,113.03
2013	-14.00	-13.31	6.97	1.78	1.76	-0.0092	18,999,889.67
2014	28.39	26.97	6.36	1.27	1.25	0.0201	16,381,240.35
2015	-14.60	-14.99	8.81	1.33	1.31	0.0228	21,318,068.16
2016(***)	9.60	7.91	3.63	1.22	1.19	0.0919	18,538,184.16

(*)Enflasyon oranı TÜJK tarafından açıklanan TÜFE'nin performans dönemine denk gelen bileşik getirisidir.

(**) Portföyün ve karşılaştırma ölçütünün standart sapması dönemdeki günlük getiriler üzerinden hesaplanmıştır.

(***) 01.01.2016 - 30.06.2016 tarihleri arasındaki dönemdir.

GRAFİK



GEÇMİŞ GETİRİLER GELECEK DÖNEM PERFORMANSI İÇİN BİR GÖSTERGE SAYILMAZ.

C. DİPNOTLAR

1- Yapı Kredi Portföy Yönetimi, portföy yönetimi ve yatırım danışmanlığı hizmeti veren bir portföy yönetim şirketidir. Yönetim alanları yatırım fonları, emeklilik fonları ve özel portföy yönetimidir.

Kurucu, fonun katılma payı sahiplerinin haklarını koruyacak şekilde temsili, yönetimi, yönetiminin denetlenmesi ile faaliyetlerinin içtüzük ve izahname hükümlerine uygun olarak yürütülmesinden sorumludur. Kurucu fona ait varlıklar üzerinde kendi adına ve fon hesabına mevzuat ve içtüzüğe uygun olarak tasarrufta bulunmaya ve bundan doğan hakları kullanmaya yetkilidir. Fonun faaliyetlerinin yürütülmesi esnasında portföy yöneticiliği hizmeti de dahil olmak üzere dışarıdan hizmet alınması, Kurucunun sorumluluğunu ortadan kaldırmaz.

Fon portföyü, kolektif portföy yöneticiliğine ilişkin PYŞ Tebliği'nde belirtilen ilkeler ve fon portföyüne dahil edilebilecek varlık ve haklara ilişkin Tebliğ'de yer alan sınırlamalar çerçevesinde yönetilir.

Uzmanlaşılın Yönetim Alanları:

- Yatırım Fonu Portföy Yönetimi,
- Emeklilik Fonu Portföy Yönetimi,
- Özel Portföy Yönetimi,

2- Fon portföyünün yatırım amacı ve yatırım stratejisine "A. Tanıtıcı Bilgiler" bölümünde yer verilmiştir.

3- Fon Portföyü 01.01.2016 - 30.06.2016 sunum döneminde "net %9.60" oranında getiri sağlamıştır.

4- Yönetim ücretleri, vergi, saklama ücretleri ve diğer faaliyet giderlerinin günlük brüt portföy değerine oranının ağırlıklı ortalaması aşağıdaki gibidir.

01.01.2016 - 30.06.2016 döneminde :	Portföy Değerine Oranı (%)	TL Tutar
Fon Yönetim Ücreti	0.994	201,493.36
Denetim Ücreti	0.020	3,980.14
Saklama Giderleri	0.006	1,205.23
İhraç İzni Giderleri	-	-
Noter Harç ve Tasdik Ücretleri	0.001	110.02
Diğer Giderler	0.212	42,957.79
Günlük Giderlerin Portföy Değerine Oranı (%)	1.232	
Ortalama Fon Portföy Değeri	20,274,423.97	

5- Performans sunum döneminde yatırım stratejisi değişikliği yapılmamıştır.

6- Yatırım fonlarının portföy işletmesinden doğan kazançları kurumlar vergisi ve stopajdan muaftır.