

YAPI KREDİ PORTFÖY KARMA FON

**1 OCAK - 30 HAZİRAN 2023 DÖNEMİNE AİT
PERFORMANS SUNUŞ RAPORU VE
YATIRIM PERFORMANSI KONUSUNDA KAMUYA
AÇIKLANAN BİLGİLERE İLİŞKİN RAPOR**



YAPI KREDİ PORTFÖY KARMA FON

YATIRIM PERFORMANSI KONUSUNDA KAMUYA AÇIKLANAN BİLGİLERE İLİŞKİN RAPOR

Yapı Kredi Portföy Karma Fon'un ("Fon") 1 Ocak - 30 Haziran 2023 dönemine ait ekteki performans sunuş raporunu Sermaye Piyasası Kurulu'nun VII - 128.5 sayılı Bireysel Portföylerin ve Kolektif Yatırım Kuruluşlarının Performans Sunumuna, Performansa Dayalı Ücretlendirilmesine ve Kolektif Yatırım Kuruluşlarını Notlandırma ve Sıralama Faaliyetlerine İlişkin Esaslar Hakkında Tebliğ'inde ("Tebliğ") yer alan performans sunuş standartlarına ilişkin düzenlemeleri çerçevesinde incelemiş bulunuyoruz.

İncelememiz sadece yukarıda belirtilen döneme ait performans sunuşunu kapsamaktadır. Bunun dışında kalan dönemler için inceleme yapılmamış ve görüş oluşturulmamıştır.

İncelememiz sonucunda Fon'un 1 Ocak - 30 Haziran 2023 dönemine ait performans sunuş raporunun Tebliğ'de belirtilen performans sunuş standartlarına ilişkin düzenlemelere uygun hazırlanmadığı kanaatine varmamıza sebep olacak herhangi bir tespitimiz bulunmamaktadır.

Diğer Husus

1 Ocak - 30 Haziran 2023 dönemine ait performans sunuş raporunda sunulan ve performans bilgisi hesaplamalarına dayanak teşkil eden finansal bilgiler Türkiye Bağımsız Denetim Standartları'na ("BDS") uygun olarak tam veya sınırlı kapsamlı bağımsız denetime tabi tutulmamıştır.

PwC Bağımsız Denetim ve
Serbest Muhasebeci Mali Müşavirlik A.Ş.



Talar Gül, SMMM
Sorumlu Denetçi

İstanbul, 31 Temmuz 2023

YAPI KREDİ PORTFÖY YÖNETİMİ A.Ş. TARAFINDAN KURULAN VE YÖNETİLEN
YAPI KREDİ PORTFÖY KARMA FON

1 OCAK - 30 HAZİRAN 2023 DÖNEMİNE AİT PERFORMANS SUNUŞ RAPORU

A. TANITICI BİLGİLER		YATIRIM VE YÖNETİME İLİŞKİN BİLGİLER	
PORTFÖYE BAKIŞ		Portföy Yöneticileri	
Halka arz tarihi:	8 Eylül 1998	Fırat Şensoy / Gaye Vural Deran / Canberk Öztayşi	
30 Haziran 2023 tarihi itibarıyla (*)		Fon'un Yatırım Stratejisi	
Fon Toplam Değeri (*)	714.947.199,04	Fon yönetimi kapsamında yatırım yapılacak sermaye piyasası araçlarının seçiminde, fon toplam değerinin asgari %20'lik kısmı mevzuata göre özelleştirme kapsamına alınanlar dahil Türkiye'de kurulmuş ortaklıkların payları ve asgari %20'lik kısmı kamu ve özel sektör borçlanma araçlarından oluşmak kaydıyla, birlikte fon toplam değerine oranı ise asgari %80 olacak şekilde, yerli veya yabancı özel ve kamu sektörü menkul kıymetleri ile altın ve diğer kıymetli madenler ve bunlara dayalı sermaye piyasası araçlarına yatırım yapılır. Bu sermaye araçları arasında ise likiditesi yüksek, nakde dönüşümü kolay ve risk/getiri değerlendirmeleri ile bulunan araçlar tercih edilecektir. Yabancı yatırım araçları fon portföyüne dahil edilebilir. Ancak, fon portföyüne dahil edilen yabancı para ve sermaye piyasası araçları fon toplam değerinin %80'i ve fazlası olamaz. Fon portföyüne dahil edilen yerli ve yabancı ihraççıların döviz cinsinden ihraç edilmiş para ve sermaye piyasası araçları fon toplam değerinin devamlı olarak %80'i ve fazlası olamaz.	
Birim Pay Değeri	1,867770		
Yatırımcı Sayısı	120.679		
Tedavül Oranı (%)	0,38		
Portföy Dağılımı (%)			
Hisse Senedi	30,65		
Devlet Tahvili	27,70		
Kamu Dış Borçlanma Araçları	26,42		
Özel Sektör Dış Borç. Araçları	6,83		
Yatırım Fonları Katılma Payları	5,83		
Ters-Repo	1,52		
Özel Sektör Tahvili	0,59		
Vadeli İşlemler Nakit Teminatları	0,34		
Takasbank Para Piyasası	0,12		
Payların Sektörel Dağılımı (%)		En Az Alınabilir Pay Adedi	
BIST ULAŞTIRMA	7,11	1	
BIST METAL EŞYA MAKİNA	6,98		
BIST BANKA	4,00		
BIST HOLDİNG ve YATIRIM	3,45		
BIST GIDA İÇECEK	2,44		
BIST TAŞ TOPRAK	1,44		
BIST HİZMETLER	1,40		
BIST ELEKTRİK	1,29		
BIST KİMYA PETROL PLASTİK	0,78		
BIST TURİZM	0,64		
BIST TİCARET	0,48		
BIST META ANA	0,46		
BIST TEKSTİL DERİ	0,16		

(*) 30 Haziran 2023 tarihinin tatil günü olması sebebi ile 30 Haziran 2023 sonu ile hazırlanan performans raporlarında 3 Temmuz 2023 tarihinde geçerli olan 27 Haziran 2023 tarihi ile oluşturulan Fon Portföy Değeri ve Net Varlık Değeri tablolarındaki değerler kullanılmıştır.

1 OCAK - 30 HAZİRAN 2023 DÖNEMİNE AİT PERFORMANS SUNUŞ RAPORU

B. PERFORMANS BİLGİSİ

Yıllar	Toplam Getiri (%)	Karşılaştırma Ölçütünün Getirisi / Eşik Değer (%)	Enflasyon Oranı (%) (*)	Portföyün Zaman İçinde Standart Sapması (%)	Karşılaştırma Ölçütünün Standart Sapması/Eşik Değer (%) (**)	Bilgi Rasyosu	Sunuma Dahil Dönem Sonu Portföyün Net Aktif Değeri
2018 (***)	-5,61	0,85	20,30	0,80	0,58	-0,0657	65.801.764,27
2019 (****)	24,63	27,47	11,84	0,62	0,44	-0,0245	82.925.763,98
2020 (*****)	20,71	21,49	14,60	0,88	0,66	-0,0027	256.513.307,96
2021	33,55	25,58	36,08	0,86	0,72	0,0791	418.864.722,50
2022	94,60	86,58	64,27	0,66	0,70	0,0340	1.281.159.172,72
2023 (*****)	15,19	7,98	19,77	1,25	0,94	0,0717	714.947.199,04

(*) Enflasyon oranı TÜİK tarafından açıklanan TÜFE'nin performans dönemine denk gelen bileşik getirisidir.

(**) Portföyün ve karşılaştırma ölçütünün standart sapması dönemdeki günlük getiriler üzerinden hesaplanmıştır.

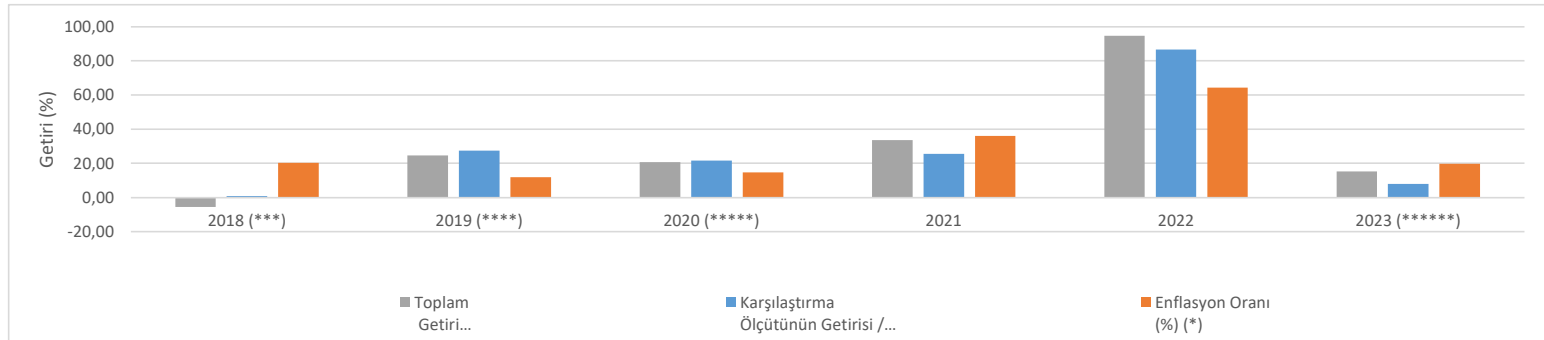
(***) 1 Ocak 2018 - 31 Aralık 2018 tarihleri arasındaki dönemdir. Sermaye Piyasası Kurulu'nun i-SPK.52.4.o. (20 Haziran 2018 tarihli ve 26/740 s.k.) sayılı kararına istinaden Fon izahnamesinde belirlenen karşılaştırma ölçütü/eşik değerinin unsurları arasında pay endeksi yer alan yatırım fonları tarafından karşılaştırma ölçütü/eşik değer getirisinin hesaplanmasında "pay fiyat endeksleri" değil, "pay getiri endeksleri" kullanılmıştır. Bu kapsamda, 1 Ocak - 31 Aralık 2018 dönemine ilişkin olarak yapılacak performans sunumlarından başlamak ve takip eden sunum dönemlerinde de uygulanmak üzere performans sunum raporlarında "pay getiri endeksleri" esas alınmıştır.

(****) 2 Ocak 2019 tarihi itibarıyla fonun karşılaştırma ölçütü %30 BIST 100 Getiri + %30 BIST-KYD DİBS 547 Gün + %20 BIST-KYD ÖSBA Sabit + %20 BIST-KYD Repo (Brüt) Endeksi'dir.

(*****) 2 Ocak 2020 tarihi itibarıyla fonun karşılaştırma ölçütü %40 BIST-KYD DİBS Orta Endeksi, %30 BIST 100 Getiri Endeksi, %20 BIST-KYD Kamu Eurobond USD (TL) Endeksi ve %10 BIST-KYD Repo (Brüt) Endeksi'dir.

(*****) 1 Ocak - 30 Haziran 2023 arasındaki dönemdir.

GRAFİK



"PORTFÖYÜN GEÇMİŞ PERFORMANSI GELECEK DÖNEM PERFORMANSI İÇİN BİR GÖSTERGE OLAMAZ."

C. DİPNOTLAR

1. Yapı Kredi Portföy Yönetimi A.Ş., portföy yönetimi ve yatırım danışmanlığı hizmeti veren bir portföy yönetim şirketidir. Yönetim alanları yatırım fonları, emeklilik fonları ve özel portföy yönetimidir. Kurucu, Fon'un katılma payı sahiplerinin haklarını koruyacak şekilde temsili, yönetimi, yönetiminin denetlenmesi ile faaliyetlerinin içtüzük ve izahname hükümlerine uygun olarak yürütülmesinden sorumludur. Kurucu fona ait varlıklar üzerinde kendi adına ve fon hesabına mevzuat ve içtüzüğe uygun olarak tasarrufta bulunmaya ve bundan doğan hakları kullanmaya yetkilidir. Fon'un faaliyetlerinin yürütülmesi esnasında portföy yöneticiliği hizmeti de dahil olmak üzere dışarıdan hizmet alınması, Kurucunun sorumluluğunu ortadan kaldırmaz. Fon portföyü, kolektif portföy yöneticiliğine ilişkin Portföy Yönetim Şirketleri Tebliği'nde belirtilen ilkeler ve fon portföyüne dahil edilebilecek varlık ve haklara ilişkin Tebliğ'de yer alan sınırlamalar çerçevesinde yönetilir.

Uzmanlaşılın Yönetim Alanları:

- Yatırım Fonu Portföy Yönetimi
- Emeklilik Fonu Portföy Yönetimi
- Özel Portföy Yönetimi

2. Fon portföyünün yatırım amacı ve yatırım stratejisine "A. Tanıtıcı Bilgiler" bölümünde yer verilmiştir.

3. Fon Portföyü 1 Ocak – 30 Haziran 2023 sunum döneminde "net %15.19" oranında getiri sağlarken, karşılaştırma ölçütü getirisi aynı dönemde %7.98 olmuştur. Sonuç olarak Fon'un nispi getirisi %7.21 olarak gerçekleşmiştir.

Toplam Getiri : Fonun ilgili dönemdeki birim pay değerindeki yüzdesel getiriyi ifade etmektedir.

Karşılaştırma Ölçütünün Getirisi : Fonun karşılaştırma ölçütünün ilgili dönem içerisinde belirtilen varlık dağılımları ile ağırlıklandırılarak hesaplanmış olan yüzdesel getirisini ifade etmektedir.

Nispi Getiri : Performans sonu dönemi itibarıyla hesaplanan portföy getiri oranı ile karşılaştırma ölçütünün getiri oranı arasındaki farkı ifade etmektedir.

4. Yönetim ücretleri, vergi, saklama ücretleri ve diğer faaliyet giderlerinin ortalama fon toplam değerine oranı aşağıdaki gibidir.

1 Ocak 2023 - 30 Haziran 2023 döneminde :	Ort. Fon Toplam Değerine Oranı (%)	TL Tutar
Fon Yönetim Ücreti	1,37878	12.072.737,84
Denetim Ücreti	0,00330	28.919,82
Saklama Giderleri	0,02166	189.686,73
İhraç İzni Giderleri	-	-
Noter Harç ve Tasdik Ücretleri	0,00110	9.594,07
Diğer Giderler	0,09463	828.568,52
Toplam Giderler	1,49946	13.129.506,98
Ortalama Fon Toplam Değeri	875.612.839,2928	

YAPI KREDİ PORTFÖY YÖNETİMİ A.Ş. TARAFINDAN KURULAN VE YÖNETİLEN
YAPI KREDİ PORTFÖY KARMA FON

1 OCAK - 30 HAZİRAN 2023 DÖNEMİNE AİT PERFORMANS SUNUŞ RAPORU

C. DİPNOTLAR (Devamı)

Fon Net Getiri	15,19
Gerçekleşen Gider Oranı*	1,39
Azami Gider Oranı	3,65
Kurucu Tarafından Karşılanaan Gider Oranı**	0,00
Net Gider Oranı	1,39
Fon Brüt Getiri	16,58

(*) Fondan A grubu ve B grubu pay sahipleri için farklı yönetim ücreti kesilmekte olup, gerçekleşen gider oranına, B grubu paylara yapılan yönetim ücreti iadelerinin toplam giderden düşülmesi ile ulaşılmaktadır.

(**) Fon'un gerçekleşen gider oranının azami fon toplam gider oranını aşmış olması durumunda, dönem içinde fon toplam gider oranını aşan kısım kurucu tarafından karşılanarak fona ödenmiştir.

5. Performans sunum döneminde yatırım stratejisi değişikliği yapılmamıştır.

6. Yatırım fonlarının portföy işletmesinden doğan kazançları kurumlar vergisi ve stopajdan muaftır.

7. Portföy yönetiminde kullanılan kredi bulunmamaktadır.

8. 5 Mayıs 2023 tarihinde fon yöneticisi değişikliği yapılmıştır. (ESKİ: Kerem Baykal / Canberk Öztayşi / Güzide Coşar Cerit / Gaye Vural Deran).

D. İLAVE BİLGİLER

1. Getiri Oranını Etkileyen Piyasa Koşulları

01.01.2023 - 30.06.2023 döneminde :	Getiri
BIST 100 Getiri Endeksi	6,71%
BIST 30 Getiri Endeksi	10,09%
BIST-KYD REPO BRÜT ENDEKSİ	5,01%
BIST-KYD DİBS 91 GÜN ENDEKSİ	6,24%
BIST-KYD DİBS 182 GÜN ENDEKSİ	4,47%
BIST-KYD DİBS 365 GÜN ENDEKSİ	1,29%
BIST-KYD DİBS 547 GÜN ENDEKSİ	-1,51%
BIST-KYD DİBS TÜM ENDEKSİ	-12,36%
BIST-KYD DİBS UZUN ENDEKSİ	-19,04%
BIST-KYD ÖSBA SABİT ENDEKSİ	13,01%
BIST-KYD ÖSBA DEĞİŞKEN ENDEKSİ	9,18%
BIST-KYD Kamu Kira Sertifikaları Endeksi	0,06%
BIST-KYD 1 Aylık Gösterge Mevduat Endeksi (TL)	9,73%
BIST-KYD 1 Aylık Gösterge Kar Payı TL Endeksi	7,47%
BIST-KYD ALTIN FİYAT AĞIRLIKLIL ORTALAMA	47,16%
BIST-KYD Eurobond USD (TL)	42,49%
BIST-KYD Eurobond EUR (TL)	41,30%
Dolar Kuru	38,10%
Euro Kuru	41,23%