

**Yapı Kredi Portföy Yönetimi A.Ş.
Serbest Şemsiye Fon'a Bağlı
Yapı Kredi Portföy İstanbul Serbest Fonu**

1 Ocak - 30 Haziran 2016 ara hesap dönemine ait
yatırım performansı konusunda kamuya açıklanan bilgilere
ilişkin rapor



Building a better
working world

Güney Bağımsız Denetim ve
SMMM AŞ
Eski Büyükdere Cad.
Orjin Maslak No:27
Maslak, Sarıyer 34398
İstanbul - Turkey

Tel : +90 212 315 30 00
Fax: +90 212 230 82 91
ey.com
Ticaret Sicil No: 479920-427502

**Yapı Kredi Portföy Yönetimi A.Ş.
Serbest Şemsiye Fonu'na Bağlı
Yapı Kredi Portföy İstanbul Serbest Fonu'nun yatırım performansı konusunda
kamuya açıklanan bilgilere ilişkin rapor**

Yapı Kredi Portföy Yönetimi A.Ş. Serbest Şemsiye Fonu'na Bağlı Yapı Kredi Portföy İstanbul Serbest Fonu'nun ("Fon") 1 Ocak - 30 Haziran 2016 hesap dönemine ait ekteki performans sunuş raporunu Sermaye Piyasası Kurulu'nun Seri: VII No: 128.5 sayılı Bireysel Portföylerin ve Kolektif Yatırım Kuruluşlarının Performans Sunumuna, Performansa Dayalı Ücretlendirmesine ve Kolektif Yatırım Kuruluşlarını Notlandırma ve Sıralama Faaliyetlerine İlişkin Esaslar Hakkında Tebliğ'inde ("Tebliğ") yer alan performans sunuş standartlarına ilişkin düzenlemeleri çerçevesinde incelemiş bulunuyoruz.

İncelememiz sonucunda Fon'un 1 Ocak – 30 Haziran 2016 hesap dönemine ait performans sunuş raporunun Tebliğ'de belirtilen performans sunuş standartlarına ilişkin düzenlemelerine uygun hazırlanmadığı kanaatine varmamıza sebep olacak herhangi bir tespitimiz bulunmamaktadır.

Diğer Husus

1 Ocak – 30 Haziran 2016 dönemine ait performans sunuş raporunda sunulan ve performans bilgisi hesaplamalarına dayanak teşkil eden finansal bilgiler Türkiye Bağımsız Denetim Standartları'na ("BDS") uygun olarak tam veya sınırlı kapsamlı bağımsız denetime tabi tutulmamıştır.

Güney Bağımsız Denetim ve Serbest Muhasebeci Mali Müşavirlik Anonim Şirketi
A member firm of Ernst&Young Global Limited



İstanbul, 29 Temmuz 2016

A. TANITICI BİLGİLER

PORTFÖYE BAKIŞ		YATIRIM VE YÖNETİME İLİŞKİN BİLGİLER
Halka arz tarihi: 01.07.2009		Portföy Yöneticileri
30.06.2016 tarihi itibarıyla		Semih Kara
Fon Toplam Değeri	125,861,899.82	
Birim Pay Değeri	0.021058	
Yatırımcı Sayısı	181	Fonun Yatırım Amacı ve Stratejisi
Tedavül Oranı (%)	11.95	<p>Fon yatırım stratejisi olarak, geniş bir varlık yelpazesi içerisinde yatırımlarını yönlendirecektir. Bu hedefe erişebilmek için yöneticinin izleyeceği temel yöntem, piyasa öngörüsü doğrultusunda geliştirilecek olan yönlü (market directional) ve/veya mutlak getirili (non-directional, arbitrage) stratejilerdir. Belirli dönemlerde Fon'un performansı, piyasanın genel performansından ayrışabilir. Fon'un belirli bir karşılaştırma ölçütü (kıstası) bulunmamaktadır.</p> <p>Portföy yöneticileri, makro analizlerinde öncelikli olarak global ekonomik durum ve Türkiye ekonomisi hakkındaki görüşleri doğrultusunda genel bir piyasa görüşü oluştururlar. Bu öngörü doğrultusunda, kısa ve orta/uzun vadeli yatırım stratejilerini uygularlar. Makro-mikro analizlerde, ekonomik büyüme, enflasyon oranları, cari işlemler dengesi, yurt dışından portföy ve direkt sermaye girişleri, döviz piyasası gelişmeleri, vb. ekonomik göstergeler dikkate alınarak yatırım yapılacak varlık dağılımını belirler. Mikrodan makroya geçen analizler ise herhangi bir varlıkta oluşan fiyat anomalisi üzerine başlar.</p>
Portföy Dağılımı (%)		
Hisse Senedi	19.79	
Devlet Tahvili	3.99	
Borsa Para Piyasası	25.56	
Vadeli Mevduat	27.60	
Özel Sektör Tahvili	19.29	
Diğer	3.76	
Payların Sektörel Dağılımı		
BIST BANKA	0.09	
BIST ELEKTİRİK	0.03	
BIST TURİZM	0.01	
BIST HOLDING VE YATIRIM	0.01	
BIST METAL ANA	0.01	
BIST FINANSAL KIRAL.	0.01	
FAKTORING	0.01	
BIST TAS	0.01	
BIST TICARET	0.01	
BIST METAL ESYA	0.04	
BIST ULASTIRMA	0.01	
		En Az Alınabilir Pay Adedi
		100.000 TL

B. PERFORMANS BİLGİSİ

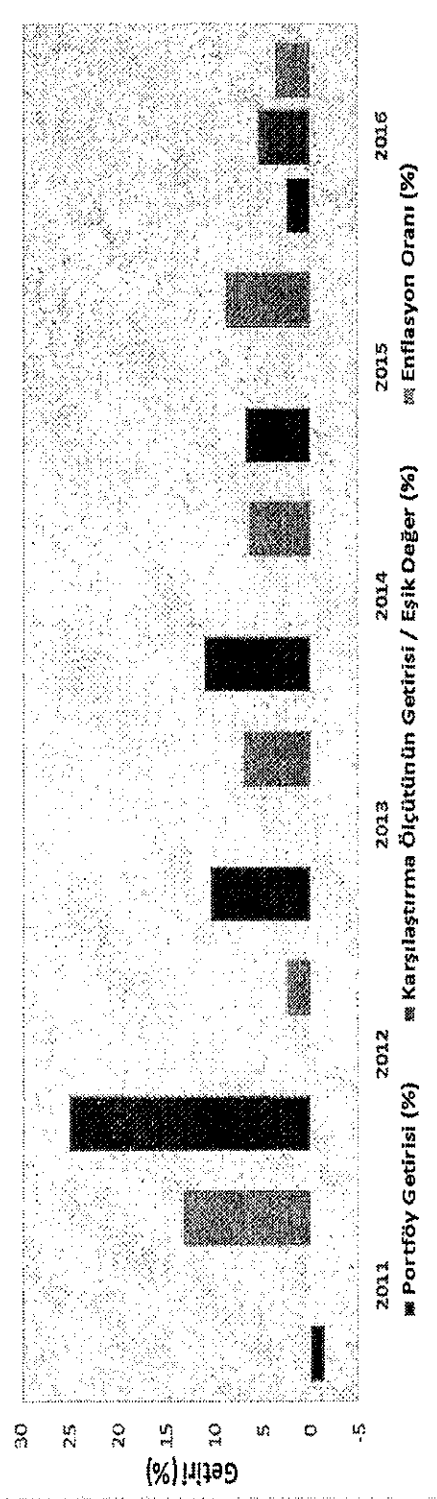
Yıllar	Toplam Getiri (%)	Karşılaştırma Ölçütünün Getirisi / Eşik Değer (%)	Enflasyon Oranı (%) (*)	Portföyün Zaman İçinde Standart Sapması (%)	Karşılaştırma Ölçütünün Standart Sapması (%) (**)	Bilgi Rasyosu (**)	Sunuma Dahil Dönem Sonu Portföyün Net Aktif Değeri
2011	-1.37	-	13.33	0.43	-	-	4,687,087.70
2012	25.08	-	2.45	0.32	-	-	7,916,666.07
2013	10.47	-	6.97	0.29	-	-	44,093,216.10
2014	11.14	-	6.36	0.21	-	-	95,082,754.42
2015	6.74	-	8.81	0.20	-	-	167,340,649.89
2016 (***)	2.52	5.44	3.63	0.21	-	-	125,861,899.82

(*) Enflasyon oranı TÜİK tarafından açıklanan TÜFE'nin performans dönemine denk gelen bileşik getirisidir.

(**) Portföyün karşılaştırma ölçütünün olmaması nedeniyle bu bilgiye yer verilmemiştir.

(***) 01.01.2016 - 30.06.2016 tarihleri arasındaki dönemdir.

GRAFİK



GEÇMİŞ GETİRİLER GELECEK DÖNEM PERFORMANSI İÇİN BİR GÖSTERGE SAYILMAZ.

C. DİPNOTLAR

1- Yapı Kredi Portföy Yönetimi, portföy yönetimi ve yatırım danışmanlığı hizmeti veren bir portföy yönetim şirkettir. Yönetim alanları yatırım fonları, emeklilik fonları ve özel portföy yönetimidir.

Kurucu, fonun katılma payı sahiplerinin haklarını koruyacak şekilde temsili, yönetimi, yönetiminin denetlenmesi ile faaliyetlerinin içtüzük ve izahname hükümlerine uygun olarak yürütülmesinden sorumludur. Kurucu fona ait varlıklar üzerinde kendi adına ve fon hesabına mevzuat ve içtüzüğe uygun olarak tasarrufta bulunmaya ve bundan doğan hakları kullanmaya yetkilidir. Fonun faaliyetlerinin yürütülmesi esnasında portföy yöneticiliği hizmeti de dahil olmak üzere dışarıdan hizmet alınması, Kurucunun sorumluluğunu ortadan kaldırmaz.

Fon portföyü, kolektif portföy yöneticiliğine ilişkin PYŞ Tebliği'nde belirtilen ilkeler ve fon portföyüne dahil edilebilecek varlık ve haklara ilişkin Tebliğ'de yer alan sınırlamalar çerçevesinde yönetilir.

Uzmanlaşılan Yönetim Alanları:

- Yatırım Fonu Portföy Yönetimi,
- Emeklilik Fonu Portföy Yönetimi,
- Özel Portföy Yönetimi,

2- Fon portföyünün yatırım amacı ve yatırım stratejisine "A. Tanıtıcı Bilgiler" bölümünde yer verilmiştir.

3- Fon Portföyü 01.01.2016 - 30.06.2016 sunum döneminde "net %2.52" oranında getiri sağlamıştır.

4- Yönetim ücretleri, vergi, saklama ücretleri ve diğer faaliyet giderlerinin günlük brüt portföy değerine oranının ağırlıklı ortalaması aşağıdaki gibidir.

01.01.2016 - 30.06.2016 döneminde :	Portföy Değerine Oranı (%)	TL Tutar
Fon Yönetim Ücreti	1.002	1,420,630.20
Denetim Ücreti	0.003	3,980.14
Saklama Giderleri	0.007	9,644.65
İhraç İzni Giderleri	-	-
Noter Harç ve Tasdik Ücretleri	-	159.72
Diğer Giderler	1.007	1,426,417.87
Günlük Giderlerin Portföy Değerine Oranı (%)	2.019	
Ortalama Fon Portföy Değeri		141,709,227.63

5- Performans sunum döneminde yatırım stratejisi değişikliği yapılmamıştır.

6- Yatırım fonlarının portföy işletmesinden doğan kazançları kurumlar vergisi ve stopajdan muaftır.