

**Yapı Kredi Portföy Yönetimi A.Ş.
Değişken Şemsiye Fon'a Bağlı
Yapı Kredi Portföy ÖPY Birinci Değişken
Özel Fon**

**1 Ocak - 30 Haziran 2016 ara hesap dönemine ait
yatırım performansı konusunda kamuya açıklanan bilgilere
ilişkin rapor**

**Yapı Kredi Portföy Yönetimi A.Ş.
Değişken Şemsiye Fonu'na Bağlı
Yapı Kredi Portföy ÖPY Birinci Değişken Özel Fonu'nun
yatırım performansı konusunda
kamuya açıklanan bilgilere ilişkin rapor**

Yapı Kredi Portföy Yönetimi A.Ş. Değişken Şemsiye Fonu'na Bağlı Yapı Kredi Portföy ÖPY Birinci Değişken Özel Fonu'nun ("Fon") 1 Ocak - 30 Haziran 2016 hesap dönemine ait ekteki performans sunuş raporunu Sermaye Piyasası Kurulu'nun Seri: VII No: 128.5 sayılı Bireysel Portföylerin ve Kolektif Yatırım Kuruluşlarının Performans Sunumuna, Performansa Dayalı Ücretlendirmesine ve Kolektif Yatırım Kuruluşlarını Notlandırma ve Sıralama Faaliyetlerine İlişkin Esaslar Hakkında Tebliğ'inde ("Tebliğ") yer alan performans sunuş standartlarına ilişkin düzenlemeleri çerçevesinde incelemiş bulunuyoruz.

İncelememiz sonucunda Fon'un 1 Ocak – 30 Haziran 2016 hesap dönemine ait performans sunuş raporunun Tebliğ'de belirtilen performans sunuş standartlarına ilişkin düzenlemelerine uygun hazırlanmadığı kanaatine varmamıza sebep olacak herhangi bir tespitimiz bulunmamaktadır.

Diğer Husus

1 Ocak – 30 Haziran 2016 dönemine ait performans sunuş raporunda sunulan ve performans bilgisi hesaplamalarına dayanak teşkil eden finansal bilgiler Türkiye Bağımsız Denetim Standartları'na ("BDS") uygun olarak tam veya sınırlı kapsamlı bağımsız denetime tabi tutulmamıştır.

Güney Bağımsız Denetim ve Serbest Muhasebeci Mali Müşavirlik Anonim Şirketi
A member firm of Ernst&Young Global Limited



İstanbul, 29 Temmuz 2016

A. TANITICI BİLGİLER

PORTFÖYE BAKIŞ		YATIRIM VE YÖNETİME İLİŞKİN BİLGİLER
Halka arz tarihi: 22.09.1998		Portföy Yöneticileri
30.06.2016 tarihi itibarıyla		Selçuk Yılmaz
Fon Toplam Değeri	78,048,079.70	
Birim Pay Değeri	0.738337	
Yatırımcı Sayısı	91	Fonun Yatırım Amacı ve Stratejisi
Tedavül Oranı (%)	0.21	Fon Tebliğ'de belirtilen Değişken Fon türündedir. Portföy sınırlamaları itibarıyla, Tebliğ'de belirtilen diğer fon türlerinden herhangi birine girmeyen fonlardır. Fon, Türkiye Cumhuriyeti Hazinesinin yurtiçinde ve yurtdışında ihraç ettiği borçlanma araçları ile Türk şirketlerinin ihraç ettiği borçlanma araçlarına yatırım yaparak istikrarlı bir getiri hedefler. Fon portföyü ağırlıklı olarak yerli ve yabancı kamu ve özel sektör borçlanma araçları, kamu ve özel sektör dış borçlanma araçlarına yatırım yapılabilir. Fonun eşik değeri değeri gecelik Türk Lirası referans faiz oranının performans dönemine denk gelen bileşik getirisidir. (TR LIBOR) Fon portföyüne riskten korunma ve/veya yatırım amacıyla türev araçlar alınabilir. Yatırım yapılacak varlıkların belirlenmesinde Yapı Kredi Portföy Yönetimi A.Ş. yetkilidir.
Portföy Dağılımı (%)		
Devlet Tahvili	45.26	
Borsa Para Piyasası	8.94	
Eurobond	33.46	
Özel Sektör Tahvili	8.27	
Diğer	4.07	
Payların Sektörel Dağılımı		
		En Az Alınabilir Pay Adedi
		1

B. PERFORMANS BİLGİSİ

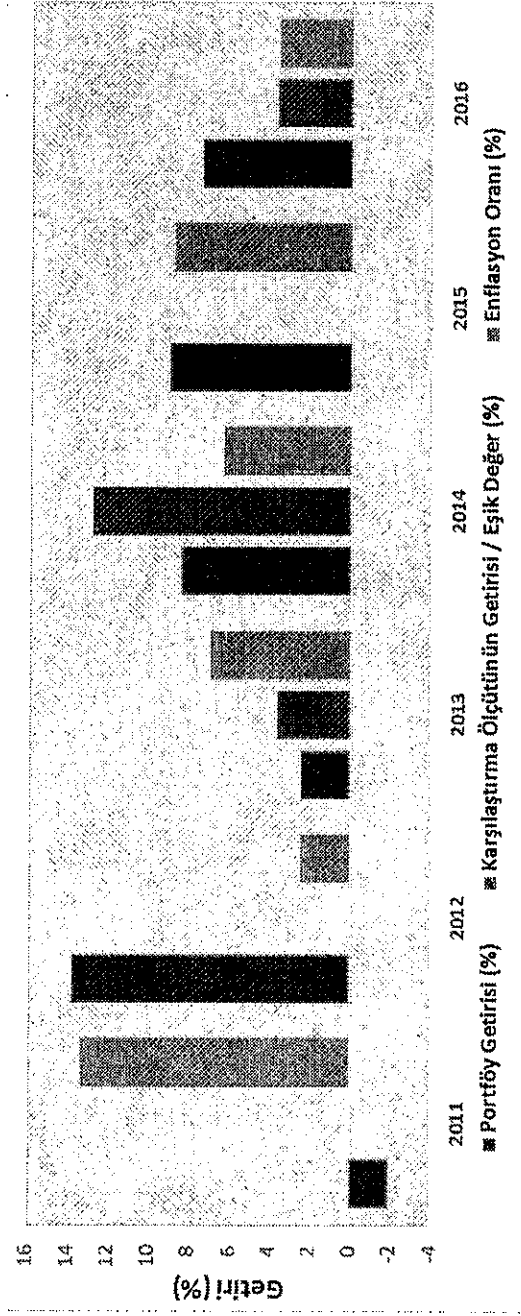
Yıllar	Toplam Getiri (%)	Karşılaştırma Ölçütünün Getirisi / Eşik Değer (%)	Enflasyon Oranı (%) (*)	Portföyün Zaman İçinde Standart Sapması (%)	Karşılaştırma Ölçütünün Standart Sapması (%) (**)	Bilgi Rasyosu (**)	Sunuma Dahil Dönem Sonu Portföyün Net Aktif Değeri
2011	-1.97	-	13.33	0.19	-	-	215,028,373.78
2012	13.78	-	2.45	0.10	-	-	254,175,418.40
2013	2.47	3.64	6.97	0.24	0.16	-0.0278	130,054,520.20
2014	8.43	12.84	6.36	0.18	0.11	-0.1208	6,057,557.32
2015	9.04	-	8.81	0.19	-	-	72,644,014.66
2016(***)	7.44	3.73	3.63	0.17	-	-	78,048,079.70

(*) Enflasyon oranı TÜİK tarafından açıklanan TÜFE'nin performans dönemine denk gelen bileşik getirisidir.

(**) Portföyün karşılaştırma ölçütünün olmaması nedeniyle bu bilgilere yer verilmemiştir.

(***) 01.01.2016 - 30.06.2016 tarihleri arasındaki dönemdir.

GRAFİK



GEÇMİŞ GETİRİLER GELECEK DÖNEM PERFORMANSI İÇİN BİR GÖSTERGE SAYILMAZ.

C. DİPNOTLAR

1. Yapı Kredi Portföy Yönetimi, portföy yönetimi ve yatırım danışmanlığı hizmeti veren bir portföy yönetim şirkettir. Yönetim alanları yatırım fonları, emeklilik fonları ve özel portföy yönetimidir.

Kurucu, fonun katılma payı sahiplerinin haklarını koruyacak şekilde temsili, yönetimi, yönetiminin denetlenmesi ile faaliyetlerinin içtüzük ve izahname hükümlerine uygun olarak yürütülmesinden sorumludur. Kurucu fona ait varlıklar üzerinde kendi adına ve fon hesabına mevzuat ve içtüzüğe uygun olarak tasarruflarda bulunmaya ve bundan doğan hakları kullanmaya yetkilidir. Fonun faaliyetlerinin yürütülmesi esnasında portföy yöneticiliği hizmeti de dahil olmak üzere dışarıdan hizmet alınması, Kurucunun sorumluluğunu ortadan kaldırmaz.

Fon portföyü, kolektif portföy yöneticiliğine ilişkin PYŞ Tebliği'nde belirtilen ilkeler ve fon portföyüne dahil edilebilecek varlık ve haklara ilişkin Tebliğ'de yer alan sınırlamalar çerçevesinde yönetilir.

Uzmanlaşılın Yönetim Alanları:

- Yatırım Fonu Portföy Yönetimi,
- Emeklilik Fonu Portföy Yönetimi,
- Özel Portföy Yönetimi,

2- Fon portföyünün yatırım amacı ve yatırım stratejisine "A. Tanıtıcı Bilgiler" bölümünde yer verilmiştir.

3- Fon Portföyü 01.01.2016 - 30.06.2016 sunum döneminde "net %7.44" oranında getiri sağlamıştır.

4- Yönetim ücretleri, vergi, saklama ücretleri ve diğer faaliyet giderlerinin günlük brüt portföy değerine oranının ağırlıklı ortalaması aşağıdaki gibidir.

01.01.2016 - 30.06.2016 döneminde :	Portföy Değerine Oranı (%)	TL Tutar
Fon Yönetim Ücreti	0.050	37,617.63
Denetim Ücreti	0.005	3,980.14
Saklama Giderleri	0.013	10,078.90
İhraç İzni Giderleri	-	-
Noter Harç ve Tasdik Ücretleri	-	110.02
Diğer Giderler	0.108	81,458.55
Günlük Giderlerin Portföy Değerine Oranı (%)	0.176	
Ortalama Fon Portföy Değeri		75,614,593.72

5- Performans sunum döneminde yatırım stratejisi değişikliği yapılmamıştır.

6- Yatırım fonlarının portföy işletmesinden doğan kazançları kurumlar vergisi ve stopajdan muaftır.