

YAPI KREDİ PORTFÖY PY BİRİNCİ DEĞİŞKEN ÖZEL FON

**1 OCAK - 30 HAZİRAN 2023 DÖNEMİNE AİT
PERFORMANS SUNUŞ RAPORU VE
YATIRIM PERFORMANSI KONUSUNDA KAMUYA
AÇIKLANAN BİLGİLERE İLİŞKİN RAPOR**



YAPI KREDİ PORTFÖY PY BİRİNCİ DEĞİŞKEN ÖZEL FON

YATIRIM PERFORMANSI KONUSUNDA KAMUYA AÇIKLANAN BİLGİLERE İLİŞKİN RAPOR

Yapı Kredi Portföy PY Birinci Değişken Özel Fon'un ("Fon") 1 Ocak - 30 Haziran 2023 dönemine ait ekteki performans sunuş raporunu Sermaye Piyasası Kurulu'nun VII - 128.5 sayılı Bireysel Portföylerin ve Kolektif Yatırım Kuruluşlarının Performans Sunumuna, Performansa Dayalı Ücretlendirilmesine ve Kolektif Yatırım Kuruluşlarını Notlandırma ve Sıralama Faaliyetlerine İlişkin Esaslar Hakkında Tebliğ'inde ("Tebliğ") yer alan performans sunuş standartlarına ilişkin düzenlemeleri çerçevesinde incelemiş bulunuyoruz.

İncelememiz sadece yukarıda belirtilen döneme ait performans sunuşunu kapsamaktadır. Bunun dışında kalan dönemler için inceleme yapılmamış ve görüş oluşturulmamıştır.

İncelememiz sonucunda Fon'un 1 Ocak - 30 Haziran 2023 dönemine ait performans sunuş raporunun Tebliğ'de belirtilen performans sunuş standartlarına ilişkin düzenlemelere uygun hazırlanmadığı kanaatine varmamıza sebep olacak herhangi bir tespitimiz bulunmamaktadır.

Diğer Husus

1 Ocak - 30 Haziran 2023 dönemine ait performans sunuş raporunda sunulan ve performans bilgisi hesaplamalarına dayanak teşkil eden finansal bilgiler Türkiye Bağımsız Denetim Standartları'na ("BDS") uygun olarak tam veya sınırlı kapsamlı bağımsız denetime tabi tutulmamıştır.

PwC Bağımsız Denetim ve
Serbest Muhasebeci Mali Müşavirlik A.Ş.



İstanbul, 31 Temmuz 2023

YAPI KREDİ PORTFÖY YÖNETİMİ A.Ş. TARAFINDAN KURULAN VE YÖNETİLEN YAPI KREDİ PORTFÖY PY BİRİNCİ DEĞİŞKEN ÖZEL FON

1 OCAK - 30 HAZİRAN 2023 DÖNEMİNE AİT PERFORMANS SUNUŞ RAPORU

B. PERFORMANS BİLGİSİ

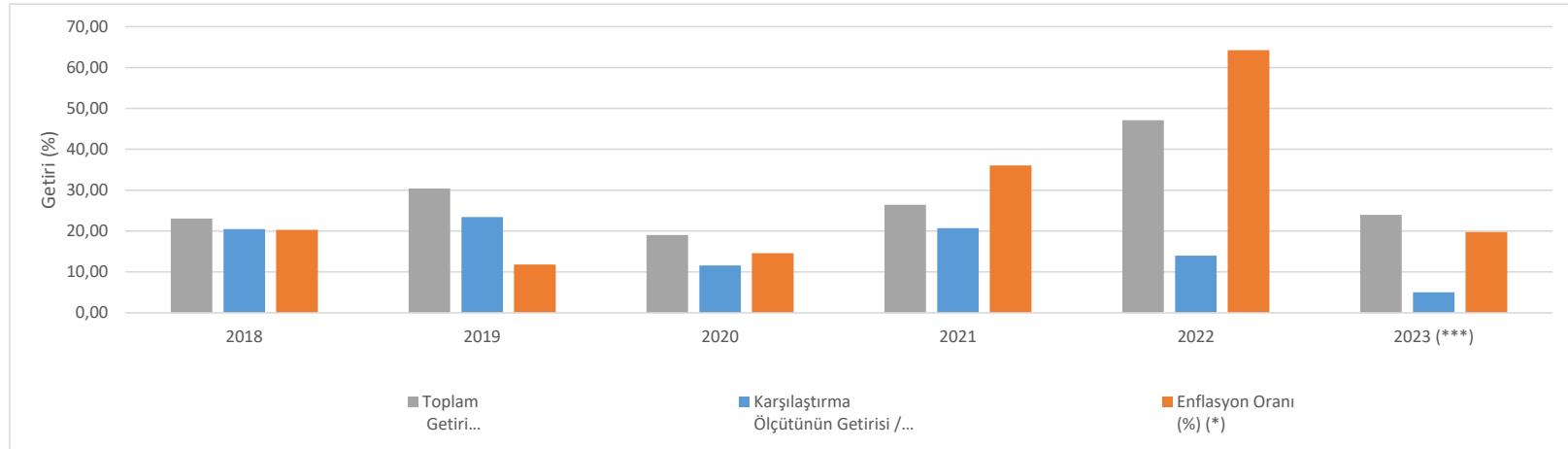
Yıllar	Toplam Getiri (%)	Karşılaştırma Ölçütünün Getirisi / Eşik Değer (%)	Enflasyon Oranı (%) (*)	Portföyün Zaman İçinde Standart Sapması (%)	Karşılaştırma Ölçütünün Standart Sapması/Eşik Değer (%) (**)	Bilgi Rasyosu	Sunuma Dahil Dönem Sonu Portföyün Net Aktif Değeri
2018	23,09	20,48	20,30	0,47	0,05	0,0206	113.537.921,25
2019	30,42	23,41	11,84	0,32	0,06	0,057	148.071.209,49
2020	19,03	11,61	14,60	0,46	0,03	0,0576	216.392.592,45
2021	26,43	20,74	36,08	0,90	0,05	0,0252	273.558.518,81
2022	47,09	13,99	64,27	0,46	0,03	0,2248	402.333.024,02
2023 (***)	23,96	5,01	19,77	0,69	0,03	0,2001	375.776.059,10

(*) Enflasyon oranı TÜİK tarafından açıklanan TÜFE'nin performans dönemine denk gelen bileşik getirisidir.

(**) Portföyün ve karşılaştırma ölçütünün standart sapması dönemindeki günlük getiriler üzerinden hesaplanmıştır.

(***) 1 Ocak - 30 Haziran 2023 arasındaki dönemdir.

GRAFİK



"PORTFÖYÜN GEÇMİŞ PERFORMANSI GELECEK DÖNEM PERFORMANSI İÇİN BİR GÖSTERGE OLAMAZ."

YAPI KREDİ PORTFÖY YÖNETİMİ A.Ş. TARAFINDAN KURULAN VE YÖNETİLEN YAPI KREDİ PORTFÖY PY BİRİNCİ DEĞİŞKEN ÖZEL FON

1 OCAK - 30 HAZİRAN 2023 DÖNEMİNE AİT PERFORMANS SUNUŞ RAPORU

C. DİPNOTLAR

1. Yapı Kredi Portföy Yönetimi A.Ş., portföy yönetimi ve yatırım danışmanlığı hizmeti veren bir portföy yönetim şirketidir. Yönetim alanları yatırım fonları, emeklilik fonları ve özel portföy yönetimidir. Kurucu, Fon'un katılma payı sahiplerinin haklarını koruyacak şekilde temsili, yönetimi, yönetiminin denetlenmesi ile faaliyetlerinin içtüzük ve izahname hükümlerine uygun olarak yürütülmesinden sorumludur. Kurucu fona ait varlıklar üzerinde kendi adına ve fon hesabına mevzuat ve içtüzüğe uygun olarak tasarruflarda bulunmaya ve bundan doğan hakları kullanmaya yetkilidir. Fon'un faaliyetlerinin yürütülmesi esnasında portföy yöneticiliği hizmeti de dahil olmak üzere dışarıdan hizmet alınması, Kurucunun sorumluluğunu ortadan kaldırmaz. Fon portföyü, kolektif portföy yöneticiliğine ilişkin Portföy Yönetim Şirketleri Tebliği'nde belirtilen ilkeler ve fon portföyüne dahil edilebilecek varlık ve haklara ilişkin Tebliğ'de yer alan sınırlamalar çerçevesinde yönetilir.

Uzmanlaşılın Yönetim Alanları:

- Yatırım Fonu Portföy Yönetimi
- Emeklilik Fonu Portföy Yönetimi
- Özel Portföy Yönetimi

2. Fon portföyünün yatırım amacı ve yatırım stratejisine "A. Tanıtıcı Bilgiler" bölümünde yer verilmiştir.

3. Fon Portföyü 1 Ocak – 30 Haziran 2023 sunum döneminde "net %23.96" oranında getiri sağlarken, karşılaştırma ölçütü getirisi aynı dönemde %5.01 olmuştur. Sonuç olarak Fon'un nispi getirisi %18.95 olarak gerçekleşmiştir.

Toplam Getiri : Fonun ilgili dönemdeki birim pay değerindeki yüzdesel getiriyi ifade etmektedir.

Karşılaştırma Ölçütünün Getirisi : Fonun karşılaştırma ölçütünün ilgili dönem içerisinde belirtilen varlık dağılımları ile ağırlıklandırılarak hesaplanmış olan yüzdesel getirisini ifade etmektedir.

Nispi Getiri : Performans sonu dönemi itibarıyla hesaplanan portföy getiri oranı ile karşılaştırma ölçütünün getiri oranı arasındaki farkı ifade etmektedir.

4. Yönetim ücretleri, vergi, saklama ücretleri ve diğer faaliyet giderlerinin ortalama fon toplam değerine oranı aşağıdaki gibidir.

1 Ocak 2023 - 30 Haziran 2023 döneminde :	Ort. Fon Toplam Değerine Oranı (%)	TL Tutar
Fon Yönetim Ücreti	0,05014	207.095,25
Denetim Ücreti	0,00702	28.984,75
Saklama Giderleri	0,03038	125.466,73
İhraç İzni Giderleri	-	-
Noter Harç ve Tasdik Ücretleri	0,01523	62.884,75
Diğer Giderler	0,03562	147.115,27
Toplam Giderler	0,13838	571.546,75
Ortalama Fon Toplam Değeri	413.016.891,5689	

**YAPI KREDİ PORTFÖY YÖNETİMİ A.Ş. TARAFINDAN KURULAN VE YÖNETİLEN
YAPI KREDİ PORTFÖY PY BİRİNCİ DEĞİŞKEN ÖZEL FON**

1 OCAK - 30 HAZİRAN 2023 DÖNEMİNE AİT PERFORMANS SUNUŞ RAPORU

C. DİPNOTLAR (Devamı)

Fon Net Getiri	23,96
Gerçekleşen Gider Oranı	0,14
Azami Gider Oranı	3,65
Kurucu Tarafından Karşılanaan Gider Oranı*	0,00
Net Gider Oranı	0,14
Fon Brüt Getiri	24,10

(*) Fon'un gerçekleşen gider oranının azami fon toplam gider oranını aşmış olması durumunda, dönem içinde fon toplam gider oranını aşan kısım kurucu tarafından karşılanarak fona ödenmiştir.

5. Performans sunum döneminde yatırım stratejisi değişikliği yapılmamıştır.

6. Yatırım fonlarının portföy işletmesinden doğan kazançları kurumlar vergisi ve stopajdan muaftır.

7. Portföy yönetiminde kullanılan kredi bulunmamaktadır.

8. 5 Mayıs 2023 tarihinde fon yöneticisi değişikliği yapılmıştır. (ESKİ: Onur Bayol / Tülin Tora / Canberk Öztayşi)

D. İLAVE BİLGİLER

1. Getiri Oranını Etkileyen Piyasa Koşulları

1 Ocak 2023 - 30 Haziran 2023 döneminde :	Getiri
BIST 100 Getiri Endeksi	6,71%
BIST 30 Getiri Endeksi	10,09%
BIST-KYD REPO BRÜT ENDEKSİ	5,01%
BIST-KYD DİBS 91 GÜN ENDEKSİ	6,24%
BIST-KYD DİBS 182 GÜN ENDEKSİ	4,47%
BIST-KYD DİBS 365 GÜN ENDEKSİ	1,29%
BIST-KYD DİBS 547 GÜN ENDEKSİ	-1,51%
BIST-KYD DİBS TÜM ENDEKSİ	-12,36%
BIST-KYD DİBS UZUN ENDEKSİ	-19,04%
BIST-KYD ÖSBA SABİT ENDEKSİ	13,01%
BIST-KYD ÖSBA DEĞİŞKEN ENDEKSİ	9,18%
BIST-KYD Kamu Kira Sertifikaları Endeksi	0,06%
BIST-KYD 1 Aylık Gösterge Mevduat Endeksi (TL)	9,73%
BIST-KYD 1 Aylık Gösterge Kar Payı TL Endeksi	7,47%
BIST-KYD ALTIN FİYAT AĞIRLIKLILIKLI ORTALAMA	47,16%
BIST-KYD Eurobond USD (TL)	42,49%
BIST-KYD Eurobond EUR (TL)	41,30%
Dolar Kuru	38,10%
(*) 30 Haziran 2023 tarihinin tatil günü olması sebebi ile	41,23%